



JSP Industrial Controls

OBJEDNÁVKOVÝ KATALOG 2023

Napájecí zdroje a oddělovací členy

NAPÁJECÍ ZDROJE S ODDĚLENÍM
SIGNÁLU

ODDĚLOVACÍ ČLENY

NAPÁJECÍ ZDROJE

TEPLOTA

PŘEVODNÍKY

TLAK

HLADINA

PRŮTOK

ANALÝZA

ZDROJE

PŘÍSTROJE

KOMUNIKACE

ARMATURY

OSTATNÍ

Obsah

Napájecí zdroje a oddělovací členy

NAPÁJECÍ ZDROJE S ODDĚLENÍM SIGNÁLU

| | |
|--|---|
| ZS-020, ZS-030 #0026 Oddělovací členy a stabilizované napájecí zdroje bez a s přenosem komunikačního signálu HART. | 5 |
| PR5104 #0778 Jiskrově bezpečný oddělovač unifikovaných signálů a napájecí zdroj | 6 |

ODDĚLOVACÍ ČLENY

| | |
|--|----|
| PR3000 #2978 6mm oddělovače řady 3000 | 7 |
| PR9106B #1063 Jiskrově bezpečný HART oddělovač | 9 |
| PR9203B #1068 Jiskrově bezpečný budič solenoidů / alarmů | 10 |
| PR9107B #1064 Jiskrově bezpečný HART budič. | 11 |
| PR9202B #1067 Jiskrově bezpečný oddělovač pulsních signálů | 12 |
| PR6185 #0781 Pasivní oddělovač proudového signálu 4 až 20 mA | 13 |
| PR5202B #0780 Jiskrově bezpečný oddělovač pulsních signálů | 14 |
| PR5105B #0813 Oddělovač unifikovaných signálů s jiskrově bezpečným výstupem. | 15 |
| GY200, GX440, GXN #0024 Pasivní a aktivní oddělovací členy | 16 |

NAPÁJECÍ ZDROJE

| | |
|--|----|
| TSP #2858 Napájecí zdroj | 17 |
| PR9410 #1368 Jednotka řízení napájení | 18 |
| PR3405 #2102 Jednotka pro připojení napájení | 19 |
| DR, DRP #2084 Spínané napájecí zdroje. | 20 |
| SITOP Compact #2083 Spínané napájecí zdroje. | 21 |
| S8VK-G, S8VK-C #2307 Spínané napájecí zdroje. | 22 |
| ZS-010, ZS-011 #0003 Stabilizované napájecí zdroje. | 23 |
| AXSP, AXSZ #0185 Stabilizované a nestabilizované napájecí zdroje | 24 |
| S8BA #2871 Nepřerušitelné napájecí zdroje (UPS) | 25 |

TEPLOTA

PŘEVODNÍKY

TLAK

HLADINA

PRŮTOK

ANALÝZA

ZDROJE

PŘÍSTROJE

KOMUNIKACE

ARMATURY

OSTATNÍ



ZS-020, ZS-030

Oddělovací členy a stabilizované napájecí zdroje bez a s přenosem komunikačního signálu HART

- Galvanicky odděluje proudový signál a zároveň napájí převodník.
- S přesností 0,1 % odděluje signál 4(0) až 20 mA nebo převádí signál 4 až 20 mA na 0 až 20 mA,
- 4 až 20 mA na 0 až 5 mA, aktivní nebo pasivní výstup.
- Obousměrně přenáší komunikační signál HART přes galvanické oddělení.
- Elektrická pevnost 4000 VAC proti síti a 2500 V AC výstupu proti napájení převodníku.
- Provedení IP 20 (na lištu DIN TS 35 a TS 32).
- Vysoká odolnost proti rušení dle ČSN EN 61326-1 (průmyslové prostředí).



Objednávací tabulka

| Typ | | 119 ①② |
|-------------------------------------|---|--------|
| 1. kód | Popis | |
| 020 | Oddělovací člen a stabilizovaný napájecí zdroj ZS-020 (provedení na lištu DIN TS 35 a TS 32) | |
| 030 | Jiskrově bezpečný odděl. člen a stabilizovaný napájecí zdroj ZS-030 ([Ex ia Ga] IIC, [Ex ia Da] IIIC, FTZÚ 02 ATEX 0146X) | |
| Převod signálu | | 119 ①② |
| 2. kód | Popis | |
| 0 | 4 až 20 mA na 4 až 20 mA nebo 0 až 20 mA na 0 až 20 mA | |
| 1 | 4 až 20 mA na 0 až 20 mA | |
| 2 | 4 až 20 mA na 4 až 20 mA nebo 0 až 20 mA na 0 až 20 mA s přenosem komunikačního signálu HART | |
| 3 | 4 až 20 mA na 0 až 20 mA s přenosem komunikačního signálu HART | |
| 4 | 4 až 20 mA na 0 až 5 mA (pouze pro ZS-020) | |
| Volitelné provedení a příslušenství | | |
| Obj. kód | Popis | |
| PV | pasivní výstup (pouze pro ZS-020) | |
| S55 | skříň pro montáž na stěnu (170x145x85 mm, stupeň krytí IP 55) (pouze pro ZS-020) | |

Příklad objednávky:

119 ①② → 119 0200

PR5104

Jiskrově bezpečný oddělovač unifikovaných signálů a napájecí zdroj

- Jedno nebo dvoukanálové provedení.
- Přesnost 0,1 %.
- Galvanické oddělení 3,75 kV AC.
- Napájecí napětí smyčky v prostředí Ex > 17,1 V.
- Dvacet programovatelných měřicích rozsahů.
- Univerzální napájecí napětí 21,6 až 253 V AC / 19,2 až 300 V DC.
- Časová odezva menší než 25 ms.
- Pro montáž na lištu DIN, odnímatelná svorkovnice.
- ATEX (Ex) II (1) GD [EEx ia] IIC.



Objednávací tabulka

| Verze | | PR5104①②③④ | |
|---------------|----------------------------------|---------------|--------------|
| 1. kód | Popis | | |
| A | standardní | | |
| B | ATEX (Ex) II (1) GD [EEx ia] IIC | | |
| Vstup | | PR5104①②③④ | |
| 2. kód | Popis | 2. kód | Popis |
| A | 0 až 20 mA | F | 2 až 10 V |
| B | 4 až 20 mA | X | speciální |
| E | 0 až 10 V | | |
| Výstup | | PR5104①②③④ | |
| 3. kód | Popis | 3. kód | Popis |
| 1 | 0 až 20 mA | 5 | 0,2 až 1 V |
| 2 | 4 až 20 mA | 6 | 0 až 10 V |
| 4 | 0 až 1 V | 7 | 2 až 10 V |
| Počet kanálů | | PR5104①②③④ | |
| 4. kód | Popis | | |
| A | 1 kanál | | |
| B | 2 kanály | | |

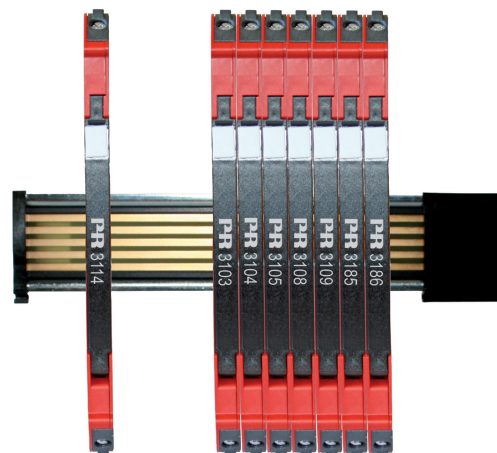
Příklad objednávky:

PR5104①②③④ → PR5104AA1A

PR3000

6mm oddělovače řady 3000

- Oddělovače s převodem signálu nebo rozdělením signálu.
- Přesnost 0,05 nebo 0,1 % (dle typu).
- Galvanické oddělení 2,5 kVdc.
- Pomocné napájecí napětí > 17 V pro převodník (dle typu).
- Napájení z napájecí lišty nebo přes standardní svorky (16,8 až 31,2 Vdc).
- Provedení napájení ze vstupní proudové smyčky 4 až 20 mA, nepotřebuje pomocné napájení, nízký úbytek napětí.
- Některé typy umí převádět napětí z napájecích svorek na napájecí lištu pro napájení až 20 převodníků z napájecí lišty.
- Časová odezva menší než 7 ms.
- Pro montáž na lištu DIN.
- ATEX (Ex) II 3 G Ex nA IIC T4 Gc (dle typu).



Objednací tabulka

| Typ ① ② | | Počet kanálů |
|---|--|--------------|
| 1. kód | Popis | |
| PR3104 | Oddělovač s převodem signálu a pomocným napájením pro převodník, (Ex) II 3 G Ex nA IIC T4 Gc | 1 kanál |
| PR3109 | Oddělovač s převodem a rozdělením signálu, (Ex) II 3 G Ex nA IIC T4 Gc | 1 kanál |
| PR3185A1 | Oddělovač napájený ze vstupní smyčky, (Ex) II 3 G Ex nA IIC T4 Gc | 1 kanál |
| PR3185A2 | Oddělovač napájený ze vstupní smyčky, (Ex) II 3 G Ex nA IIC T4 Gc | 2 kanály |
| PR3186A1 | Oddělovač převodníku napájený z výstupní smyčky, (Ex) II 3 G Ex nA IIC T4 Gc | 1 kanál |
| PR3186A2 | Oddělovač převodníku napájený z výstupní smyčky, (Ex) II 3 G Ex nA IIC T4 Gc | 2 kanály |
| PR3186B1 | Oddělovač proudového signálu napájený z výstupní smyčky, (Ex) II 3 G Ex nA IIC T4 Gc | 1 kanál |
| PR3186B2 | Oddělovač proudového signálu napájený z výstupní smyčky, (Ex) II 3 G Ex nA IIC T4 Gc | 2 kanály |
| PR3103 | Oddělovač proudového signálu, (Ex) II 3 G Ex nA IIC T4 Gc | 1 kanál |
| PR3105 | Oddělovač s převodem signálu | 1 kanál |
| PR3108 | Oddělovač s rozdělením signálu, (Ex) II 3 G Ex nA IIC T4 Gc | 1 kanál |
| Verze (volitelné – pouze pro PR3104 / PR3109 / PR3103 / PR3105 / PR3108) ① ② | | |
| 2. kód | Popis | |
| | standard – s konektorem pro napájecí lištu | |
| -N | napájení přes svorky | |

Volitelné příslušenství

| Obj. kód | Popis |
|----------|--|
| 3405 | jednotka pro připojení napájení |
| 9400 | napájecí lišta pro moduly řad 3000 a 9000, délky 250 / 500 / 750 / 1000 mm |
| 9404 | zarážka pro napájecí lištu |

Příklad objednávky:

① ② → **PR3104-N**

TEPLOTA

PŘEVODNÍKY

TLAK

HLADINA

PRŮTOK

ANALÝZA

ZDROJE

PŘÍSTROJE

KOMUNIKACE

ARMATURY

OSTATNÍ



PR9106B

Jiskrově bezpečný HART oddělovač

- Jedno nebo dvoukanálové provedení.
- Přesnost 0,1 %.
- Galvanické oddělení 2,6 kV AC.
- Napájecí napětí 19,2 až 31,2 V DC.
- Aktivní / pasivní proudový vstup a výstup s automatickou detekcí.
- Časová odezva menší než 5 ms.
- Programování pomocí odnímatelného displeje.
- Pro montáž na lištu DIN, odnímatelná svorkovnice.
- ATEX (Ex) II (1) G, (Ex) II (1) D, (Ex) I (M1).
- Certifikace SIL 2 / SIL 3 (Full Assessment dle IEC 61508).



Objednávací tabulka

| Pomocné napájení na vstupu | | PR9106B ^{①②} |
|----------------------------|----------------|-----------------------|
| 1. kód | Popis | |
| 1 | max. 27,5 V DC | |
| 2 | max. 25,3 V DC | |

| Počet kanálů | | PR9106B ^{①②} |
|--------------|----------|-----------------------|
| 2. kód | Popis | |
| A | 1 kanál | |
| B | 2 kanály | |

| Volitelné příslušenství | |
|-------------------------|--|
| Obj. kód | Popis |
| 4510 | čelní programovací displej |
| 4511 | čelní programovací displej s rozhraním Modbus RTU |
| 4512 | čelní programovací displej s rozhraním Bluetooth (paměť 100 MB) |
| 9400 | napájecí lišta pro moduly řad 3000 a 9000, délky 250 / 500 / 750 / 1000 mm |
| ST9106-01 | zkratovací můstek pro výstup |

Příklad objednávky:

PR9106B^{①②} → PR9106B1B

PR9203B

Jiskrově bezpečný budič solenoidů / alarmů

- Jedno nebo dvoukanálové provedení.
- Galvanické oddělení 2,6 kV AC.
- Napájecí napětí 19,2 až 31,2 V DC.
- Výstup 35 mA nebo 60 mA.
- Rozšířená diagnostika.
- Časová odezva menší než 10 ms.
- Programování pomocí odnímatelného displeje.
- Pro montáž na lištu DIN, odnímatelná svorkovnice.
- ATEX (Ex) II (1) G, (Ex) II (1) D, (Ex) I (M1), (Ex) II 3 G.
- Certifikace SIL 2 (Full Assessment dle IEC 61508).



Objednací tabulka

| Max. proudový výstup | | PR9203B ^{①②③} |
|-------------------------|--|--------------------------------------|
| 1. kód | Popis | |
| 1 | 35 mA | |
| 2 | 60 mA | |
| Počet kanálů | | PR9203B ^{①②③} |
| 2. kód | Popis | |
| A | 1 kanál | |
| B | 2 kanály | pouze pro max. proudový výstup 35 mA |
| Vstup | | PR9203B ^{①②③} |
| 3. kód | Popis | |
| - | opto / spínač | |
| 1 | PNP | |
| 2 | NPN | |
| Volitelné příslušenství | | |
| Obj. kód | Popis | |
| 4510 | čelní programovací displej | |
| 4511 | čelní programovací displej s rozhraním Modbus RTU | |
| 4512 | čelní programovací displej s rozhraním Bluetooth (paměť 100 MB) | |
| 9400 | napájecí lišta pro moduly řad 3000 a 9000, délky 250 / 500 / 750 / 1000 mm | |

Příklad objednávky:

PR9203B^{①②③} → PR9203B1B1

PR9107B

Jiskrově bezpečný HART budič

- Jedno nebo dvoukanálové provedení.
- Přesnost 0,1 %.
- Galvanické oddělení 2,6 kV AC.
- Napájecí napětí 19,2 až 31,2 V DC.
- Časová odezva menší než 5 ms.
- Programování pomocí odnímatelného displeje.
- Pro montáž na lištu DIN, odnímatelná svorkovnice.
- ATEX (Ex) II (1) G, (Ex) II (1) D, (Ex) I (M1).
- Certifikace SIL 2 (Full Assessment dle IEC 61508).



Objednávací tabulka

| Počet kanálů | | PR9107B ¹ |
|-------------------------|--|----------------------|
| 1. kód | Popis | |
| A | 1 kanál | |
| B | 2 kanály | |
| Volitelné příslušenství | | |
| Obj. kód | Popis | |
| 4510 | čelní programovací displej | |
| 4511 | čelní programovací displej s rozhraním Modbus RTU | |
| 4512 | čelní programovací displej s rozhraním Bluetooth (paměť 100 MB) | |
| 9400 | napájecí lišta pro moduly řad 3000 a 9000, délky 250 / 500 / 750 / 1000 mm | |

Příklad objednávky:

PR9107B¹ → PR9107BA

PR9202B

Jiskrově bezpečný oddělovač pulsních signálů

- Jedno nebo dvoukanálové provedení.
- Galvanické oddělení 2,6 kV AC.
- Napájecí napětí 19,2 až 31,2 V DC.
- Rozšířená diagnostika a detekce poruchy kabelu.
- Programování pomocí odnímatelného displeje.
- Pro montáž na lištu DIN, odnímatelná svorkovnice.
- ATEX (Ex) II (1) G, (Ex) II (1) D, (Ex) I (M1), (Ex) II 3 G.
- Certifikace SIL 2 (Full Assessment dle IEC 61508).



Objednávací tabulka

| Spínač | | PR9202B ^{①②} |
|-------------------------|--|--------------------------------------|
| 1. kód | Popis | |
| 1 | opto | |
| 2 | N.O. relé | |
| 3 | N.C. relé | |
| Počet kanálů | | PR9202B ^{①②} |
| 2. kód | Popis | |
| A | 1 kanál | |
| B | 2 kanály | pouze pro max. proudový výstup 35 mA |
| Volitelné příslušenství | | |
| Obj. kód | Popis | |
| 4510 | čelní programovací displej | |
| 4511 | čelní programovací displej s rozhraním Modbus RTU | |
| 4512 | čelní programovací displej s rozhraním Bluetooth (paměť 100 MB) | |
| 9400 | napájecí lišta pro moduly řad 3000 a 9000, délky 250 / 500 / 750 / 1000 mm | |

Příklad objednávky:

PR9202B^{①②} → PR9202B2B

PR6185

Pasivní oddělovač proudového signálu 4 až 20 mA

- Jedno, dvou nebo čtyřkanálové provedení.
- Přesnost 0,1 %.
- Galvanické oddělení 2 kV AC.
- Časová odezva menší než 4 ms.
- Šířka menší než 6 mm na kanál nebo 168 kanálů na 1 m.
- Napájení ze vstupní proudové smyčky 4 až 20 mA, nepotřebuje pomocné napájení, úbytek napětí < 1,8 V DC.
- Pro montáž na lištu DIN, odnímatelná svorkovnice.



Objednací tabulka

| Počet kanálů | | PR6185① |
|--------------|----------|---------|
| 1. kód | Popis | |
| A | 1 kanál | |
| B | 2 kanály | |
| C | 4 kanály | |

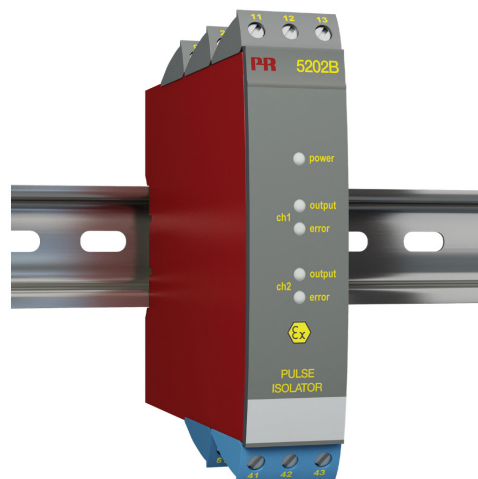
Příklad objednávky:

PR6185① → PR6185A

PR5202B

Jiskrově bezpečný oddělovač pulsních signálů

- Dvoukanálové provedení - dva nebo čtyři výstupy.
- Galvanické oddělení 3,75 kVST.
- Zdvojený výstup.
- Signalizace poruchy kabelu.
- Univerzální napájecí napětí 21,6 až 253 VST / 19,2 až 300 VSS.
- Pro montáž na lištu DIN, odnímatelná svorkovnice.
- ATEX (Ex) II (1) GD [EEx ia] IIC.



Objednávací tabulka

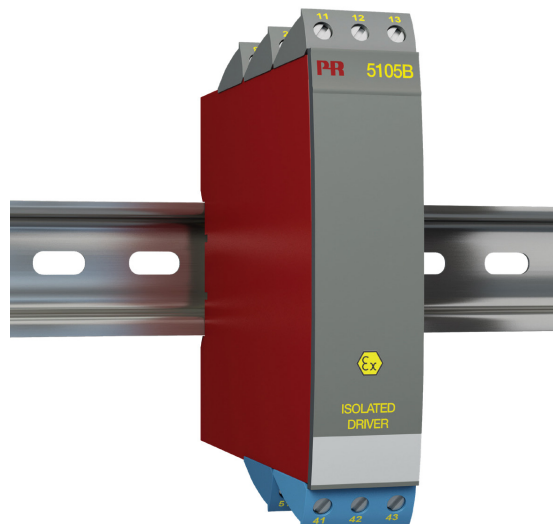
| Výstup | | PR5202B ¹ |
|--------|-----------------------|----------------------|
| 1. kód | Popis | |
| 1 | otevřený kolektor NPN | |
| 2 | 2×1 relé | |
| 3 | 2×2 relé | |

Příklad objednávky:
PR5202B¹ → PR5202B1

PR5105B

Oddělovač unifikovaných signálů s jiskrově bezpečným výstupem

- Jedno nebo dvoukanálové provedení.
- Přesnost 0,1 %.
- Galvanické oddělení 3,75 kVST.
- Dvacet programovatelných měřicích rozsahů.
- Univerzální napájecí napětí
21,6 až 253 V AC / 19,2 až 300 V DC.
- Časová odezva menší než 25 ms.
- Pro montáž na lištu DIN, odnímatelná svorkovnice.
- ATEX (Ex) II (1) GD [EEx ia] IIC.



Objednávací tabulka

Vstup PR5105B①②③

| 1. kód | Popis |
|--------|------------|
| A | 0 až 20 mA |
| B | 4 až 20 mA |
| E | 0 až 10 V |
| F | 2 až 10 V |
| X | speciální |

Výstup PR5105B①②③

| 2. kód | Popis |
|--------|------------|
| 1 | 0 až 20 mA |
| 2 | 4 až 20 mA |
| 4 | 0 až 1 V |
| 5 | 0,2 až 1 V |
| 6 | 0 až 10 V |
| 7 | 2 až 10 V |
| 0 | speciální |

Počet kanálů PR5105B①②③

| 3. kód | Popis |
|--------|----------|
| A | 1 kanál |
| B | 2 kanály |

Příklad objednávky:

PR5105B①②③ → PR5105BA1A

GY200, GX440, GXN

Pasivní a aktivní oddělovací členy

- Jedno, dvou nebo tříkanálové provedení.
- Převod a galvanické oddělení proudových signálů 4(0) až 20 mA a napěťových signálů 0 až 10 V.
- Přesnost až 0,1 %.
- Galvanické oddělení 4 kV AC.
- Různé způsoby získávání energie pro napájení vlastních obvodů, včetně napájení z proudové smyčky.
- Provedení IP 40 / IP 10 (na lištu DIN TS 35).
- Vysoká odolnost proti rušení dle ČSN EN 61326-1 (průmyslové prostředí).



Objednací tabulka

| Zvolte typ | | | | | | |
|---------------------|--------------------------------------|---|--|---------------------------------|----------------------|--|
| Typ | Připojení vstupu/výstupu | Napájení vstupu [V DC] | výstupu [V DC] | Napájení zdroje | Úbytek napětí [V DC] | Varianty převodu |
| GY200 1kanál | 2vodič | 2,5...30 | - | - | < 2,5 | 0...20 mA na 0...20 mA + 4...20 mA na 4...20 mA |
| GY200 2kanál | | | | | | |
| GY200 3kanál | | | | | | |
| GX440 | proud 2vodič, napětí 3vodič | 2vodič ze vstupní proudové smyčky, 3vodič 5...30 V DC max. 2,5 mA | 2vodič 3,5...30 V DC z výstupní proudové smyčky, 3vodič 12...30 V DC max. 1,5 mA | - | < 2,5 | 0..20 mA na 0..20 mA, 0..20 mA na 4..20 mA, 0..20 mA na 0..10 V DC, 4..20 mA na 0..20 mA, 4..20 mA na 4..20 mA, 4..20 mA na 0..10 V DC, 0..10 V DC na 0..20 mA, 0..10 V DC na 4..20 mA, 0..10 V DC na 0..10 V DC |
| GXN | 2vodič | - | - | 19...300 V DC 90... 250 V AC | < 0,54 | 0..20 mA na 0..20 mA, 0..20 mA na 4..20 mA, 0..20 mA na 0..10 V DC, 4..20 mA na 0..20 mA, 4..20 mA na 4..20 mA, 4..20 mA na 0..10 V DC, 0..10 V DC na 0..20 mA, 0..10 V DC na 4..20 mA, 0..10 V DC na 0..10 V DC |

Příklad objednávky:

GY200 1kanál, 4...20 mA na 4...20 mA + 0...20 mA na 0...20 mA

TSP

Napájecí zdroj

- Napájecí zdroj pro jednotku řízení napájení PR9410.
- Jednokanálové provedení.
- Pro montáž na lištu DIN.
- Napájecí napětí 85 až 132 V AC nebo 187 až 264 V AC.
- Výstupní výkon max. 180 W.
- Výstupní napětí 24 V DC.
- Výstupní proud max. 7,5 A.
- ATEX (Ex) II 3 G Ex nA nC IIC T3-T4 Gc.



Objednací tabulka

Napájecí zdroj, (Ex) II 3 G Ex nA nC IIC T3-T4 Gc

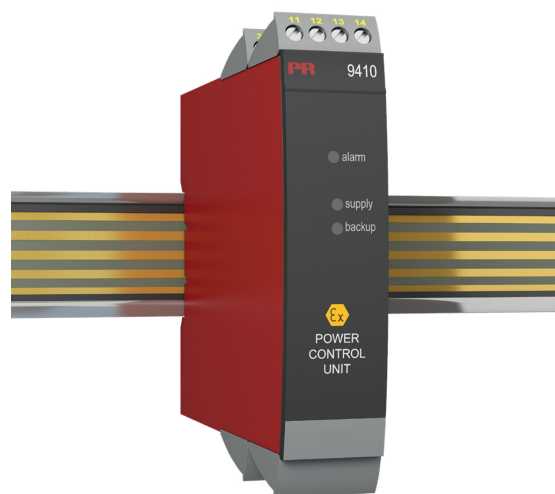
TSP-180-124Ex

Příklad objednávky:
TSP-180-124Ex

PR9410

Jednotka řízení napájení

- Přenos napájecího napětí na napájecí lištu.
- Možnost připojení hlavního a záložního napájecího zdroje.
- Lze instalovat v zóně 2 prostředí s nebezpečím výbuchu.
- Lze použít pouze s napájecí lištou typu 9400.
- Společný stavový reléový výstup sdružující alarmy jednotek instalovaných na liště.
- Hlavní a záložní napájecí napětí 21,6 až 26,4 V DC.
- Výstupní proud max. 4 A.
- Maximální zatížení relé 250 V AC / 2 A.
- ATEX (Ex) II 3 G Ex nA nC IIC T4 Gc.



Objednací tabulka

Jednotka řízení napájení, (Ex) II 3 G Ex nA nC IIC T4 Gc

PR9410

Volitelné příslušenství

| Obj. kód | Popis |
|---------------|--|
| 9400A | napájecí lišta, profil 15 mm, délka 100 cm |
| 9400B1 | napájecí lišta, profil 15 mm, délka 75 cm |
| 9400C1 | napájecí lišta, profil 15 mm, délka 50 cm |
| 9400D1 | napájecí lišta, profil 15 mm, délka 25 cm |
| 9402 | koncová krytka pro napájecí lištu (2 ks) |
| 9404 | zarážka pro napájecí lištu |

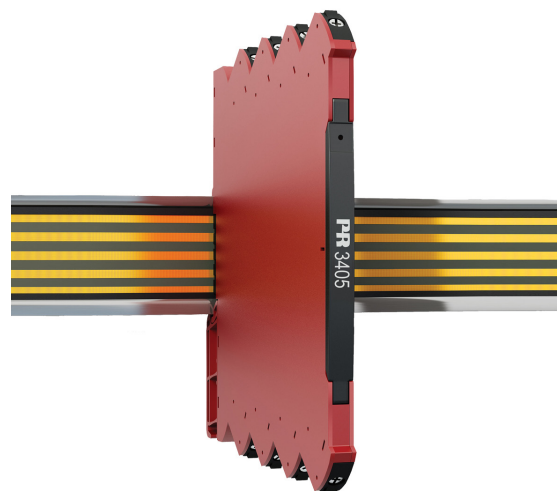
Příklad objednávky:

PR9410

PR3405

Jednotka pro připojení napájení

- Jednokanálové provedení.
- Šířka pouzdra 6 mm.
- Napájecí napětí 16,8 až 31,2 V DC.
- Pro zátěž až 2,5 A.
- Pro montáž na napájecí lištu 9400 nebo DIN lištu.
- Pro napájení až 100 převodníků z napájecí lišty.
- ATEX (Ex) II 3 G Ex nA IIC T4 Gc.



Objednávací tabulka

Jednotka pro připojení napájení, (Ex) II 3 G Ex nA IIC T4 Gc

PR3405

Volitelné příslušenství

| Obj. kód | Popis |
|---------------|--|
| 9400A | napájecí lišta, profil 15 mm, délka 100 cm |
| 9400B1 | napájecí lišta, profil 15 mm, délka 75 cm |
| 9400C1 | napájecí lišta, profil 15 mm, délka 50 cm |
| 9400D1 | napájecí lišta, profil 15 mm, délka 25 cm |
| 9402 | koncová krytka pro napájecí lištu (2 ks) |
| 9404 | zarážka pro napájecí lištu |

Příklad objednávky:

PR3405

DR, DRP

Spínané napájecí zdroje

- Výstup 24 V DC / 0,63, 1,5, 2, 2,5, 3,2, 4,2, 5 a 10 A.
- Vstupní napětí 85 až 264 V AC a 120 až 370 V DC.
- Výkony 15,2, 36, 48, 60, 75, 100, 120 a 240 W.
- Ochrana před zkratem, přetížením, přepětím a přehřátím.
- LED indikace provozu.
- Vestavěný PFC obvod (provedení DRP).
- Montáž na lištu DIN.



Objednávací tabulka

| Zvolte typ | | | |
|------------|---------|-------------------------|--------------|
| Obj. kód | Výkon | Výstupní napětí / proud | Šířka modulu |
| DR-15-24 | 15,2 W | 24 V DC / 0,63 A | 25 mm |
| DR-30-24 | 36 W | 24 V DC / 1,5 A | 78 mm |
| DR-45-24 | 48 W | 24 V DC / 2 A | 78 mm |
| DR-60-24 | 60 W | 24 V DC / 2,5 A | 78 mm |
| DR-75-24 | 76,8 W | 24 V DC / 3,2 A | 55,5 mm |
| DR-100-24 | 100,8 W | 24 V DC / 4,2 A | 100 mm |
| DR-120-24 | 120 W | 24 V DC / 5 A | 65,5 mm |
| DRP-240-24 | 240 W | 24 V DC / 10 A | 125,5 mm |

Příklad objednávky:

DR-15-24

SITOP Compact

Spínané napájecí zdroje

- Výstup 12 V DC / 2 a 6,5 A
nebo 24 V DC / 0,6, 1,3, 2,5 a 4 A.
- Vstupní napětí 85 až 264 V AC
a 110 až 300 V DC.
- Nastavitelné výstupní napětí.
- Minimální ztráty při chodu naprázdno.
- Vysoká účinnost na celém rozsahu zatížení.
- Montáž na lištu DIN.



Objednací tabulka

| Spínané napájecí zdroje PSU100C | | Zvolte typ |
|---------------------------------|-------------------------|--------------|
| Typ | Výstupní napětí / proud | Šířka modulu |
| 6EP1321-5BA00 | 12 V DC / 2 A | 30 mm |
| 6EP1322-5BA10 | 12 V DC / 6,5 A | 52,5 mm |
| 6EP1331-5BA00 | 24 V DC / 0,6 A | 22,5 mm |
| 6EP1331-5BA10 | 24 V DC / 1,3 A | 30 mm |
| 6EP1332-5BA00 | 24 V DC / 2,5 A | 45 mm |
| 6EP1332-5BA10 | 24 V DC / 4 A | 52,5 mm |

Příklad objednávky:
6EP1321-5BA00

S8VK-G, S8VK-C

Spínané napájecí zdroje

- Výstupní napětí 5, 12, 24 nebo 48 V DC.
- Vstupní napětí 100 až 240 V AC.
(povolené 85 až 264 V AC, 90 až 350 V DC).
- Výkony 15, 30, 60, 120, 240 a 480 W.
- Ochrana proti přetížení a přepětí.
- Paralelní a sériový provoz až pro 2 jednotky (pouze S8VK-G).
- Účinnost až 93 %.
- Montáž na lištu DIN.



Objednávací tabulka

Spínaný napájecí zdroj S8VK, řada G...

S8VK-G 1

| 1. kód | Výkon | Výstupní napětí / proud | Šířka modulu |
|--------|-------|-------------------------|--------------|
| 01505 | 15 W | 5 V DC / 3 A | 22,5 mm |
| 01512 | 15 W | 12 V DC / 1,2 A | 22,5 mm |
| 01524 | 15 W | 24 V DC / 0,65 A | 22,5 mm |
| 03005 | 30 W | 5 V DC / 5 A | 32 mm |
| 03012 | 30 W | 12 V DC / 2,5 A | 32 mm |
| 03024 | 30 W | 24 V DC / 1,3 A | 32 mm |
| 06012 | 60 W | 12 V DC / 4,5 A | 32 mm |
| 06024 | 60 W | 24 V DC / 2,5 A | 32 mm |
| 12024 | 120 W | 24 V DC / 5 A | 40 mm |
| 24024 | 240 W | 24 V DC / 10 A | 60 mm |
| 24048 | 240 W | 48 V DC / 5 A | 60 mm |
| 48024 | 480 W | 24 V DC / 20 A | 95 mm |
| 48048 | 480 W | 48 V DC / 10 A | 95 mm |

Spínaný napájecí zdroj S8VK, řada C...

S8VK-C 1

| 1. kód | Výkon | Výstupní napětí / proud | Šířka modulu |
|--------|-------|-------------------------|--------------|
| 06024 | 60 W | 24 V DC / 2,5 A | 32 mm |
| 12024 | 120 W | 24 V DC / 5 A | 40 mm |
| 24024 | 240 W | 24 V DC / 10 A | 60 mm |
| 48024 | 480 W | 24 V DC / 20 A | 95 mm |

Příklad objednávky:

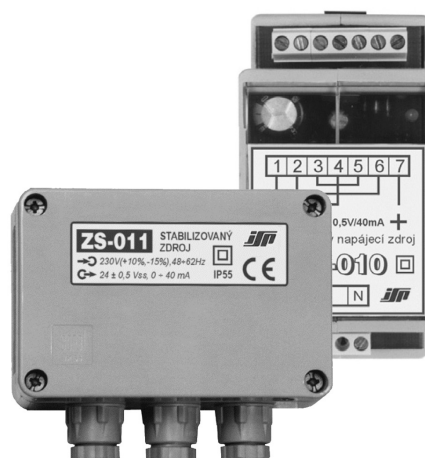
S8VK-G 1 → **S8VK-G01512**

S8VK-C 1 → **S8VK-C12024**

ZS-010, ZS-011

Stabilizované napájecí zdroje

- Napájení převodníků neelektrických veličin ve dvou-, tří- a čtyřvodičovém zapojení.
- Výstupní napětí 24 V DC $\pm 0,5$ V.
- Výstupní proud 40 mA (25 mA).
- Napájecí napětí 230 V AC (+10 %, -15 %).
- Elektrická pevnost 4000 V AC.
- Provedení IP 40 (na lištu DIN TS 35 a TS 32) a IP 55 (na stěnu).
- Vysoká odolnost proti rušení dle ČSN EN 61326-1 (průmyslové prostředí).



Objednávací tabulka

| Typ | | 119 ①② |
|----------------|--|--------|
| 1. kód | Popis | |
| 010 | Stabilizovaný napájecí zdroj ZS-010 (provedení na lištu DIN TS 35 a TS 32, krytí IP 40) | |
| 011 | Stabilizovaný napájecí zdroj ZS-011 (provedení na stěnu, rozměry 110×112×65 mm, krytí IP 55) | |
| Výstupní proud | | 119 ①② |
| 2. kód | Popis | |
| 0 | 40 mA | |
| 1 | 25 mA | |

Příklad objednávky:

119 ①② → 119 0110

AXSP, AXSZ

Stabilizované a nestabilizované napájecí zdroje

- Signalizace výstupního napětí LED diodou.
- Jištění vstupu a výstupu vestavěnými pojistkami, elektronicky nebo externě.
- Provedení na lištu DIN TS 35 nebo k upevnění montážními šrouby.
- Stupeň krytí IP 20.



Objednávací tabulka

Stabilizovaný stejnosměrný napájecí zdroj spínaný, montáž na lištu DIN, provedení 2W20 šrouby M5 **AXSP1**

| 1. kód | Napájecí napětí | Výstupní napětí | Výstupní proud | Jištění vstupu/výstupu |
|-------------|-----------------|-----------------|----------------|------------------------|
| 3P01 | 195 až 265 V AC | 24 V DC | 1,3 A | elektronické |
| 3P03 | 195 až 265 V AC | 20...28 V DC | 3 A | pojistka/elektronické |
| 3P06 | 195 až 265 V AC | 20...28 V DC | 6 A | pojistka/elektronické |

Nestabilizovaný stejnosměrný napájecí zdroj, montáž šrouby M5 **AXSZ21**

| 1. kód | Napájecí napětí | Výstupní napětí | Výstupní proud | Jištění vstupu/výstupu |
|------------|-----------------|-----------------|----------------|------------------------|
| P03 | 230 V AC | 24 V DC | 3 A | pojistka/pojistka |
| P05 | 230 V AC | 24 V DC | 5 A | pojistka/pojistka |
| P08 | 230 V AC | 24 V DC | 8 A | pojistka/pojistka |
| P12 | 230 V AC | 24 V DC | 12 A | pojistka/pojistka |
| V03 | 400 V AC | 24 V DC | 3 A | dvě pojistky/pojistka |
| V05 | 400 V AC | 24 V DC | 5 A | dvě pojistky/pojistka |
| V08 | 400 V AC | 24 V DC | 8 A | dvě pojistky/pojistka |
| V12 | 400 V AC | 24 V DC | 12 A | dvě pojistky/pojistka |

Stabilizovaný stejnosměrný napájecí zdroj, montáž šrouby M5 **AXSZ021**

| 1. kód | Napájecí napětí | Výstupní napětí | Výstupní proud | Jištění vstupu/výstupu |
|--------------|-----------------|-------------------|----------------|------------------------|
| ST.02 | 230 V AC | 24 V DC $\pm 2\%$ | 5 A | pojistka/pojistka |
| ST.03 | 230 V AC | 24 V DC $\pm 2\%$ | 8 A | pojistka/pojistka |

Nestabilizovaný stejnosměrný napájecí zdroj, montáž šrouby M6 **AXSZ31**

| 1. kód | Napájecí napětí | Výstupní napětí | Výstupní proud | Jištění vstupu/výstupu |
|------------|-----------------|-----------------|----------------|------------------------|
| V20 | 3×400 V AC | 24 V DC | 20 A | externí/externí |
| V40 | 3×400 V AC | 24 V DC | 40 A | externí/externí |

Příklad objednávky:

AXSZ21 → **AXSZ2P03**

S8BA

Nepřerušitelné napájecí zdroje (UPS)

- Pro prevenci poklesu napětí a selhání napájení v průmyslových PC (IPC) / řídicích jednotkách.
- Výstupní napětí 24 V DC.
- Vstupní napětí 24 V DC.
- Výkony 120, 240, 360 a 480 W.
- Při jmenovitém výkonu je maximální doba překlenutí výpadku 6 minut.
- Ochrana proti přetížení.
- Vypnutí ve spojení s IPC nebo řídicí jednotkou prováděno pomocí USB, RS-232C, I/O portu instalovaného v UPS.
- Pružinová svorkovnice pro připojení vstupního i výstupního napětí.
- Montáž na lištu DIN.



Objednací tabulka

| Nepřerušitelný napájecí zdroj (UPS) | | | | | S8BA-① |
|-------------------------------------|-------|-------------------------|----------------|--------------|--------|
| 1. kód | Výkon | Výstupní napětí / proud | Vstupní napětí | Šířka modulu | |
| 24D24D120LF | 120 W | 24 V DC / 5 A | 24 V DC | 94 mm | |
| 24D24D240LF | 240 W | 24 V DC / 10 A | 24 V DC | 148 mm | |
| 24D24D360LF | 360 W | 24 V DC / 15 A | 24 V DC | 270 mm | |
| 24D24D480LF | 480 W | 24 V DC / 20 A | 24 V DC | 270 mm | |

| Volitelné příslušenství | |
|-------------------------|---|
| Obj. kód | Popis |
| S8BW-C01 | komunikační kabel pro port RS-232C, typ RJ45/Dsub 9-pin, délka 2 m |
| S8BW-C02 | komunikační kabel pro kontaktní port, typ RJ45/volný kabel, délka 2 m |

Příklad objednávky:

S8BA-① → S8BA-24D24D240LF

TEPLOTA

PŘEVODNÍKY

TLAK

HLADINA

PRŮTOK

ANALÝZA

ZDROJE

PŘÍSTROJE

KOMUNIKACE

ARMATURY

OSTATNÍ



TEPLOTA

PŘEVODNÍKY

TLAK

HLADINA

PRŮTOK

ANALÝZA

ZDROJE

PŘÍSTROJE

KOMUNIKACE

ARMATURY

OSTATNÍ



JSP Industrial Controls

JSP, s.r.o.

Raisova 547, 506 01 Jičín

Česká republika

+420 493 760 811

jsp@jsp.cz

www.jsp.cz