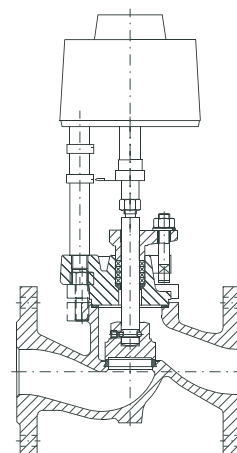


V30 113 040, 540 Uzavírací ventily s elektrickým pohonem

- Uzavírací nebo vypouštěcí prvek pro kapalná a plynná média.
- Média: voda, vodní pára, vzduch, neagresivní kapaliny a plyny.
- Nevhodný pro regulaci.
- Uplatnění pro rozvody vody a tepla, topenářství, chladičrenství, vybraná odvětví chemického a petrochemického průmyslu.
- Provedení přímé, přírubové, se stoupajícím vřetenem, s elektrickým pohonem.
- Jmenovitý tlak PN 40.
- Jmenovitá světlost DN 15 až DN 200.
- Materiál tělesa ocelolitina, nerezová ocelolitina.
- Skladba evidenčního čísla odpovídá rozpadu dle informačního listu č. 0658.



Přípustné tlaky a teploty odpovídají ČSN a DIN

Kód ventilu	Jmenovitá světlost	Jmenovitý tlak	Rozsah pracovních teplot	Provedení
V30 113 040	DN 15 až 150	PN 40	-20 až +250 °C	ČSN
V30 113 540	DN 15, 25, 40 až 150	PN 40	-10 až +400 °C	ČSN
V30 113 540.01	DN 15 až 200	PN 40	-10 až +400 °C	pohon AUMA, DIN
V30 113 540.02	DN 15 až 150	PN 40	-10 až +400 °C	DIN

Příklad objednávky: V30 113 040 DN 50 PN 40 + specifikace pohonu a výbavy