

#1110

2025-04

179.2 Da, 179.4 Da, 180.6 Da

Jímky pro průmyslové snímače teploty řady Da

- Pro průmyslové snímače teploty řady Da s přelevčnou maticí.
- Ochrana teploměru vůči vysokému tlaku, abrazivním tekutinám a vysokým teplotám.
- Umožňují montáž / demontáž teploměru za provozu.
- Volitelný materiál a tvar.
- Certifikáty dle EN 10204-2.1, EN 10204-3.2, EN 10204-3.1 na vyžádání.



Jímka válcová k zašroubování, typ Ea

Rozměry			179.2 ① ② ③
1. kód	Norná délka U / L	Délka jímky IL	Délka stonku - I1 *1
073	73 mm	101 mm	89 mm // 93 mm
110	110 mm	138 mm	126 mm // 130 mm
170	170 mm	198 mm	186 mm // 190 mm
260	260 mm	288 mm	276 mm // 280 mm
410	410 mm	438 mm	426 mm // 430 mm

*1 - Délka stonku pro připojení G1/2" nebo M20×1.5 // G3/4" nebo M27×2.

Procesní připojení		179.2 ① ② ③
2. kód	Závit E / N	
2	G1/2"	
7	M20×1,5	
3	G3/4"	
9	M27×2	

Materiál		179.2 ① ② ③
3. kód	Popis	
0	ocel, připojovací závit 1.0718, trubka 1.0308	
1	mosaz, matice CW617N, trubka CW702R/CW508L	
3	nerezová ocel 1.4571	
4	speciální mosaz, připojovací závit CW710R, trubka CW702R	

Příklad objednávky:
179.2 073 2 0

Jímka válcová k zašroubování pro vysoké tlaky, typ Ga

Rozměry 179.4 ① ② ③			
1. kód	Norná délka U / L	Délka jímky IL	Délka stonku - I1 *1
073	73 mm	101 mm	89 mm // 93 mm
110	110 mm	138 mm	126 mm // 130 mm
170	170 mm	198 mm	186 mm // 190 mm
260	260 mm	288 mm	276 mm // 280 mm
410	410 mm	438 mm	426 mm // 430 mm

*1 - Délka stonku pro připojení G1/2" nebo M20×1.5 // G3/4" nebo M27×2.

Procesní připojení 179.4 ① ② ③	
2. kód	Závit E / N
2	G1/2"
7	M20×1,5
3	G3/4"
9	M27×2

Materiál 179.4 ① ② ③	
3. kód	Popis
1	mosaz CW617N
3	nerezová ocel 1-4571
15	speciální mosaz CW710R
5	slitina mědi a niklu CW354H
7	nerezová ocel 1.7335
8	nerezová ocel 1.7380
9	nerezová ocel 1.5415

Příklad objednávky:
179.4 073 2 3

Jímka kuželová k přivaření, typ CS

Rozměry 180.6 ① ② ③		
1. kód	Norná délka U / L	Délka stonku - I1 *1
063	63 mm	89 mm // 93 mm
100	100 mm	126 mm // 130 mm
160	160 mm	186 mm // 190 mm
250	250 mm	276 mm // 280 mm
400	400 mm	426 mm // 430 mm

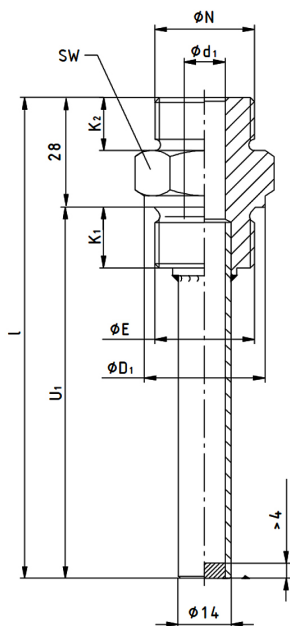
*1 - Délka stonku pro připojení G1/2" nebo M20×1.5 // G3/4" nebo M27×2.

Procesní připojení 180.6 ① ② ③	
2. kód	Závit E / N
2	G1/2"
7	M20×1,5
3	G3/4"
9	M27×2

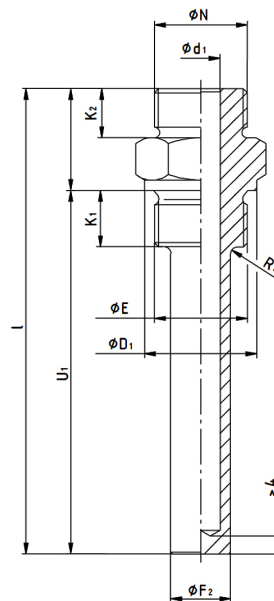
Materiál 180.6 ① ② ③	
3. kód	Popis
3	nerezová ocel 1-4571
6	ocel 1.0460

Příklad objednávky:
180.6 063 2 3

Typ Ea
 tvar 8 dle DIN 43772



Typ Ga
 tvar 9 dle DIN 43772



Typ CS
 standard SIKA

