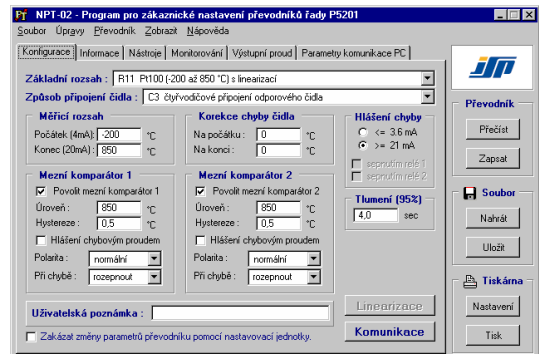


NPT-02

Nastavovací program pro převodníky P5102 a P5201

- Nastavuje všechny parametry převodníků P5102 a P5201 (P5201 L4 a L5 podporuje od verze 2.0).
- Umožňuje zobrazit hodnotu měřené veličiny a další změřené hodnoty.
- Umožňuje zadat výstupní proud a testovat výstupní smyčku.
- Nastavuje uživatelskou linearizaci nebo korekci chyb čidla.
- Umožňuje zadat textovou poznámku uživatele (až 32 znaků).
- Komunikuje přes sériové rozhraní RS232C nebo přes rozhraní USB.
- Pracuje pod operačními systémy PC: WIN XP/Vista/7/8/10.



Použití

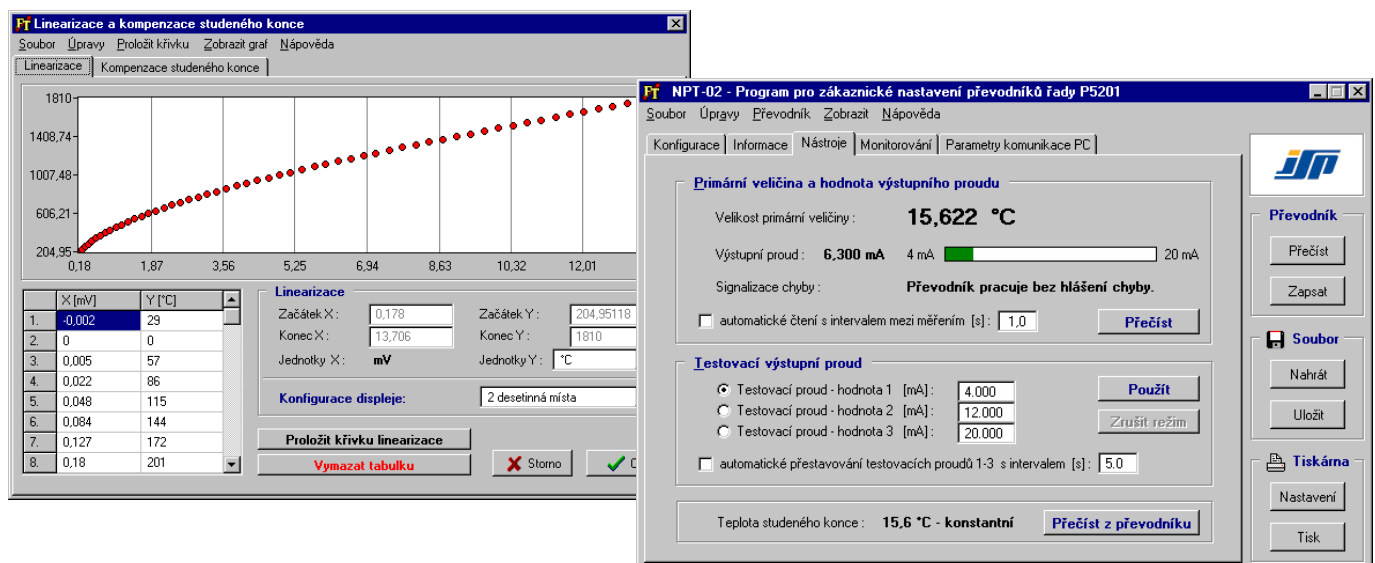
Program ve spojení s komunikačním kabelem KA-01 nastavuje všechny parametry, které jsou uvedeny v dotazníku převodníků P5102 a P5201. Dále zobrazuje hodnotu měřené veličiny, výstupního proudu, provozní čas, datum výroby, výrobní a typové číslo. Navíc jej lze využít ve spojení s převodníkem k ožívování technologického celku, protože z převodníku vytvoří uživatelem ovládaný proudový zdroj (proudovou noru) s vysokou přesností. Uživatel může zadat libovolný proud v rozsahu 3,8 až 20,5 mA a převodník jej ve smyčce nastaví bez ohledu na velikost vstupního signálu a ostatních nastavení. Do běžného měřicího režimu se převodník uvede buď pomocí programu nebo vypnutím a opětovným zapnutím napájecího napětí.

Popis

Nastavovací program se distribuuje na CD spolu s komunikačním kabelem KA-01 a redukcí připojovacího konektoru. Ovládání programu je jednoduché a intuitivní se systémem nápovědy. Nastavení je možno uložit na disk nebo vytisknout na tiskárně. Lze kopírovat nastavení převodníku nebo nastavení z disku do dalších převodníků.

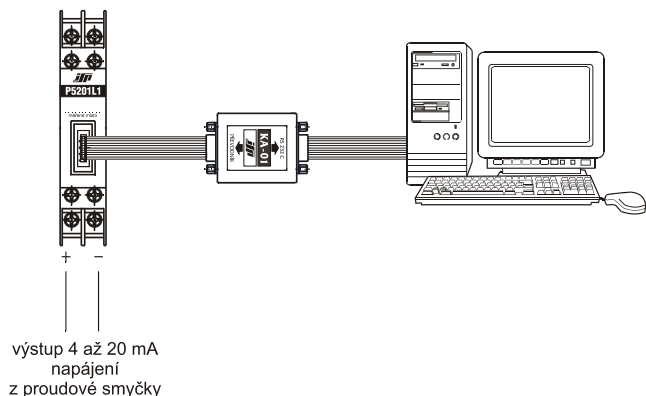
Provozní podmínky

Vyžaduje počítač PC s nainstalovaným operačním systémem WIN XP/Vista/7/8/10. Pro pohodlné ovládání je vhodné použít myš. Ke komunikaci potřebuje jeden volný sériový port počítače. Převodníky P5102 i P5201 musí být při nastavování napájeny z externího zdroje (např. ZS-011).

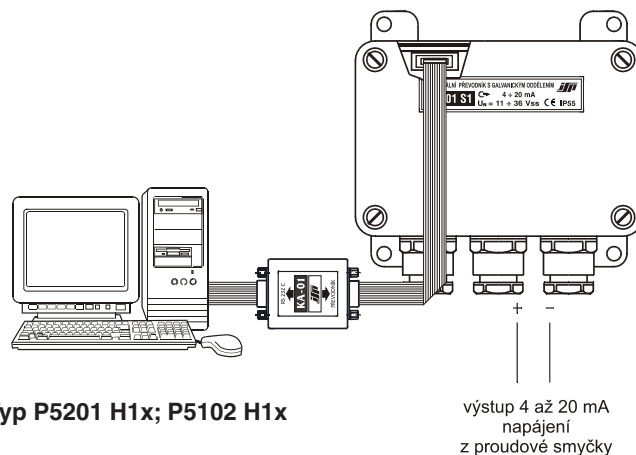


Elektrické připojení

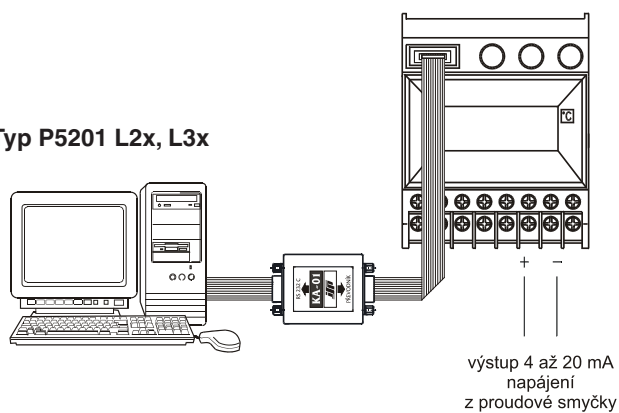
Typ P5201 L0x, L1x



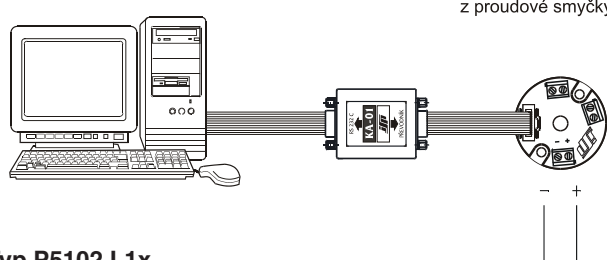
Typ P5201 S1x, S2x



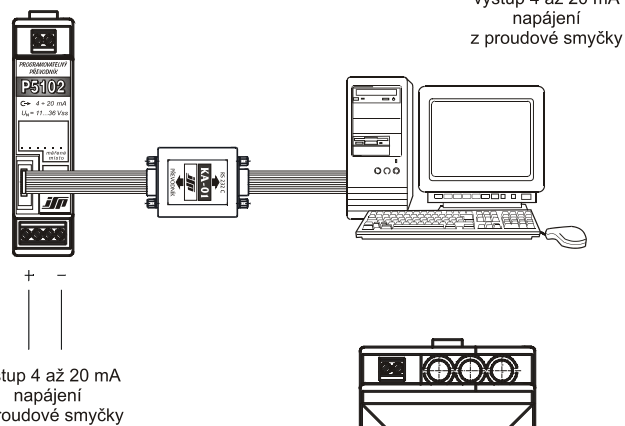
Typ P5201 L2x, L3x



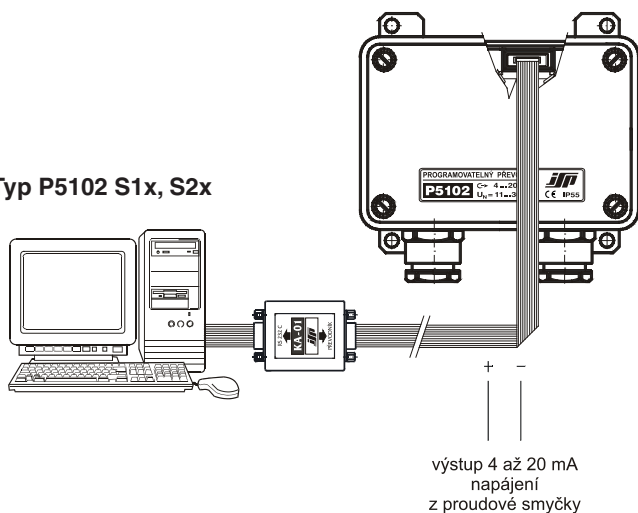
Typ P5201 H1x; P5102 H1x



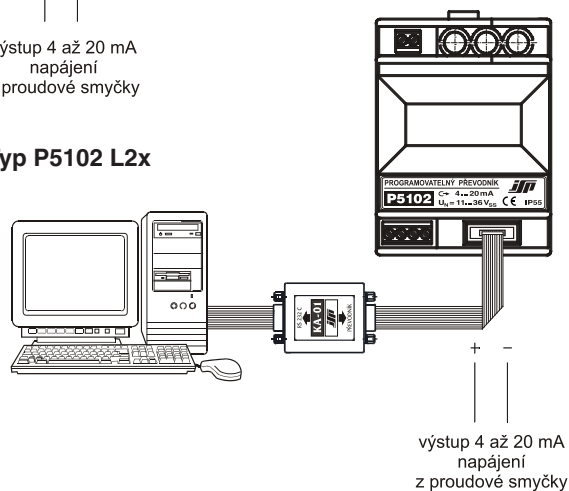
Typ P5102 L1x



Typ P5102 S1x, S2x



Typ P5102 L2x



Typ	Popis
• NPT-02	Nastavovací program NPT-02 (CZ+EN) včetně komunikačního adaptéru KA-01 (sériové rozhraní RS232C)
• Kód	Volitelné příslušenství
• KA-01	komunikační adaptér pro připojení převodníku k PC (RS232C)
• USB-RS232C	komunikační adaptér pro připojení KA-01 k PC vybavených USB portem

Příklad objednávky: NPT-02

•... označené provedení skladem