



JSP Industrial Controls

Be sure. **testo**

## Termokamera

testo 875i  
– vstup do profesionální termografie

---

Velikost detektoru 160 x 120 pixelů

---

Technologie SuperResolution 320 x 240 pixelů

---

Teplotní citlivost < 50 mK

---

Integrovaný fotoaparát s osvětlovacími LED diodami

---

Výměnné objektivy

---

Mód měření pro detekci míst ohrožených tvorbou plísni

---

Měření vysokých teplot do 550 °C

---

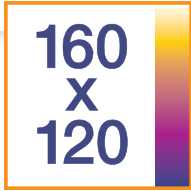


**SUPER  
RESOLUTION**  
**4x**  
**VÍCE PIXELŮ**

Termokamera testo 875 rychle a spolehlivě odhalí odchylky a slabá místa u materiálů a součástí. Pomocí zobrazovací metody jsou bezdotykově odhalovány energetické ztráty a tepelné mosty u budov a také závady nebo přehřívání u průmyslových zařízení. Zatímco u jiných metod se musí kabelové a potrubní systémy velkoplošně odkrýt, s termokamerou testo 875 stačí již jeden jediný pohled.

Technologie SuperResolution zvyšuje v softwaru testo IR-Soft rozlišení termokamer testo 875i ze 160 x 120 pixelů na 320 x 240 pixelů. To je čtyřikrát více naměřených hodnot, což umožní detekci ještě menších objektů.

## Výhody testo 875i



### Velikost detektoru 160 x 120 pixelů

S 19 200 měřicími teplotními body jsou měřené objekty detekovány s velmi dobrou kvalitou obrazu jasně a přesně.



### Technologie SuperResolution 320 x 240 pixelů

S technologií SuperResolution se kvalita obrazu zlepšuje o jednu třídu, tzn. že rozlišení termosnímků je čtyřikrát vyšší.

Funkce je obsažena v termokamerách testo 875-1i, testo 875-2i a v testo 875-2i sada.



### Teplotní citlivost < 50 mK

Díky teplotnímu rozlišení < 50 mK jsou vidět i ty nejmenší teplotní rozdíly.



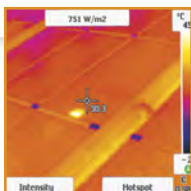
### Integrovaný digitální fotoaparát

Paralelně s termosnímkem se ukládá ke každému měřenému objektu také reálný snímek.



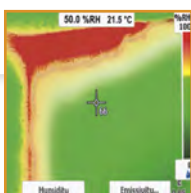
### Automatické rozeznání horkých a studených bodů

Kritické teplotní stavy se přímo zobrazí pomocí funkce automatického rozeznání horkých a studených bodů.



### Solární mód

Ke každému měření je možné do kamery zadat intenzitu slunečního záření. Tato hodnota se ukládá ke každému termosnímku.



### Speciální mód měření pro detekci míst ohrožených tvorbou plísní

Pomocí externě naměřené okolní teploty a vlhkosti vzduchu a rovněž změřené povrchové teploty se vypočítá hodnota vlhkosti každého měřeného bodu a na displeji se zobrazí jako skutečný vlhkostní snímek.



Výměnné objektivy

Funkce počítačového softwaru: překrytí obrazu TwinPix



## Technická data testo 875i



Ochranné sklo objektivu



Intuitivní obsluha



	testo 875-1i	testo 875-2i
<b>Invračervený systém termokamery</b>		
Typ detektoru	FPA 160 x 120 pixelů, a.Si	
Teplotní citlivost (NETD)	< 50 mK při 30 °C	
Zorné pole / min. vzdálenost ostření	32° x 23° / 0,1 m (standardní objektiv), 9° x 7° / 0,5 m (teleobjektiv)	
Geometrické rozlišení (IFOV)	3,3 mrad (standardní objektiv), 1,0 mrad (teleobjektiv)	
SuperResolution (pixelů / IFOV) - volitelně	320 x 240 pixelů / 2,1 mrad (standardní objektiv), 0,6 mrad (teleobjektiv)	
Obnovovací frekvence snímku	33 Hz*	
Ostření	manuální	
Spektrální rozsah	7,5 ... 14 μm	
Digitální fotoaparát		
Velikost snímku / min. vzdálenost ostření	640 x 480 pixelů / 0,4 m	
Displej termokamery		
Displej	3,5" LCD s 320 x 240 pixelů	
Možnosti zobrazení	pouze infra-snímek / pouze reálný snímek / infra-snímek a reálný snímek	
Video-výstup	USB 2.0	
Barevné palety	10 (ocel, duha, duha HC, studená-horká, modrá- červená, šedá, šedá inverzní, sépie, Testo, ocel HT)	
<b>Měření</b>		
Teplotní rozsah	-30 ... +100 °C / 0 ... +350 °C (přepínatelný)	
Měření vysokých teplot - volitelně	-	+350 ... +550 °C
Přesnost	±2 °C, ±2% z nam.hodn.	±2 °C, ±2% z n.h. ±3% z n.h. (+350 ... +550 °C)
Nastavení stupně emisivity / odražená teplota	0,01 ... 1 / manuální	
<b>Měřicí funkce</b>		
Zobrazení rozložení povrchové vlhkosti (manuálním zadáním)	-	
Měření vlhkosti rádiovou vlhkostní sondou** (automatický přenos měřené hodnoty v reálném čase)	-	(✓)
Solární mód		✓
Analyzační funkce	až 2 měřicí body, rozeznání horkých a studených bodů	až 2 měřicí body, rozeznání horkých a studených bodů, izotermy, měření oblastí (kalkulace min. / max.)
<b>Vybavení termokamery</b>		
Digitální fotoaparát		✓
Osvětlovací LED diody	-	✓
Standardní objektiv		32° x 23°
Výměnný objektiv - volitelně	-	9° x 7°
Laser*** (klasifikace laseru 635 nm, třída 2)		✓
Hlasový záznam	-	souprava sluchátka s mikrofonem a kabel
Videostreaming (přes USB)		✓
<b>Ukládání snímků</b>		
Formát souborů	.bmt; možnost exportu do .bmp, .jpg, .png, .csv, .xls	
Paměťové médium	SD karta 2 GB (cca 2 000 snímků)	
<b>Napájení</b>		
Typ baterií	rychlonabíjecí, Li-Ionové s možností výměny na místě	
Provozní čas	4 hodiny	
Možnosti nabíjení	v přístroji / v nabíječce (volitelně)	
Síťový provoz	ano	
<b>Okolní podmínky</b>		
Rozsah provozní teploty	-15 °C ... +40 °C	
Rozsah skladovací teploty	-30 °C ... +60 °C	
Vlhkost vzduchu	20% ... 80% nekondenzující	
Krytí pouzdra (IEC 60529)	IP 54	
Vibrace (IEC 60068-2-6)	2G	
<b>Fyzikální vlastnosti</b>		
Hmotnost	cca 900 g	
Rozměry (d x š x v) in mm	152 x 108 x 262	
Montáž na stativ	M6	
Pouzdro	ABS	
<b>Počítačový software</b>		
Požadavky na systém	Windows XP (Service Pack 3) Windows Vista, Windows 7/8/10 (Service Pack 1), rozhraní USB 2.0	
<b>Normy, certifikáty, záruka</b>		
Směrnice EU	2004 / 108 / EG	
Záruka	2 roky	

- ✓ standardně
- (✓) volitelně
- není k dispozici

- \*v rámci EU a pro export do uvolněných zemí, jinak 9 Hz
- \*\*rádiová vlhkostní sonda pouze v EU, Norsku, Švýcarsku, Chorvatsku, USA, Kanadě, Kolumbii, Turecku, Brazílii, Chile, Mexiku, Novém Zélandu, Indonézii
- \*\*\* s výjimkou USA, Japonska a Číny

## Přehled variant

Charakteristika	testo 875-1i	testo 875-2i	testo 875-2i sada
Detektor	160 x 120 pixelů		
Teplotní citlivost (NETD)	< 50 mK		
Teplotní rozsah	-30 ... +350 °C		
Obnovovací frekvence	33 Hz*		
Objektiv 32° x 23°	✓	✓	✓
Výměnný teleobjektiv 9° x 7°	-	( ✓ )	✓
SuperResolution	( ✓ )	( ✓ )	( ✓ )
Měření vysokých teplot do 550 °C	-	( ✓ )	( ✓ )
Integrovaný digitální fotoaparát	✓	✓	✓
Integrované osvětlovací LED diody	-	✓	✓
Hlasový záznam pomocí sluchátka a mikrofonu	-	✓	✓
Laser**	✓	✓	✓
Zobrazení rozložení povrchové vlhkosti (manuálním zadáním)	-	✓	✓
Měření vlhkosti rádiovou vlhkostní sondou*** (automatický přenos měřené hodnoty v reálném čase)	-	( ✓ )	( ✓ )
Zobrazení izoterm v přístroji	-	✓	✓
Kalkulace oblastí min. / max.	-	✓	✓
Automatické rozeznání horkých a studených bodů	✓	✓	✓
Solární mód	✓	✓	✓
Ochranné sklo objektivu	( ✓ )	( ✓ )	✓
Náhradní akumulátor	( ✓ )	( ✓ )	✓
Rychlonabíječka	( ✓ )	( ✓ )	✓

✓ součást dodávky ( ✓ ) volitelně

\* v rámci EU a pro export do uvolněných zemí, jinak 9 Hz

\*\* s výjimkou USA, Číny a Japonska

\*\*\* rádiová vlhkostní sonda pouze v EU, Norsku, Švýcarsku, Chorvatsku, USA, Kanadě, Kolumbii, Turecku, Brazílii, Chile, Mexiku, Novém Zélandu, Indonézii

## Objednací údaje

Termokamery testo 875i	Obj.č.
Termokamera testo 875-1i v robustním kufru vč. profesionálního softwaru, Soft-Case, transportního popruhu, SD karty, USB kabelu, hadříku na čištění objektivu, síťového zdroje, Li-Ionového akumulátoru a adaptéru pro montáž na stativ	0563 0875 V1
Termokamera testo 875-2i v robustním kufru vč. profesionálního softwaru, Soft-Case, transportního popruhu, SD karty, USB kabelu, hadříku na čištění objektivu, síťového zdroje, Li-Ionového akumulátoru a adaptéru pro montáž na stativ	0563 0875 V2
Termokamera testo 875-2i sada v robustním kufru vč. profesionálního softwaru, Soft-Case, transportního popruhu, SD karty, USB kabelu, hadříku na čištění objektivu, síťového zdroje, Li-Ionového akumulátoru a adaptéru pro montáž na stativ	0563 0875 V3



Příslušenství	Kód <sup>1)</sup> (počáteční vybavení testo 875i)	Obj.č. (dovybavení)
SuperResolution. Čtyřikrát více naměřených hodnot pro ještě detailnější analýzu termosnímků.	S1 standard	0554 7806
Ochranné sklo objektivu. Speciální ochranné sklo z germania pro optimální ochranu objektivu před prachem a poškrábáním.	C1	0554 8805
Náhradní akumulátor. Dodatečný Li-Ionový akumulátor pro prodloužení provozní doby.	D1	0554 8802
Rychlonabíječka. Stolní rychlonabíječka pro dva akumulátory pro optimalizaci doby nabíjení.	E1	0554 8801
Teleobjektiv 9° x 7° (pouze testo 875-2i)	A1	2)
Měření vysokých teplot do 550 °C (pouze testo 875-2i)	G1	2)
Měření vlhkosti rádiovou vlhkostní sondou*** (pouze testo 875-2i)	B1	2) 3)
Lepicí páska pro úpravu emisivity. Lepicí páska např. pro lesklé povrchy (rolička, d: 10 m, š: 25 mm), e=0,95, odolná teplotě do +250 °C		0554 0051
Prvotní akreditovaná kalibrace termokamery		
Jeden objektiv, třemi kalibračními body ve středu displeje		31 0102 0104
Jeden objektiv, třemi kalibračními body v pěti bodech displeje		31 0102 0105

1) Při objednávce formou počátečního vybavení obdržíte příslušenství přímo v kufru.  
Příklad: testo 875-1i vč. ochranného skla objektivu a náhradního akumulátoru: obj.č. 0563 0875 V1 C1 D1

2) Obrat se, prosím, na náš servis

3) Včetně zabudování



**JSP, s.r.o.**  
Raisova 547  
506 01 Jičín  
Czech Republic  
+420 493 760 811  
jsp@jsp.cz  
www.jsp.cz