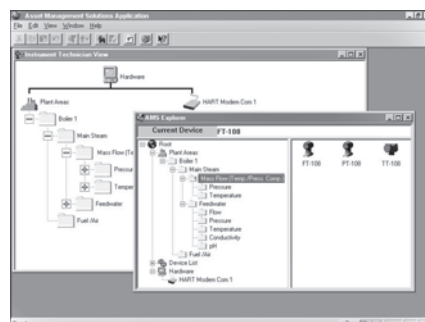


AMS Kontrolní a diagnostický systém

- Je určen ke komplexnímu řešení diagnostiky a údržby technologických zařízení.
- Zahrnuje nástroje pro monitorování chodu systému, sběr údajů z přístrojů s protokolem HART, ukládá, archivuje a vyhodnocuje tyto hodnoty.
- Umožňuje provádět konfiguraci a kalibraci přístrojů v jednotném grafickém uživatelském rozhraní.
- Usnadňuje evidenci všech změn nastavení, kalibrace, výměn a poruch připojených přístrojů s protokolem HART.
- Umožňuje předvídat kritické situace a opotřebení.
- Snižuje náklady na údržbu a čas věnovaný údržbě.



Typ	Popis	Cena
AMS	Kontrolní a diagnostický systém ¹⁾	NAB

Příklad objednávky: AMS

NAB ... cena na dotaz nabídkou

¹⁾ ... různá provedení konzultujte s dodavatelem