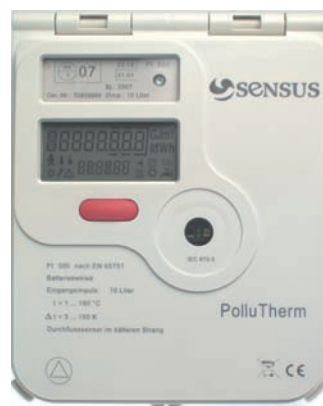


PolluTherm Měřič tepla pro vodoměry

- Zobrazení maximálního výkonu ve zvoleném středním časovém intervalu.
- LCD displej se 4 úrovněmi zobrazení.
- Možnost připojení odporového snímače teploty Pt500.
- Volitelné hodnoty vstupních impulsů.
- Archivace 4 základních veličin za posledních 16 měsíců.
- Dostatečně vysoká frekvence vstupních impulsů.
- 4 druhy komunikačních rozhraní.
- Ověřené provedení pro fakturační měření, typová zkouška TCM 311/01-3510.



Typ	Popis	Cena
PolluTherm	Kalorimetrické počítadlo	4490,-
Kód	Napájení	Příplatek
bateriové napájení ¹⁾	pro ohmický odpor snímačů 500	0,-
síťové napájení ¹⁾	pro ohmický odpor snímačů 500	0,-
Kód	Typ snímače teploty	Příplatek / ks
Pt 500/100 mm	platinový teploměr, pro potrubí do DN 40, jmenovitá délka 100 mm	890,-
Pt 500/150 mm	platinový teploměr, pro potrubí DN 50 a více, jmenovitá délka 150 mm	990,-
Pt 500/37 mm	platinový teploměr, jmenovitá délka 37 mm	820,-
T 100 V4 A02/100 mm	ponorné pouzdro	400,-
T 150 V4 A02/150 mm	ponorné pouzdro	520,-
T 37 V4 A02/37 mm	ponorné pouzdro	195,-
Kód	Typ vodoměru	Příplatek
	Jmenovitá světlost potrubí do DN 40, impulsní výstup 10 l / impuls	
AN 130 ... K10	vodoměr do 130 °C, závitové připojení, do vodorovného potrubí	viz cen. list č. CG0323
AN-S 130 ... K10	vodoměr do 130 °C, závitové připojení, do svislého potrubí s prouděním zdola nahoru	viz cen. list č. CG0323
AN-F 130 ... K10	vodoměr do 130 °C, závitové připojení, do svislého potrubí s prouděním shora dolů	viz cen. list č. CG0323
AN 130 ... K10 XNF	vodoměr do 130 °C, montážní příruby, do vodorovného potrubí	viz cen. list č. CG0323
Kód	Jmenovitá světlost potrubí od DN 40 a více	Příplatek
WPD 40...300	vodoměr do 130 °C, montážní příruby, do všech poloh	viz cen. list č. CG0323
Kód	Impulsní vysílač	Příplatek
REED RD 02.2	impulsní vysílač pro vodoměry do 130 °C (nutný při použití WPD 40...300)	2130,-
Kód	Volitelné příslušenství	Příplatek
Impulsní modul	modul pro dálkové zobrazení měřené energie a protečeného množství	1180,-
M-BUS	variabilní protokol	1180,-
EDK	externí datové rozhraní	1600,-
Příklad objednávky: PolluTherm, Pt 500/150 mm, T150 V4 A02/150 mm, síťové napájení, AN 130 020 L190 G1 Q2,5-BH E PN 16 K10		

¹⁾ ... impulsní čidlo standardně 1 / 2,5 / 10 / 100 / 250 / 1000 / 10000 l/impuls