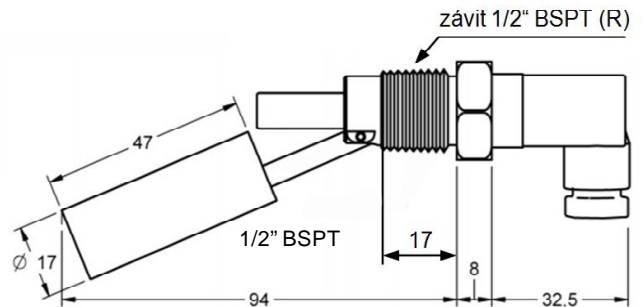
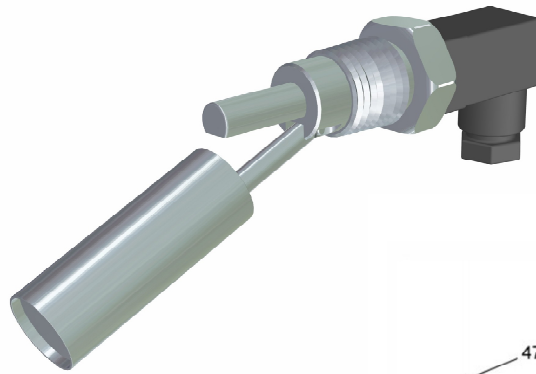


IMN 52 TC INOX - BSPT

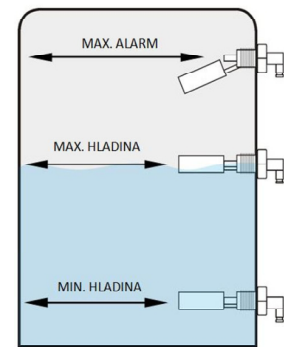


MAGNETICKÝ PLOVÁKOVÝ SPÍNAČ HLADINY

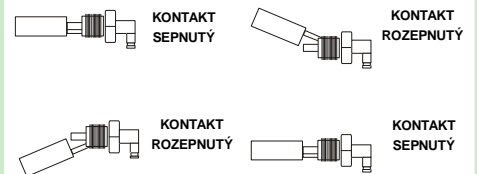


Mechanické připojení	trubkový kuželový závit 1/2" BSPT (R 1/2")
Způsob instalace	zvenčí do boční stěny zásobníku
Materiál	SS AISI304
Materiál plováku	SS AISI304
Připojení kabelu	konektor MICRO DIN43650
Typ kontaktu	NO-spínací nebo NC-rozpínací dle inst. pozice
Zatížitelnost kontaktu	25 W/VA
Maximální napětí	48V AC/DC
Max. spínaný proud	0,5A AC/DC (j = 1)
Izolační odpor	10 ¹¹ Ω
Teplota kapaliny	-40..+120° C
Tlak	max. 5 bar
Minimální hustota	0,8 g/cm ³
Plovák	válcovitý Ø17 x 47 mm
Vestavná délka	95 mm
Instalační pozice	horizontální, odchylka max. ±15°
Instalace	pokud je to možné, instalujte plovákový spínač tak, aby kabelová průchodka byla v dolní poloze
Celkové krytí	IP 65
Objednací kód	IMN 52 TC INOX - BSPT

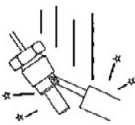
Příklady aplikací



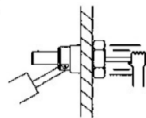
Kontakty



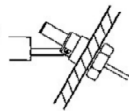
Opatření a doporučení při instalaci



Zamezte pádu plovákového spínače na zem



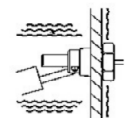
Netahejte za přívodní vodiče a konektory



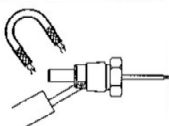
Při instalaci na šikmé stěny nelze zaručit správnou funkci plovákového spínače



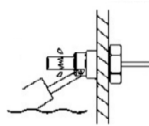
Nevystavujte přívodní kabel v místě zalití či konektor výparům



Nevystavujte plovákový spínač vibracím



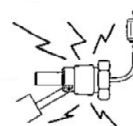
Nevystavujte plovákový spínač vlivům magnetického pole



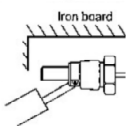
Nepoužívejte pro kapaliny, které působí materiálu plovákového spínače korozi



Neponořujte plovákový spínač i s kabelem či konektorem do kapaliny



Při přímém propojení s indukční zátěží mohou proudové nárazy kontakt plovákového spínače poškodit



Neinstalujte plovákový spínač v bezprostřední blízkosti magnetických materiálů

Rev. 02/2019