

Omezovací ventil - typ OVR

Omezovací ventil je určen k ochraně tlakoměrů před přetížením a tím i před pravděpodobným poškozením. Při vzrůstajícím tlaku se ventil při dosažení nastavené hodnoty automaticky uzavře a zabraňuje dalšímu šíření tlaku do měřicího přístroje. Pokud tlak poklesne pod cca 25% nastavené hodnoty, ventil se opět otevře.

Nastavení se provádí šroubem z boku ventilu a je jištěno stavěcím šroubkem.

Ventil chrání deformační tlakoměry s Bourdonovým perem o velikosti DN100 a větším. V kombinaci s elektronickým snímačem tlaku je zapotřebí do sestavy za ventilem zařadit mechanický tlakoměr, protože bez odpovídajícího pracovního objemu nelze spolehlivou činnost ventilu zaručit.

Při činnosti ventilu nedochází k žádnému úniku média („odfuku“) do okolního prostředí a tak jej lze použít i v kombinaci s membránovými oddělovači tlaku.

Materiál

Tělo: AISI 316Ti (1.4571)

Píst: AISI 316Ti (1.4571)

O-kroužky: FPM

Pracovní teplota:

Maximální pracovní teplota: 80°C

PN 400 (resp. PN 1000)

Procesní připojení:

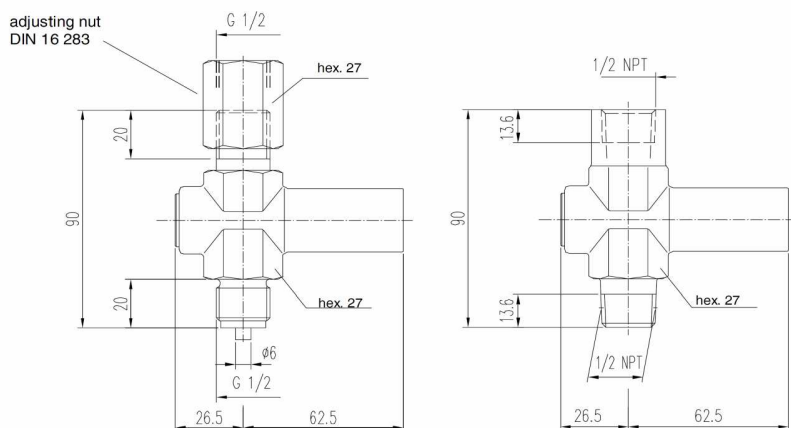
- G1/2" dle EN 837-1 (tlakoměrový závit)
- po dohodě 1/2" NPT (jen pokud je závit pro tlakoměr NPT)

Způsob připojení manometru

- G1/2" (tlakoměrová přípojka nátrubková se závity L a P)
- M20x1,5 (tlakoměrová přípojka přechodová se závity L a P)
- vnitřní závit 1/2" NPT (jen pokud je procesní připojení NPT)

Rozměry ventilu:

Zástavbová výška: 90 mm, vyložení: 63 mm



Základní druhy provedení

Označení	Rozsah	PN
OVR-1	0,4 ... 2,5 bar	400
OVR-2	2 ... 6 bar	400
OVR-3	5 ... 25 bar	400
OVR-4	20 ... 60 bar	400
OVR-5	50 ... 250 bar	400
OVR-6	240 ... 400 bar	1000
OVR-7	400 ... 600 bar	1000