

Kolorimetrický analyzátor chloru CL17sc

Aplikace

- Pitná voda
- Odpadní voda
- Potraviny a nápoje
- Farmaceutický průmysl
- Energetika
- Polovodiče
- Měření v terénu



Nový standard v analýze chloru

Moderní design analyzátoru CL17sc založený na tradici spolehlivé online analýzy chloru zkracuje dobu nutnou k pravidelné údržbě, poskytuje výkonné diagnostické funkce a rozšířené možnosti připojení. Výsledkem je bezproblémový provoz, minimální riziko ztráty dat a ještě spolehlivější informace, které posílí vaše rozhodování.

Snadná údržba

Analyzátor CL17sc zkracuje dobu potřebnou pro běžnou údržbu díky programovatelným upozorněním, zjednodušené výměně hadiček a pokynům pro údržbu krok za krokem.

Klid v duši díky komplexní diagnostice

Díky vylepšeným funkcím, jako je průtokoměr, okénko kolorimetru, vícebarevný stavový indikátor a prediktivní diagnostický software, víte, že váš přístroj pracuje tak, jak má.

Rozšířené připojení. Zvýšená flexibilita.

Spojením analyzátoru CL17sc s platformou kontrolérů Hach SC se vaše možnosti výrazně zvětšují: interní protokolování dat, možnosti externí analogové a digitální komunikace a multiparametrová flexibilita přístroje.

Přístroj CL17sc je v souladu s nařízením US EPA 40 CFR 141.74. Pro měření zbytkového chloru v pitné vodě lze použít metodu 4500-CL G i metodu 334.0.



Be Right™

Technické údaje*

Rozsah měření	0 - 10 mg/L pro volný nebo celkový zbytkový chlor
Přesnost	±5 % nebo ±0,04 mg/L (podle toho, co je větší) od 0 - 5 mg/L Cl ₂ ±10 % od 5 - 10 mg/L Cl ₂
Mez detekce	0,03 mg/L
Doba cyklu	2,5 minuty
Tlak na přítoku	0,3 - 5,2 bar dodávaný do Y sítka 0,1 - 0,3 bar dodávaný do analyzátoru
Přítok	Polyethylenová trubka, vnější průměr ¼ palce, spojka pro rychlé odpojení
Odtok	Ohebná hadice s vnitřním průměrem ½ palce
Čištění vzduchem	Volitelně s rychlospojkami 3/8" a hadicemi; 0,003 m ³ /min při max. tlaku 1,38 bar
Požadavky na vzorek	Filtrace pomocí Y-filtru se sítkem 40 nebo větším
Průtoková rychlost	60 - 200 mL/min. prostřednictvím přístroje
Teplota vzorku	5 - 40 °C
Provozní teplotní rozsah	5 - 40 °C
Provozní vlhkost	Relativní vlhkost 0 - 90 %, nekondenzující

Interference	Jiná oxidační činidla, jako jsou například bromidy, oxid chloričitý, manganistan a ozon způsobují pozitivní interference. Tvrdost nesmí překročit 1,000 mg/L CaCO ₃ .
Spotřeba činidla	0,5 L pufovacího roztoku a 0,5 L roztoku indikátoru za 31 dní
Certifikace	V souladu s CE: EN 61326-1, CISPR 11, EN 50581 ACMA RCM Jihokorejský certifikát KC Severní Amerika: Prohlášení dodavatele o shodě s FCC, IEC/EN 60529, ICES-003
Zdroj světla	LED, měření při 510 nm, délka dráhy světla 1 cm
Stupeň krytí	IP66
Montáž	Montáž na stěnu
Požadavky na napájení (V)	12 V DC, maximálně 400 mA (napájeno prostřednictvím kontroléru)
Rozměry (V x Š x H)	342 mm x 329 mm x 177 mm
Hmotnost	4,1 kg

*Uvedené informace mohou být změněny bez předchozího upozornění.

Princip činnosti

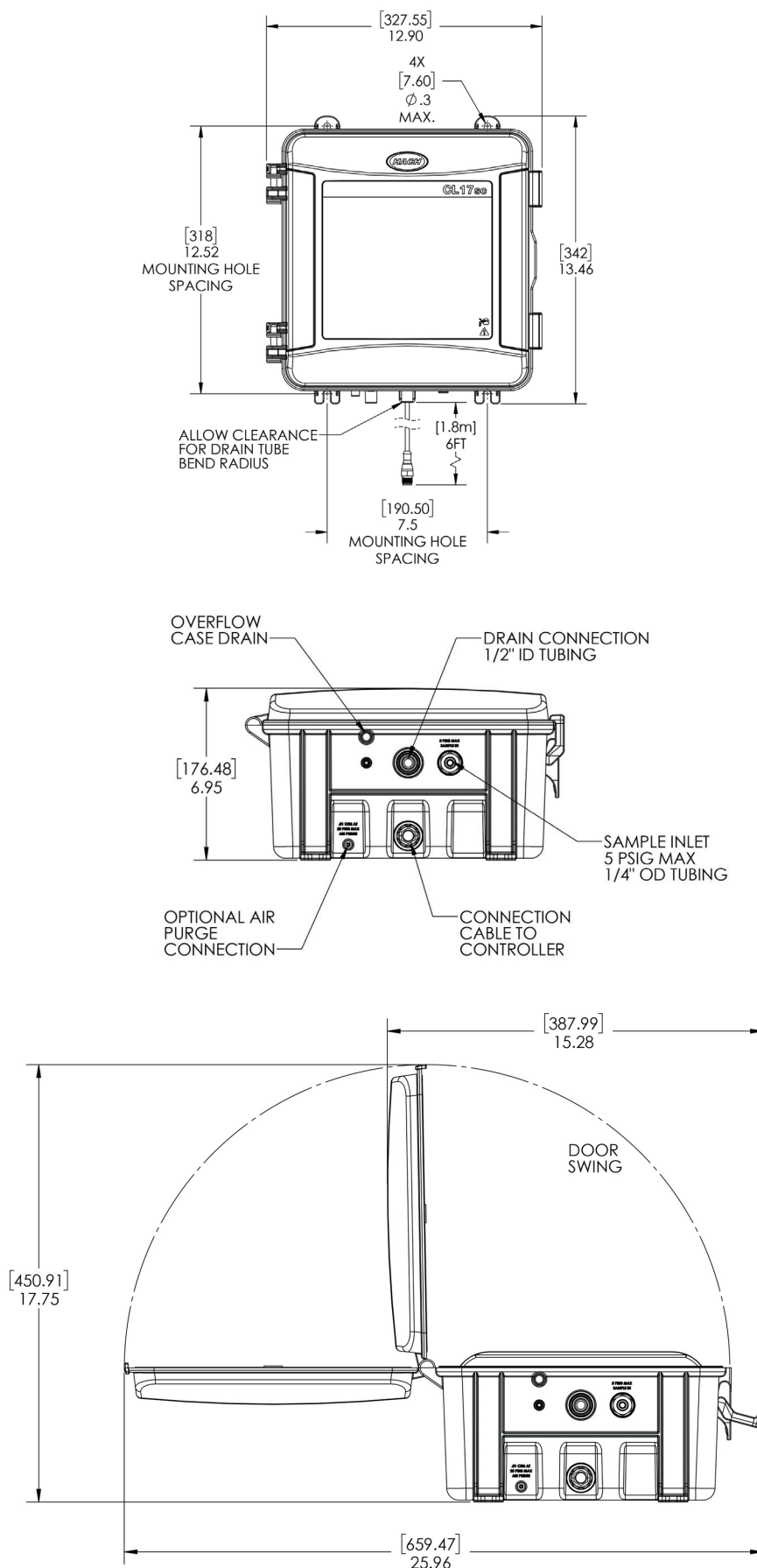
Kolorimetrický analyzátor chloru CL17sc má tři provozní součásti:

- Lineární peristaltické čerpadlo pro přesné řízení objemu přichozících vzorků a činidel
- Kolorimetr
- Indikátor a pufovací roztoky

Na začátku cyklu se stanoví nulový referenční bod měřením absorbance blanku. (Tím se kompenzuje intenzita barvy a zákal vzorku před měřením chloru.) Do vzorku se pak přidají indikátor a pufovací roztoky, magnetické míchadlo promíchá roztok a vzorek změní barvu. Kolorimetr pak měří světlo procházející vzorkem. Naměřená intenzita barvy je porovnána s referenčním standardem. Nakonec se kyveta na vzorek propláchně novým vzorkem, aby se cyklus mohl opakovat každé 2,5 minuty.

Rozměry

CL17sc lze připevnit na stěnu pomocí čtyř šroubů ¼ palce. Pro připojení potrubního systému a kontroléru musí být ponechán dostatečný prostor. Přípojka přívodu vzorku je 8palcová rychlospojovací armatura a přípojka odtoku je flexibilní hadice s vnitřním průměrem ½ palce. Analyzátor je napájen z připojení ke kontroléru Hach SC. (Délka kabelu analyzátoru je přibližně 1,8 m.)



Informace pro objednání

Kolorimetrické analyzátoři chloru Hach CL17sc se dodávají s instalační sadou, návodem k použití a zásobu činidel na jeden měsíc, pokud je uvedeno. Uživatel si při nákupu zvolí instalační sadu svislé trubky nebo instalační sadu regulátoru tlaku. Pro provoz jsou nutné kontroléry Hach SC, které se prodávají samostatně.

Kolorimetrický analyzátor chloru CL17sc

- 8574400** Kolorimetrický analyzátor chloru CL17sc s instalační sadou svislé trubky, bez činidel
8574500 Kolorimetrický analyzátor chloru CL17sc s instalační sadou regulátoru tlaku, bez činidel

Příslušenství

- 8568200** Sada pro ověření kalibrace CL17sc
8573200 Doplnovací sada pro ověření kalibrace CL17sc
8560500 Instalační sada svislé trubky CL17sc
8565700 Instalační sada regulátoru tlaku CL17sc

Činidla a spotřební materiál

- 8575000** CL17sc sada hadiček (předmontováno)
8573100 Sada pro čištění kyvet CL17sc
2556900 Sada činidel pro stanovení volného chloru
2557000 Sada činidel pro stanovení celkového chloru



Tento přístroj se připojuje ke Claros, inovativnímu systému na analýzu dat o vodě od společnosti Hach.

Claros umožňuje bezproblémové připojení a management přístrojů, dat a procesů – kdekoli, kdykoli. Výsledkem je větší důvěra v data a vyšší efektivita provozu. Chcete-li plně využít potenciál Claros, trvejte na přístrojích umožňujících Claros.



Díky servisu společnosti Hach máte globálního partnera, který rozumí vašim potřebám a stará se o včasné poskytování vysoce kvalitního servisu, kterému můžete důvěřovat. Náš servisní tým přináší jedinečné odborné znalosti, které vám pomohou maximalizovat provozuschopnost přístroje, zajistit integritu dat, udržet provozní stabilitu a snížit riziko nedodržení legislativy.