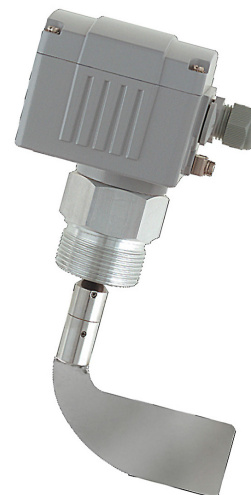


DF21

Rotační lopatkový indikátor hladiny

- Spínání limitních stavů sypkých, nelepivých materiálů v zásobnících, sílech, atd.
- Měření bez vlivu tlaku, teploty, prachu, spékání a vodivosti materiálu.
- Materiál ve styku s médiem nerez nebo hliník.
- Rameno lopatky lze rozšířit až na 1 m.
- Zkonstruováno pro nepřetržitý provoz bez údržby.
- Pracovní tlak max. 2,5 MPa.
- Teplota měřené látky -40 až +500 °C.
- Nevýbušné provedení.
- Stupeň krytí IP 66.



Objednací tabulka

Pouzdro		DF21	1	2	3	4	5	6	7	8	9	10	11	12	13
1. kód	Popis														
A1	kompaktní pouzdro z hliníku (standard)														
A2	kompaktní pouzdro z nerezové oceli														
A3	kulaté pouzdro z hliníku														
A4	kulaté pouzdro z nerezové oceli														
Certifikace a schválení		DF21	1	2	3	4	5	6	7	8	9	10	11	12	13
2. kód	Popis														
B0	CE (standard)														
B1	ATEX (Ex) II 1/2D Ex ta/tb IIIC T80 °C														
B2	ATEX (Ex) II 1D Ex ta IIIC T70 °C														
B3	ATEX (Ex) II 1/3D Ex ta/tc IIIB T80 °C														
Napájecí napětí		DF21	1	2	3	4	5	6	7	8	9	10	11	12	13
3. kód	Popis														
C1	220 až 240 V _{AC} , 50 až 60 Hz														
C2	110 až 120 V _{AC} , 50 až 60 Hz														
C3	48 V _{AC} , 50 až 60 Hz														
C4	24 V _{AC} , 50 až 60 Hz														
C5	24 V _{DC}														
C6	12 V _{DC}														
C7	48 V _{DC}														

Vlastní monitoring

DF21 ① ② ③ ④ ⑤ ⑥ ⑦ ⑧ ⑨ ⑩ ⑪ ⑫ ⑬

4. kód	Popis
D0	bez monitoringu (standard)
D1	funkční monitoring
D2	napěťový monitoring

Signální světla (LED)

DF21 ① ② ③ ④ ⑤ ⑥ ⑦ ⑧ ⑨ ⑩ ⑪ ⑫ ⑬

Nelze použít pro kódy A3, A4, B1 a B2.

5. kód	Popis
H0	bez funkčních světel (standard)
H1	objímka pro funkční světla
H2	signální zelené světlo
H8	velké signální zelené světlo

Pracovní teplota v sypkých materiálech

DF21 ① ② ③ ④ ⑤ ⑥ ⑦ ⑧ ⑨ ⑩ ⑪ ⑫ ⑬

6. kód	Popis
E0	-25 až +80 °C (standard) max. teplota sypkého materiálu pro kód B2 -20 až +45 °C
E1	-40 až +150 °C pouze pro kód R1
E2	-25 až +200 °C pouze pro kód R5
E3	-25 až +260 °C pouze pro kód R5
E4	-25 až +500 °C pouze pro kód R8
E7	topící zařízení 2,5 W

Pracovní tlak aplikace

DF21 ① ② ③ ④ ⑤ ⑥ ⑦ ⑧ ⑨ ⑩ ⑪ ⑫ ⑬

7. kód	Popis
P0	-0,5 až 5 bar (standard) tlak aplikace pro kódy B1, B2 a B3 musí být v rozmezí -0,08 až +0,08 bar
P1	-0,5 bar až 10 bar
P2	-0,95 bar až 25 bar
P6	-0,9 až 10 bar
P7	-0,9 až 10 bar použití v prostředí bez nebezpečí výbuchu

Procesní připojení

DF21 ① ② ③ ④ ⑤ ⑥ ⑦ ⑧ ⑨ ⑩ ⑪ ⑫ ⑬

8. kód	Závitové
G1	závit G1" DIN/ISO 228
G2	závit G1 1/4" DIN/ISO 228
G3	závit G1 1/2" DIN/ISO 228
G5	závit M30×1,5
G6	závit M32×1,5
8. kód	Přírubové
F1	příruba F70 pr. 110, 4× pr. 9 / pr. 90
F2	příruba F100 150×150, 4× pr. 18 / pr. 170
F5	příruba DN32, PN10
F6	příruba DN100, PN6

Materiál procesního připojení

DF21 ① ② ③ ④ ⑤ ⑥ ⑦ ⑧ ⑨ ⑩ ⑪ ⑫ ⑬

9. kód	Popis
A	hliník
E	nerezová ocel 1.4301 / 304
EZ	nerezová ocel 1.4301 / 304 (včetně ložisek)

Těsnicí kroužky

DF21 ① ② ③ ④ ⑤ ⑥ ⑦ ⑧ ⑨ ⑩ ⑪ ⑫ ⑬

Pouze pro kódy E a EZ.

10. kód	Popis	
R0	NBR (standard)	použitelné pro většinu sypkých hmot
R1	PTFE/Viton	pouze pro speciální aplikace
R2	NBR, FDA	pouze pro speciální aplikace
R5	PTFE, FDA	pouze pro speciální aplikace
R8	grafit	pouze pro speciální aplikace

Měřicí lopatka

DF21 ① ② ③ ④ ⑤ ⑥ ⑦ ⑧ ⑨ ⑩ ⑪ ⑫ ⑬

11. kód	Popis	Rozměr
M0	bez měřicí lopatky	-
S2	zásuvná lopatka	130×30 nakloněná
M1	zásuvná lopatka	90×28
M2	zásuvná lopatka	90×40
T1	lopatka T50	98×50
T2	lopatka T100	98×100
T8	gumová lopatka	250×100
X1	lopatka X50	98×50
X2	lopatka X100	98×100
X3	lopatka X200	180×100
K1	sklopná lopatka T230	200×30

Posílení lopatky

DF21 ① ② ③ ④ ⑤ ⑥ ⑦ ⑧ ⑨ ⑩ ⑪ ⑫ ⑬

12. kód	Popis	
-	bez posílení	
V	s posílením	

Rozšíření ramene

DF21 ① ② ③ ④ ⑤ ⑥ ⑦ ⑧ ⑨ ⑩ ⑪ ⑫ ⑬

13. kód	Popis	
-	bez rozšíření	LW000 není použitelné
LW__0	zadejte požadovanou délku v mm	třímístný údaj končící 0

Příklad objednávky:

DF21 ① ② ③ ④ ⑤ ⑥ ⑦ ⑧ ⑨ ⑩ ⑪ ⑫ ⑬
DF21 A1 B0 C1 D0 H2 E0 P0 G2EZ T2 V LW300