

DK-LOK®

Šroubení s dvojitými zářeznými kroužky

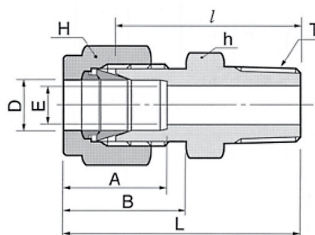
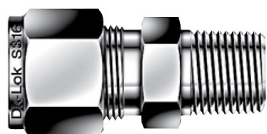
- Eliminuje technologii svařování.
- Snadná montáž bez speciálního nářadí jako je momentový klíč, distanční měrky.
- Postříbřené závity - nižší oděr.
- Design dvojitého zářezného kroužku.
- Standardní materiál 1.4401 (17346).
- Vysoký provozní tlak až 670 bar.
- Vysoká provozní teplota až 649 °C.
- Opakovatelná demontáž a montáž bez ztráty těsnosti.



Objednací tabulka

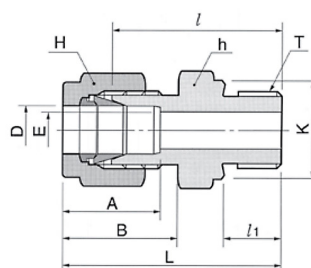
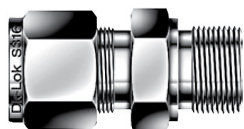
Šroubení DK-LOK s vnějším závitem NPT, nerezová ocel 1.4401

Obj. kód	Připojovací závit T	Průměr trubky	Rozměry [mm]									
			E _{MIN}	h	H	A	B	I	I1	L	K	
DMC6M-4N-S	1/4" NPT vnější	6 mm	4,8	15	14	15,3	17,7	30,2	-	37,6	-	
DMC8M-4N-S	1/4" NPT vnější	8 mm	6,4	15	16	16,2	18,6	31,2	-	38,7	-	
DMC10M-4N-S	1/4" NPT vnější	10 mm	7,1	18	19	17,2	19,5	33,3	-	40,9	-	
DMC12M-4N-S	1/4" NPT vnější	12 mm	7,1	22	22	22,8	22,0	33,3	-	43,4	-	
DMC14M-4N-S	1/4" NPT vnější	14 mm	6,4	24	25	24,4	22,0	34,0	-	44,1	-	
DMC8M-8N-S	1/2" NPT vnější	8 mm	6,4	22	16	16,2	18,6	37,3	-	44,8	-	
DMC10M-8N-S	1/2" NPT vnější	10 mm	7,9	22	19	17,2	19,5	38,1	-	45,7	-	
DMC12M-8N-S	1/2" NPT vnější	12 mm	9,5	22	22	22,8	22,0	38,1	-	48,2	-	
DMC14M-8N-S	1/2" NPT vnější	14 mm	11,1	24	25	24,4	22,0	34,0	-	44,1	-	



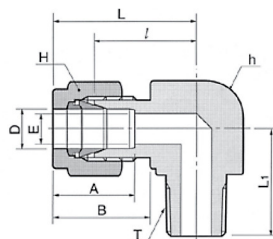
Šroubení DK-LOK s vnějším závitem G, nerezová ocel 1.4401

Obj. kód	Připojovací závit T	Průměr trubky	Rozměry [mm]								
			E _{MIN}	h	H	A	B	I	I1	L	K
DMC8M-4GB-S	G1/4" vnější	8 mm	6,4	19	16	16,2	18,6	31,0	11,2	38,5	13,8
DMC10M-4GB-S	G1/4" vnější	10 mm	5,9	19	19	17,2	19,5	31,8	11,2	39,4	18,0
DMC12M-4GB-S	G1/4" vnější	12 mm	5,9	22	22	22,8	22,0	32,5	11,2	42,6	18,0
DMC8M-6GB-S	G3/8" vnější	8 mm	6,4	22	16	16,2	18,6	32,3	11,2	39,8	21,8
DMC10M-6GB-S	G3/8" vnější	10 mm	7,9	22	19	17,2	19,5	33,0	11,2	40,6	21,8
DMC12M-6GB-S	G3/8" vnější	12 mm	7,9	22	22	22,8	22,0	33,0	11,2	43,1	21,8
DMC8M-8GB-S	G1/2" vnější	8 mm	6,4	27	16	16,2	18,6	38,1	14,2	45,6	26,0
DMC10M-8GB-S	G1/2" vnější	10 mm	7,9	27	19	17,2	19,5	38,9	14,2	46,5	26,0
DMC12M-8GB-S	G1/2" vnější	12 mm	9,5	27	22	22,8	22,0	38,9	14,2	49,0	26,0



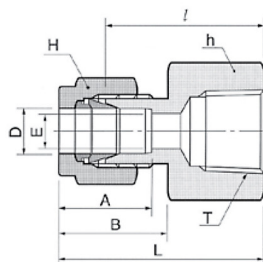
Šroubení DK-LOK (koleno) s vnějším závitem NPT, nerezová ocel 1.4401

Obj. kód	Připojovací závit T	Průměr trubky	Rozměry [mm]							
			E _{MIN}	h	H	A	B	I	L	L1
DLM6M-4N-S	1/4" NPT vnější	6 mm	4,8	12,7	14	15,3	17,7	19,6	27,0	23,4
DLM8M-4N-S	1/4" NPT vnější	8 mm	6,4	14,3	16	16,2	18,6	21,3	28,8	24,4
DLM10M-4N-S	1/4" NPT vnější	10 mm	7,1	17,5	19	17,2	19,5	23,9	31,5	26,2
DLM12M-4N-S	1/4" NPT vnější	12 mm	7,1	20,6	22	22,8	22,0	25,9	36,0	28,2
DLM8M-8N-S	1/2" NPT vnější	8 mm	6,4	20,6	16	16,2	18,6	25,1	32,6	33,0
DLM10M-8N-S	1/2" NPT vnější	10 mm	7,9	20,6	19	17,2	19,5	25,9	33,5	33,0
DLM12M-8N-S	1/2" NPT vnější	12 mm	9,5	20,6	22	22,8	22,0	25,9	36,0	33,0



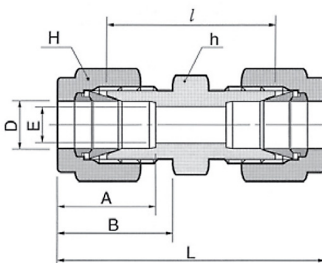
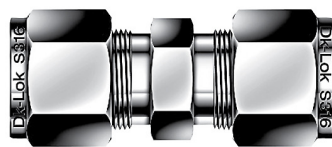
Šroubení DK-LOK s vnitřním závitem NPT, nerezová ocel 1.4401

Obj. kód	Připojovací závit T	Průměr trubky	Rozměry [mm]						
			E _{MIN}	h	H	A	B	I	L
DCF6M-4N-S	1/4" NPT vnitřní	6 mm	4,8	19	14	15,3	17,7	28,4	35,8
DCF8M-4N-S	1/4" NPT vnitřní	8 mm	6,4	19	16	16,2	18,6	29,5	37,0
DCF10M-4N-S	1/4" NPT vnitřní	10 mm	7,9	19	19	17,2	19,5	30,2	37,8
DCF12M-4N-S	1/4" NPT vnitřní	12 mm	9,5	22	22	22,8	22,0	30,2	40,3
DCF8M-8N-S	1/2" NPT vnitřní	8 mm	6,4	27	16	16,2	18,6	35,8	43,3
DCF10M-8N-S	1/2" NPT vnitřní	10 mm	7,9	27	19	17,2	19,5	36,6	44,2
DCF12M-8N-S	1/2" NPT vnitřní	12 mm	9,5	27	22	22,8	22,0	36,6	46,7
DCF14M-8N-S	1/2" NPT vnitřní	14 mm	11,1	27	25	24,4	22,0	36,6	46,7



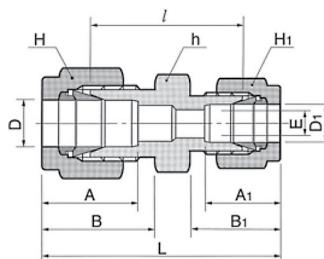
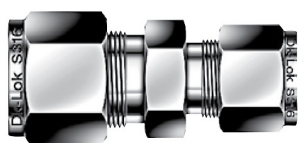
Šroubení DK-LOK (spojka) pro spojení impulsního potrubí stejného průměru, materiál nerezová ocel 1.4401

Obj. kód	Připojovací závit	Rozměry [mm]						
		E _{MIN}	h	H	A	B	I	L
DU-6M-S	6 mm	4,8	14	14	15,3	17,7	26,2	41,0
DU-8M-S	8 mm	6,4	15	16	16,2	18,6	28,2	43,2
DU-10M-S	10 mm	7,9	18	19	17,2	19,5	31,0	46,2
DU-12M-S	12 mm	9,5	22	22	22,8	22,0	31,0	51,2
DU-14M-S	14 mm	11,1	24	25	24,4	22,0	31,8	52,0



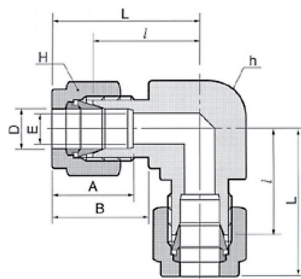
Šroubení DK-LOK (spojka) pro spojení impulsního potrubí rozdílného průměru, materiál nerezová ocel 1.4401

Obj. kód	Průměr trubky D / D1	Rozměry [mm]									
		E _{MIN}	h	H	H1	A	A1	B	B1	I	L
DUR-8M-6M-S	8 / 6 mm	4,8	15	16	14	16,2	15,3	18,6	17,7	27,4	42,3
DUR-10M-6M-S	10 / 6 mm	4,8	18	19	14	17,2	15,3	19,5	17,7	29,5	44,5
DUR-10M-8M-S	10 / 8 mm	6,4	18	19	16	17,2	16,2	19,5	18,6	30,0	45,1
DUR-12M-6M-S	12 / 6 mm	4,8	22	22	14	22,8	15,3	22,0	17,7	29,5	47,0
DUR-12M-8M-S	12 / 8 mm	6,4	22	22	16	22,8	16,2	22,0	18,6	30,2	47,8
DUR-12M-10M-S	12 / 10 mm	7,9	22	22	19	22,8	17,2	22,0	19,5	31,0	48,7
DUR-14M-6M-S	14 / 6 mm	11,1	24	25	14	24,4	15,3	22,0	19,5	30,3	48,8



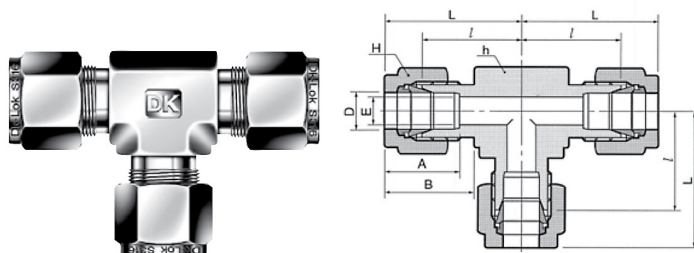
Šroubení DK-LOK (koleno) pro spojení impulsního potrubí, materiál nerezová ocel 1.4401

Obj. kód	Průměr trubky	Rozměry [mm]						
		E _{MIN}	h	H	A	B	I	L
DL-6M-S	6 mm	4,8	12,7	14	15,3	17,7	19,6	27,0
DL-8M-S	8 mm	6,4	14,3	16	16,2	18,6	21,3	28,8
DL-10M-S	10 mm	7,9	17,5	19	17,2	19,5	23,9	31,5
DL-12M-S	12 mm	9,5	20,6	22	22,8	22,0	25,9	36,0
DL-14M-S	14 mm	11,1	25,4	25	24,4	22,0	28,7	38,8



Šroubení DK-LOK (T-kus) pro spojení impulsního potrubí, materiál nerezová ocel 1.4401

Obj. kód	Průměr trubky	Rozměry [mm]						
		E _{MIN}	h	H	A	B	I	L
DT-6M-S	6 mm	4,8	12,7	14	15,3	17,7	19,6	27,0
DT-8M-S	8 mm	6,4	14,3	16	16,2	18,6	21,3	28,8
DT-10M-S	10 mm	7,9	17,5	19	17,2	19,5	23,9	31,5
DT-12M-S	12 mm	9,5	20,6	22	22,8	22,0	25,9	36,0
DT-14M-S	14 mm	11,1	25,4	25	24,4	22,0	28,7	38,8



Šroubení DK-LOK (X-kus) pro spojení impulsního potrubí, materiál nerezová ocel 1.4401

Obj. kód	Průměr trubky	Rozměry [mm]						
		E _{MIN}	h	H	A	B	I	L
DX-6M-S	6 mm	4,8	12,7	14	15,3	17,7	19,6	27,0
DX-8M-S	8 mm	6,4	14,3	16	16,2	18,6	21,3	28,8
DX-10M-S	10 mm	7,9	17,5	19	17,2	19,5	23,9	31,5
DX-12M-S	12 mm	9,5	20,6	22	22,8	22,0	25,9	36,0

