

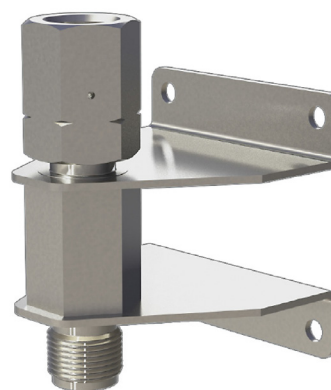
#2280

2025-04

# DMS

## Držák manometru se šroubením

- Provedení pro montáž na stěnu.
- Vhodné pro manometry i snímače tlaku.
- Možnost volby přípojovacích rozměrů.
- Celonerezové provedení, materiál 1.4541.
- Vhodné pro kombinaci s ventily VS 100, VS 110, VS 120, VS 200.
- Jmenovitý tlak PN400.



### Objednací tabulka

Provedení		DM ① ② ③ ○
<b>1. kód</b>	<b>Popis</b>	
S	pro montáž na stěnu	

Provedení vstupu šroubení		DM ① ② ③ ○
<b>2. kód</b>	<b>Popis</b>	
01	vnější závit M20x1,5 manometrový	
02	vnější závit M20x1,5 s kuželovým sedlem	
04	vnější závit M16x1,5 s kuželovým sedlem	pouze pro zářezný kroužek pr. 8 mm
05	vnější závit M20x1,5L (levý)	
06	vnější závit G1/2" manometrový	
07	vnější závit 1/2"-14 NPT	
11	vnitřní závit 1/4"-18 NPT	
12	vnitřní závit 1/2"-14 NPT	
13	vnější závit M18x1,5 s kuželovým sedlem	pouze pro zářezný kroužek pr. 10 mm
22	dvojitý zářezný kroužek pro trubku pr. 12 mm, převlečná matice s postříbřeným závitem, materiál AISI 316	
24	dvojitý zářezný kroužek pro trubku pr. 14 mm, převlečná matice s postříbřeným závitem, materiál AISI 316	
99	jiné	

Provedení výstupu šroubení		DM ① ② ③ ○
<b>3. kód</b>	<b>Popis</b>	
05	vnější závit M20x1,5L (levý)	pro přechodovou přípojku kódy P1 až P5
06	vnější závit G1/2" manometrový	
07	vnější závit 1/2"-14 NPT	
11	vnitřní závit 1/4"-18 NPT	
12	vnitřní závit 1/2"-14 NPT	
99	jiné	

Volitelné příslušenství			DM ① ② ③ ●
Kód	Přechodová přípojka	Materiál	Pouze pro kódy šroubení
P1	M20×1,5L / M20×1,5	1.0715	01; 05
P2	M20×1,5L / M20×1,5	1.4301	01; 05
P3	M20×1,5L / G1/2"	1.0715	05; 06
P5	M20×1,5L / G1/2"	1.4301	05; 06
P9	jiná		
Kód ① ② ③	Vsuvky, kuželky a zářezné kroužky	Pouze pro kódy šroubení	
V12	vsuvka pro přivaření pr. 12 (pr. 14) / pr. 8 mm s převlečnou maticí M20×1,5	01	
V14	vsuvka pro přivaření pr. 14 / pr. 8 mm s převlečnou maticí M20×1,5	01	
K12	kuželka pro přivaření pr. 12 / pr. 8 mm s převlečnou maticí M20×1,5	02	
K14	kuželka pro přivaření pr. 14 / pr. 8 mm s převlečnou maticí M20×1,5	02	
Z08	zářezný kroužek na potrubí pr. 8 mm (±0,06 mm) s převlečnou maticí M16×1,5	04	
Z10	zářezný kroužek na potrubí pr. 10 mm (±0,07 mm) s převlečnou maticí M18×1,5	13	
Kód ① ② ③	Materiál vsuvky nebo kuželky	Materiál zářezného kroužku	
1	uhlíková ocel 1.0570	-	
2	ocel 1.7715	-	
4	nerezová ocel 1.4541	-	
5	-	nerezová ocel 1.4571	
9	jiný		
Kód ① ② ③	Materiál matice pro vsuvky nebo kuželky	Materiál matice pro zářezný kroužek	
0	uhlíková ocel 1.0715 pozinkovaná	1.0715 pozinkovaná	
3	nerezová ocel 1.4301	1.4301	
5	-	1.4571 postříbřený závit ne pro Z10	
9	jiný		
Kód	Těsnění (ne pro kuželky a zářezné kroužky)		
CU	ploché, pr. 17/6,5 - 2 mm, materiál měď		
AL	ploché, pr. 17/6,5 - 2 mm, materiál hliník		
Kód	Doplňky		
GR	pasta G-Rapid plus (50 g) proti zadírání závitů a snadnou montáž a demontáž		
LU	pasta Lukosan M11 (50 g) pro mazání O-kroužků, závitů a pro provedení na kyslík		
Q1	materiálový atest tělesa VS dle ČSN EN 10204, 3.1		
TZ	tlaková zkouška		
Kód	Zvláštní provedení		
KY	odmaštěné provedení pro kyslík	ne pro Grafit	

Příklad objednávky:  
**DM ① ② ③ ●**  
**DMS 01 05 P1 CU**