

HPBY

Jednocestné ventily

- Provozní tlak až 41,4 MPa (PTFE), 68,9 MPa (PEEK).
- Provozní teplota -54 až 204 °C (PTFE), -54 až 232 °C (PEEK).
- Materiál tělesa nerezová ocel 1.4401 (17346).
- Materiál sedla PTFE nebo PEEK.
- Materiál ucpávky PTFE (standard) nebo Grafoil.
- Průměr kanálku 10 mm.



Objednací tabulka

Kulový kohout jednocestný

Obj. kód	Vstup	Výstup	Materiál
HPBYB4FF	1/4" NPT vnitřní	1/4" NPT vnitřní	nerezová ocel 1.4401
HPBYB8FF	1/2" NPT vnitřní	1/2" NPT vnitřní	nerezová ocel 1.4401
HPBYBM6A	6 mm A-LOK	6 mm A-LOK	nerezová ocel 1.4401
HPBYBM12A	12 mm A-LOK	12 mm A-LOK	nerezová ocel 1.4401

Příklad objednávky:

HPBYB8FF

HNV, HGV

Jednocestné ventily

- Provozní tlak až 41,4 MPa (HGV-PTFE), 68,9 MPa (HNV, HGV-PEEK).
- Provozní teplota -54 až 260 °C (PTFE), -54 až 538 °C (Grafoil).
- Materiál tělesa nerezová ocel 1.4401 (17346).
- Materiál těsnění PTFE (standard) nebo Grafoil.
- Průměr sedla 4 mm.



Objednací tabulka

Jehlový ventil jednocestný ① ○				
1. kód	Popis	Vstup	Výstup	Materiál
HNVS4FF	Jehlový ventil	1/4" NPT vnitřní	1/4" NPT vnitřní	nerezová ocel 1.4401
HNVS8FF	Jehlový ventil	1/2" NPT vnitřní	1/2" NPT vnitřní	nerezová ocel 1.4401
HNVSM12A	Jehlový ventil	12 mm A-LOK	12 mm A-LOK	nerezová ocel 1.4401
HGVS8	Kontrolní uzávěr	1/2" NPT vnější	3× 1/2"NPT vnitřní	nerezová ocel 1.4401

Volitelné provedení ① ●	
Kód	Popis
9	zakončením dříků ventilových hlav z PTCFE
3	ucpávky a těsnicí kroužek/kroužky z Grafoil
OXY	odmaštěné provedení pro kyslík

Příklad objednávky:
HNVSM12A

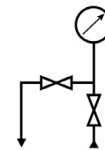
#1079

2025-04

HLS2V

Dvoucestné ventilové soupravy

- Provozní tlak až 41,4 MPa.
- Provozní teplota -54 až 260 °C (PTFE),
-54 až 538 °C (Grafit).
- Montáž mezi impulsní potrubí.
- Materiál tělesa nerezová ocel 1.4401 (17346).
- Materiál ucpávky PTFE (standard) nebo Grafoil.



Objednací tabulka

Dvoucestná ventilová souprava ① ○

1. kód	Vstup	Výstup	Odvzduš. / Testování	Materiál
HLS2V	1/2" NPT vnitřní	1/2" NPT vnitřní	1/4" NPT vnitřní	nerezová ocel 1.4401

Volitelné provedení ① ●

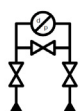
Kód	Popis
9	zakončením dříků ventilových hlav z PTFE
3	ucpávky a těsnicí kroužek/kroužky z Grafoil
OXY	odmaštěné provedení pro kyslík

Příklad objednávky:
HNVSM12A

HDS, HLS, HEFS

Třicestné a pěticestné ventilové soupravy

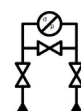
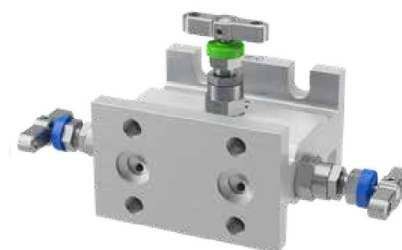
- Provozní tlak až 41,4 MPa.
- Provozní teplota -54 až 538 °C (Grafoil),
-54 až 260 °C (PTFE).
- Montáž přímo na snímač tlakové diference nebo mezi impulsní potrubí.
- Připojení vstupu 1/2" NPT vnitřní.
- Připojení pro odvzdušnění / testování 1/4" NPT vnitřní.
- Materiál tělesa nerezová ocel 1.4401 (17346).
- Materiál ucpávky PTFE (standard) nebo Grafoil.



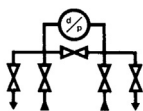
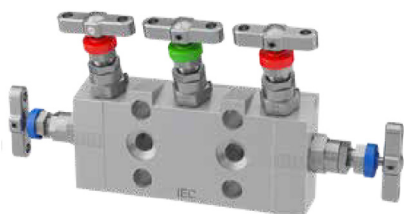
HDS3M



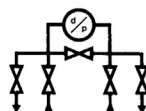
HLS3M



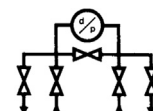
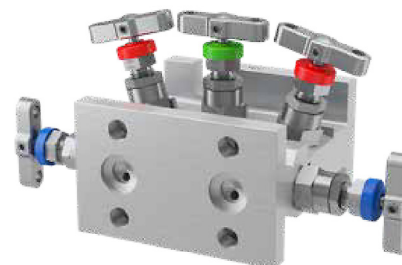
HEFS3



HDS5M



HLS5M



HEFS5CT

Objednávací tabulka

Dvoucestná ventilová souprava



1. kód	Popis	Materiál
HLS3M	Třícestná ventilová souprava pro montáž mezi potrubí	neruzová ocel 1.4401
HDS3M	Třícestná ventilová souprava pro montáž na snímač tlakové diference	neruzová ocel 1.4401
HEFS3	Třícestná ventilová souprava pro montáž na snímač tlakové diference	neruzová ocel 1.4401
HLS5M	Pěticestná ventilová souprava pro montáž mezi potrubí	neruzová ocel 1.4401
HDS5M	Pěticestná ventilová souprava pro montáž na snímač tlakové diference	neruzová ocel 1.4401
HEFS5CT	Pěticestná ventilová souprava pro montáž na snímač tlakové diference	neruzová ocel 1.4401

Volitelné provedení a příslušenství



Kód	Provedení
9	zakončením dříků ventilových hlav z PTCFE
3	ucpávky a těsnicí kroužek/kroužky z Grafoil
56	rozteč tlakových vstupů 56 mm
57	rozteč tlakových vstupů 57 mm
OXY	odmaštěné provedení pro kyslík
Kód	Těsnicí kroužky
HKITPTFESEALS	2 ks těsnicí kroužek z PTFE
HKITGRAPHOILSEALS	2 ks těsnicí kroužek z Grafoil
Kód	Upevňovací šrouby pro montáž ventilové soupravy na snímač tlakové diference *1
SR1	4 ks šroub 7/16"-20 UNF x 7/4" (45 mm), pozinkovaný
SR2	4 ks šroub 7/16"-20 UNF x 6/4" (38 mm), pozinkovaný (pro snímač 2051, 3051 s tradiční přírubou)
SR3	4 ks šroub 7/16"-20 UNF x 2 3/4" (70 mm), pozinkovaný (pro snímač 2051, 3051 s koplánární přírubou)
SR5	4 ks šroub M10x45, pozinkovaný
SR6	4 ks šroub M10x45, nerezový
*1 - 4 ks upevňovacích šroubů a těsnění jsou součástí balení ventilové soupravy.	
Kód	Montážní držáky
DPS1	držák ventilové soupravy Parker na stěnu pouze pro typ HDS
DPT1	držák ventilové soupravy Parker na 2" trubku pouze pro typ HDS

Příklad objednávky:

HDS3M