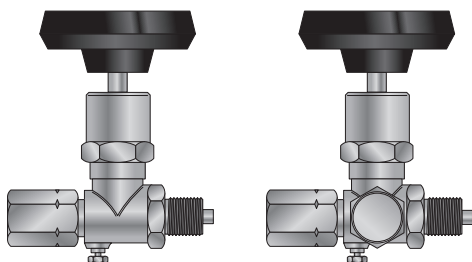


# Příslušenství snímačů tlaku

Ventily, kohouty, přípojky, kuželky, vsuvky, matice, těsnění, šroubení, kondenzační smyčky, nástavce

## Objednací tabulka je rozdělena na tyto části:

- Ventil tlakoměrový uzavírací / zkušební s čepem a nátrubkovou přípojkou ... **str. 228**
- Kohout tlakoměrový uzavírací / zkušební s čepem a nátrubkovou přípojkou ... **str. 228**
- Přípojka tlakoměrová nátrubková ... **str. 229**
- Přípojka tlakoměrová přechodová ... **str. 229**
- Šroubení přechodové s navařovací kuželkou a převlečnou maticí ... **str. 230**
- Šroubení přechodové manometrové s navařovací vsuvkou a přesuvnou maticí ... **str. 230**
- Kuželka navařovací ... **str. 231**
- Vsuvka navařovací ... **str. 231**
- Matice převlečná pro kuželku navařovací, jmenovitý tlak PN 400 ... **str. 232**
- Matice přesuvná pro vsuvku navařovací, jmenovitý tlak PN 400 ... **str. 232**
- Těsnění pro manometrové šroubení ... **str. 233**
- Smyčka kondenzační zahnutá přivařovací ... **str. 233**
- Smyčka kondenzační stočená přivařovací ... **str. 233**
- Nástavec s přípojkou ... **str. 234**
- Konektor ISO 4400 (DIN 43650) ... **str. 234**
- Šroubení přechodové RPU ... **str. 235**



### Ventil tlakoměrový uzavírací / zkušební s čepem a nátrubkovou přípojkou

#### Ventil tlakoměrový uzavírací, druh A, DN 3, bezazbestové těsnění, délka 85 mm, včetně dvou těsnění TM 20 CU

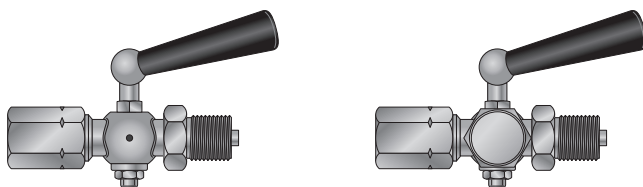
Obj. kód	Materiál	Max. teplota / přetlak	Připojení	AN
1 110 410	mosaz 423223	200 °C / 25 MPa	M20x1,5 / M20x1,5L	137517
1 110 405	nerezová ocel 17027	300 °C / 63 MPa	M20x1,5 / M20x1,5L	137517
1 110 413	nerezová ocel 17246	500 °C / 63 MPa	M20x1,5 / M20x1,5L	137517
1 110 412	žárupevná ocel 15128	525 °C / 63 MPa	M20x1,5 / M20x1,5L	137517

#### Ventil tlakoměrový zkušební, druh B, DN 3, bezazbestové těsnění, délka 85 mm, včetně dvou těsnění TM 20 CU

Obj. kód	Materiál	Max. teplota / přetlak	Připojení / zkušební závit	AN
1 110 406	mosaz 423223	200 °C / 25 MPa	M20x1,5 / M20x1,5L / M20x1,5	137517
1 110 416	nerezová ocel 17027	300 °C / 63 MPa	M20x1,5 / M20x1,5L / M20x1,5	137517
1 110 417	nerezová ocel 17246	500 °C / 63 MPa	M20x1,5 / M20x1,5L / M20x1,5	137517
1 110 415	žárupevná ocel 15128	525 °C / 63 MPa	M20x1,5 / M20x1,5L / M20x1,5	137517
1 110 491	žárupevná ocel 15128	525 °C / 63 MPa	G1/2" / M20x1,5L / M20x1,5	137517
1 110 492	nerezová ocel 17027	300 °C / 63 MPa	G1/2" / M20x1,5L / M20x1,5	137517

Příklad objednávky:

**1 110 412**



### Kohout tlakoměrový uzavírací / zkušební s čepem a nátrubkovou přípojkou

#### Kohout tlakoměrový uzavírací, čep/nátrubková přípojka, PN 25, DN 3,5, DIN 16 262, vč. 2x těsnění TM 20 CU

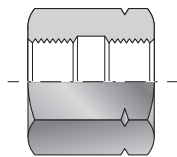
Obj. kód	Připojení	Délka	Materiál	Max. prac. teplota
1 210 201	G1/2" / G1/2"L	80 mm	mosaz 423223	50 °C
1 210 202	M20x1,5 / M20x1,5L	80 mm	mosaz 423223	50 °C

#### Kohout tlakoměrový zkušební, čep/nátrubková přípojka, PN 25, DN 3,5, DIN 16 263, vč. 2x těsnění TM 20 CU

Obj. kód	Připojení / zkušební závit	Délka	Materiál	Max. prac. teplota
1 210 204	M20x1,5 / M20x1,5L / M20x1,5	80 mm	mosaz 423223	50 °C

Příklad objednávky:

**1 210 202**



### Přípojka tlakoměrová nátrubková

#### Přípojka tlakoměrová nátrubková, AN 137524, druh A

Obj. kód	Připojení	Materiál	Max. prac. teplota / přetlak
<b>13 7520 00</b>	M12x1,5/ M12x1,5L	uhlíková ocel 11109	200 °C / 63 MPa
<b>81 0157</b>	M20x1,5/ M20x1,5L	uhlíková ocel 11109	200 °C / 63 MPa
<b>13 7520 02</b>	M20x1,5/ M20x1,5L	nerezová ocel 17027	400 °C / 50 MPa
<b>81 0146</b>	M20x1,5/ M20x1,5	uhlíková ocel 11109	200 °C / 63 MPa
<b>81 0096</b>	G1/4" / G1/4"L	uhlíková ocel 11109	200 °C / 63 MPa
<b>81 0079</b>	G1/2" / G1/2"L	uhlíková ocel 11109	200 °C / 63 MPa

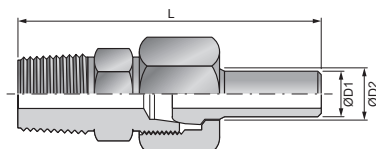
Příklad objednávky:  
**13 7520 02**

### Přípojka tlakoměrová přechodová

#### Přípojka tlakoměrová přechodová, AN 137524, druh G

Obj. kód	Připojení	Materiál	Max. prac. teplota / přetlak
<b>13 7523 00</b>	G1/2" / M20x1,5L	uhlíková ocel 11109	200 °C / 63 MPa
<b>13 7523 01</b>	G1/2" / M20x1,5L	nerezová ocel 17027	300 °C / 50 MPa

Příklad objednávky:  
**13 7523 00**



### Šroubení přechodové s navařovací kuželkou a převlečnou maticí

#### Provedení SK ① ② ③

1. kód	Závity šroubení	Materiál šroubení	Materiál matice
1	1/2"-14 NPT / M22x1,5	17240	11110
9	jiné		

#### Provedení kuželky SK ① ② ③

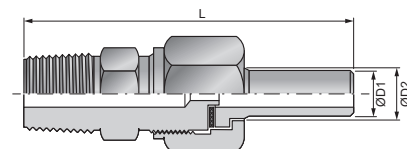
2. kód	pr. D1 (pr. D2) / pr. d	Průměr kuželky pr. D	Jmenovitý tlak
4	pr. 12 (pr. 14) / pr. 8	pr. 16,7	PN 160
5	pr. 14 / pr. 8	pr. 16,7	PN 400
9	jiný		

#### Materiál kuželky SK ① ② ③

3. kód	Popis	T <sub>MAX</sub>
1	ocel 11523	400 °C
2	ocel 15128	550 °C
4	ocel 17248	550 °C
9	jiný	

Příklad objednávky:

SK ① ② ③ → SK 1 5 4



### Šroubení přechodové manometrové s navařovací vsuvkou a přesuvnou maticí

#### Provedení SV ① ② ③

1. kód	Závity šroubení	Materiál šroubení	Materiál matice	Těsnění
1	1/2"-14 NPT / M20x1,5	17240	11110	Cu
2	1/4"-18 NPT / M20x1,5	17240	11110	Cu
9	jiné			

#### Provedení vsuvky SV ① ② ③

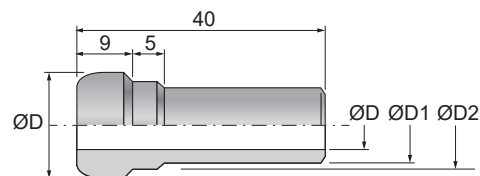
2. kód	pr. D1 (pr. D2) / pr. d	Jmenovitý tlak
4	pr. 12 (pr. 14) / pr. 8	PN 160
5	pr. 14 / pr. 8	PN 400
9	jiný	

#### Materiál vsuvky SV ① ② ③

3. kód	Popis	T <sub>MAX</sub>
1	ocel 11523	400 °C
2	ocel 15128	550 °C
4	ocel 17248	550 °C
9	jiný	

Příklad objednávky:

SV ① ② ③ → SV 1 5 4



### Kuželka navařovací

Provedení			KN ① ② ③
1. kód	Pro šroubení	Průměr kuželky pr. D	Průchozí otvor matice
18	M18x1,5; M20x1,5	pr. 14,7	pr. 12
20	M22x1,5	pr. 16,7	pr. 14

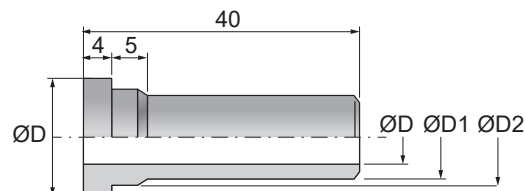
  

Rozměry			KN ① ② ③
2. kód	pr. D1 (pr. D2) / pr. d	Jmenovitý tlak	
3	pr. 12 / pr. 8	PN 160	ne pro KN 20
4	pr. 12 (pr. 14) / pr. 8	PN 160	ne pro KN 18
5	pr. 14 / pr. 8	PN 400	ne pro KN 18
9	jiné		

Materiál			KN ① ② ③
3. kód	Popis	T <sub>MAX</sub>	
1	ocel 11523	400 °C	
2	ocel 15128	550 °C	
4	ocel 17248	550 °C	
9	jiný		

Příklad objednávky:  
KN ① ② ③ → KN 18 3 1



### Vsuvka navařovací

Provedení			VN ① ② ③
1. kód	K manometrovému šroubení	Průměr D	
20	M20x1,5; G1/2"	pr. 17,5	
99	jiné		

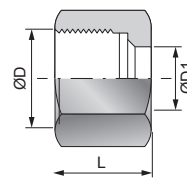
  

Rozměry			VN ① ② ③
2. kód	pr. D1 (pr. D2) / pr. d	Jmenovitý tlak	Průchozí otvor matice
4	pr. 12 (pr. 14) / pr. 8	PN 160	pr. 14 mm
5	pr. 14 / pr. 8	PN 400	pr. 14 mm
9	jiné		

Materiál			VN ① ② ③
3. kód	Popis	T <sub>MAX</sub>	
1	ocel 11523	400 °C	
2	ocel 15128	550 °C	
4	ocel 17248	550 °C	
9	jiný		

Příklad objednávky:  
VN ① ② ③ → VN 20 5 1



### Matice převlečná pro kuželku navařovací, jmenovitý tlak PN 400

#### Rozměry 1

MK ① ② ③

1. kód	Rozměr závitu D	Délka L
18M	M18x1,5	16 mm
20M	M20x1,5	21 mm
22M	M22x1,5	21 mm
99	jiné	

#### Rozměry 2

MK ① ② ③

2. kód	Průchozí otvor matice D1	Pro kuželku	
2	pr. 12 mm	KN183_	ne pro závit M22x1,5
4	pr. 14 mm	KN204_ / KN205_	ne pro závit M18x1,5 a M20x1,5
9	jiné		

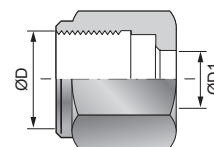
#### Materiál

MK ① ② ③

3. kód	Popis	T <sub>MAX</sub>
0	ocel 11110	300 °C
4	ocel 17240	400 °C
9	jiné	

Příklad objednávky:

MK ① ② ③ → MK 20 5 1



### Matice přesuvná pro vsuvku navařovací, jmenovitý tlak PN 400

#### Rozměry 1

MV ① ② ③

1. kód	Rozměr závitu D	Délka L
20M	M20x1,5	25 mm
1/2G	G1/2"	25 mm
99	jiné	

#### Rozměry 2

MV ① ② ③

2. kód	Průchozí otvor matice D1	Pro vsuvku	
4	pr. 14 mm	VN204_ / VN205_	ne pro závit M18x1,5 a M20x1,5
9	jiné		

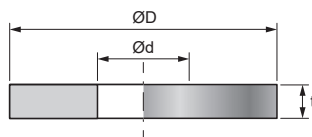
#### Materiál

MV ① ② ③

3. kód	Popis	T <sub>MAX</sub>
0	ocel 11110	300 °C
4	ocel 17240	400 °C
9	jiné	

Příklad objednávky:

MV ① ② ③ → MV 20M 4 0



### Těsnění pro manometrové šroubení

#### Rozměry TM ① ②

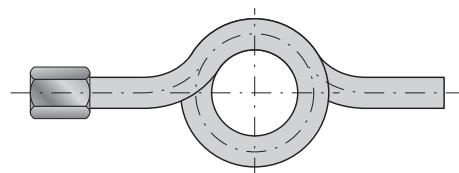
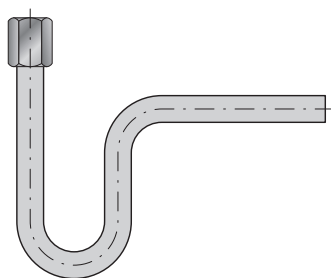
1. kód	Pro manometrové šroubení	Rozměry (pr. D / pr. d / t)
12	M12x1,5 ; G1/4"	pr. 9,5 / pr. 5,5 / 2
20	M20x1,5 ; G1/2"	pr. 17 / pr. 6,5 / 2
99	jiné	

#### Materiál TM ① ②

2. kód	Popis	T <sub>MAX</sub>
CU	měď (žíhaná)	300 °C
AL	hliník	300 °C
PTFE	PTFE	180 °C
9	jiný	

Příklad objednávky:

TM ① ② → TM 20 CU



### Smyčka kondenzační zahnutá přivařovací

#### Smyčka kondenzační zahnutá přivařovací, AN 137530, druh B, PN 250

Obj. kód	Připojení	Materiál	Max. prac. teplota	Rozměr trubky
1 780 143	M20x1,5	uhlíková ocel 11523	300 °C	20x2,5
1 780 059	M20x1,5	nerezová ocel 17248	300 °C	20x2,5

Příklad objednávky:

1 780 067

### Smyčka kondenzační stočená přivařovací

#### Smyčka kondenzační stočená přivařovací, AN 137530, druh D, PN 250

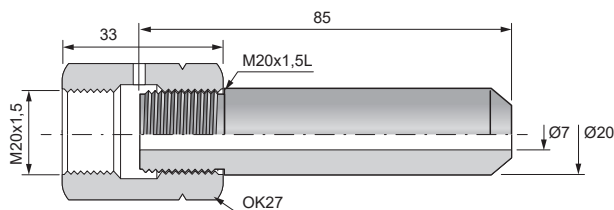
Obj. kód	Připojení	Materiál	Max. prac. teplota	Rozměr trubky
1 780 142	M20x1,5	uhlíková ocel 11523	300 °C	20x2,5
1 780 061	M20x1,5	nerezová ocel 17248	300 °C	20x2,5

Příklad objednávky:

1 780 067

Příslušenství snímačů tlaku

Ventily, kohouty, přípojky, kuželky, vsuvky, matice, těsnění, šroubení, kondenzační smyčky, nástavce



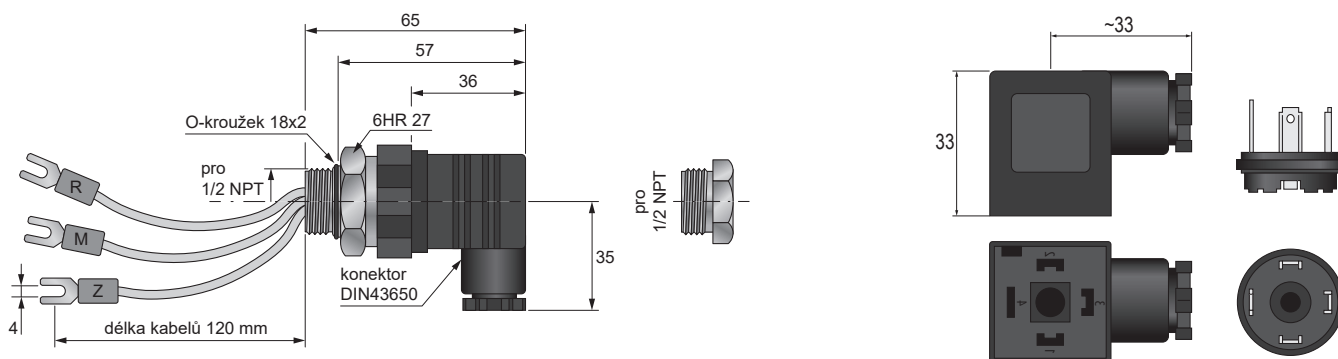
### Nástavec s přípojkou

Nástavec s přípojkou M20x1,5, dle ČSN 137524.0 a ČSN 137524.3, PN 630

NP ①

1. kód	Materiál nástavce	Materiál přípojky	T <sub>MAX</sub>
1	11523	17240	400 °C
4	17240	17240	400 °C
9	jiný		

Příklad objednávky:  
NP ① → NP 4



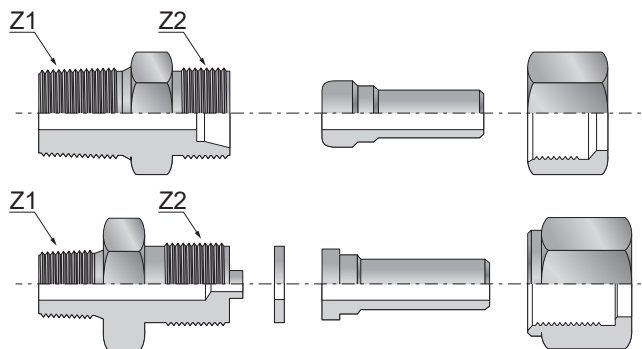
### Konektor ISO 4400 (DIN 43650)

Konektor ISO 4400 (DIN 43650)

Obj. kód	Popis
DK1	Konektor připojovací ISO 4400 (DIN 43650) a záslepka pro vnitřní závit 1/2"-14 NPT
5000475	Zásuvka konektoru ISO 4400 (DIN 43650)
5000483	Vídlíce konektoru ISO 4400 (DIN 43650)

Příklad objednávky:  
DK1





### Šroubení přechodové RPU

#### Závit Z1 RPU 1 2 3 4

1. kód	Popis
01	vnější závit M20x1,5 manometrový
02	vnější závit M20x1,5 s kuželovým sedlem pr. 14,3 mm
03	vnější závit M22x1,5 s kuželovým sedlem pr. 16,3 mm
04	vnější závit M16x1,5 s kuželovým sedlem <span style="float: right;">pouze pro zářezný kroužek pr. 8 mm</span>
05	vnější závit M20x1,5L (levý)
06	vnější závit G1/2" manometrový
07	vnější závit 1/2"-14 NPT
08	vnější závit 1/4"-18 NPT
11	vnitřní závit 1/4"-18 NPT
12	vnitřní závit 1/2"-14 NPT
13	vnější závit M18x1,5 s kuželovým sedlem <span style="float: right;">pouze pro zářezný kroužek pr. 10 mm</span>
14	vnitřní závit M12x1,5 manometrový
99	jiné

#### Závit Z2 RPU 1 2 3 4

2. kód	Popis
01	vnější závit M20x1,5 manometrový
02	vnější závit M20x1,5 s kuželovým sedlem pr. 14,3 mm
03	vnější závit M22x1,5 s kuželovým sedlem pr. 16,3 mm
04	vnější závit M16x1,5 s kuželovým sedlem <span style="float: right;">pouze pro zářezný kroužek pr. 8 mm</span>
05	vnější závit M20x1,5L (levý)
06	vnější závit G1/2" manometrový
07	vnější závit 1/2"-14 NPT
08	vnější závit 1/4"-18 NPT
11	vnitřní závit 1/4"-18 NPT
12	vnitřní závit 1/2"-14 NPT
13	vnější závit M18x1,5 s kuželovým sedlem <span style="float: right;">pouze pro zářezný kroužek pr. 10 mm</span>
14	vnitřní závit M12x1,5 manometrový
16	vnitřní závit G1/2" manometrový
17	vnitřní závit M20x1,5 manometrový
22	dvojitý zářezný kroužek pro trubku pr. 12 mm, převlečná matice s postříbřeným závitem, materiál AISI 316
24	dvojitý zářezný kroužek pro trubku pr. 14 mm, převlečná matice s postříbřeným závitem, materiál AISI 316
99	jiné

Příslušenství snímačů tlaku

Ventily, kohouty, přípojky, kuželky, vsuvky, matice, těsnění, šroubení, kondenzační smyčky, nástavce

TEPLOTA  
PŘEVODNÍKY  
TLAK  
HLADINA  
PRŮTOK  
ANALÝZA  
ZDROJE  
PŘÍSTROJE  
KOMUNIKACE  
ARMATURY  
OSTATNÍ

Materiál		RPU ① ② ③ ○
<b>3. kód</b>	<b>Popis</b>	
M03	1.4541 (17248) / 1.4301 (17240)	
M04	1.4571 (17348)	
M99	jiný	

Volitelné příslušenství				RPU ① ② ③ ●
Kód	Přechodová přípojka	Materiál	Pouze pro kódy šroubení	
P1	M20×1,5L / M20×1,5	1.0715	01; 05	
P2	M20×1,5L / M20×1,5	1.4301	01; 05	
P3	M20×1,5L / G1/2"	1.0715	05; 06	
P5	M20×1,5L / G1/2"	1.4301	05; 06	
P9	jiná			

Kód ① ② ③	Vsuvky, kuželky a zářezné kroužky	Pouze pro kódy šroubení
V12	vsuvka pro přivaření pr. 12 (pr. 14) / pr. 8 mm s převlečnou maticí M20×1,5	01
V14	vsuvka pro přivaření pr. 14 / pr. 8 mm s převlečnou maticí M20×1,5	01
K12	kuželka pro přivaření pr. 12 / pr. 8 mm s převlečnou maticí M20×1,5	02
K14	kuželka pro přivaření pr. 14 / pr. 8 mm s převlečnou maticí M20×1,5	02
Z08	zářezný kroužek na potrubí pr. 8 mm (±0,06 mm) s převlečnou maticí M16×1,5	04
Z10	zářezný kroužek na potrubí pr. 10 mm (±0,07 mm) s převlečnou maticí M18×1,5	13
Z12	zářezný kroužek Ermeto na potrubí pr. 12 mm s převlečnou maticí M20×1,5	02
Z14	zářezný kroužek Ermeto na potrubí pr. 14 mm s převlečnou maticí M22×1,5	03

Kód ① ② ③	Materiál vsuvky nebo kuželky	Materiál zářezného kroužku
1	uhlíková ocel 1.0570	-
2	ocel 1.7715	-
4	nerezová ocel 1.4541	-
5	-	nerezová ocel 1.4571
8	-	mosaz (T <sub>MAX</sub> =175 °C) <small>pouze pro Z12</small>
9	jiný	

Kód ① ② ③	Materiál matice pro vsuvky nebo kuželky	Materiál matice pro zářezný kroužek
0	uhlíková ocel 1.0715 pozinkovaná	1.0715 pozinkovaná
3	nerezová ocel 1.4301	1.4301
5	-	1.4571 postříbřený závit <small>ne pro Z10</small>
9	jiný	

Kód	Těsnění (ne pro kuželky a zářezné kroužky)
CU	ploché, pr. 17/6,5 - 2 mm, materiál měď
AL	ploché, pr. 17/6,5 - 2 mm, materiál hliník
OC	hřebínkové, pr. 17/6,5 - 3,5 mm, materiál nerez 1.4541

Kód	Doplňky
GR	pasta G-Rapid plus (50 g) proti zadírání závitů a snadnou montáž a demontáž
LU	pasta Lukosan M11 (50 g) pro mazání O-kroužků, závitů a pro provedení na kyslík
Q1	materiálový atest tělesa VS dle ČSN EN 10204, 3.1
TZ	tlaková zkouška

Kód	Zvláštní provedení
KY	odmaštěné provedení pro kyslík <small>ne pro Grafit</small>

Příklad objednávky:

RPU ① ② ③ ○ → RPU 02 08 M03 K1243