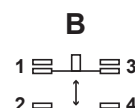


# 611 35

## Omezovací termostat maximální teploty stonkový

- Jištění zařízení před tepelným přetížením s možností uchycení omezovače v místě jištění teploty pomocí jímky, která je součástí omezovače.
- Dvouobvodový mikrospínač (B).
- Řada rozsahů od -40 až 0 °C do +70 až +140 °C.
- Maximální zatížení relé 250 VST / 2 A.
- Ovládání pohotovostní polohy tlačítkem RESET.
- Nastavení požadovaného rozsahu a plynule stavitelné necitlivosti pomocí dvou ovládacích šroubů.
- Možnost zaplombování nastavených hodnot.
- Teplota okolí -40 až +60 °C.
- Stupeň krytí IP 65.



### Objednací tabulka

Omezovací termostat maximální teploty stonkový						
Obj. kód	Regulační rozsah	Ochranná jímka M27×2*1	Provedení	Necitlivost	Maximální přetížení	Délka L
<b>611 356 111</b>	-40 až 0 °C	mosazná	standardní	do 2 °C	60 °C	363 mm
<b>611 356 112</b>	-40 až 0 °C	nerezová	standardní	do 2 °C	60 °C	363 mm
<b>611 356 121</b>	-25 až +15 °C	mosazná	standardní	do 2 °C	60 °C	363 mm
<b>611 356 122</b>	-25 až +15 °C	nerezová	standardní	do 2 °C	60 °C	363 mm
<b>611 356 131</b>	0 až +40 °C	mosazná	standardní	do 2 °C	60 °C	363 mm
<b>611 356 132</b>	0 až +40 °C	nerezová	standardní	do 2 °C	60 °C	363 mm
<b>611 356 141</b>	+30 až +90 °C	mosazná	standardní	do 2 °C	100 °C	363 mm
<b>611 356 142</b>	+30 až +90 °C	nerezová	standardní	do 2 °C	100 °C	363 mm
<b>611 356 151</b>	+70 až +140 °C	mosazná	standardní	do 2 °C	150 °C	363 mm
<b>611 356 152</b>	+70 až +140 °C	nerezová	standardní	do 2 °C	150 °C	363 mm

\*1 - Lze dodat i nerezovou nebo mosaznou jímku se závitem G3/4".

Příklad objednávky:  
**611 356 111**