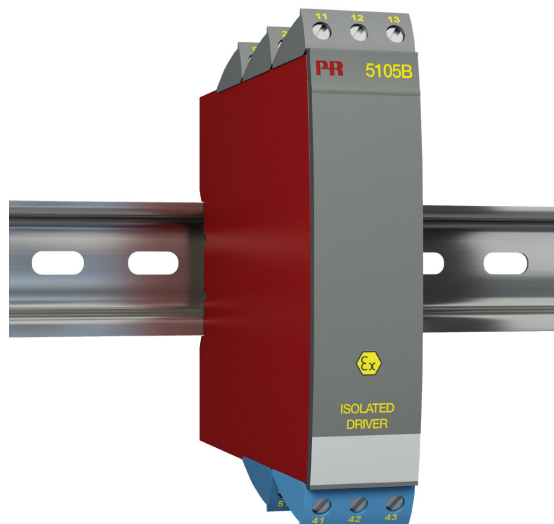


PR5105B

Oddělovač unifikovaných signálů s jiskrově bezpečným výstupem

- Jedno nebo dvoukanálové provedení.
- Přesnost 0,1 %.
- Galvanické oddělení 3,75 kVST.
- Dvacet programovatelných měřicích rozsahů.
- Univerzální napájecí napětí
21,6 až 253 V AC / 19,2 až 300 V DC.
- Časová odezva menší než 25 ms.
- Pro montáž na lištu DIN, odnímatelná svorkovnice.
- ATEX (Ex) II (1) GD [EEx ia] IIC.



Objednací tabulka

Vstup		PR5105B①②③
1. kód	Popis	
A	0 až 20 mA	
B	4 až 20 mA	
E	0 až 10 V	
F	2 až 10 V	
X	speciální	
Výstup		PR5105B①②③
2. kód	Popis	
1	0 až 20 mA	
2	4 až 20 mA	
4	0 až 1 V	
5	0,2 až 1 V	
6	0 až 10 V	
7	2 až 10 V	
0	speciální	
Počet kanálů		PR5105B①②③
3. kód	Popis	
A	1 kanál	
B	2 kanály	

Příklad objednávky:

PR5105B①②③ → PR5105BA1A