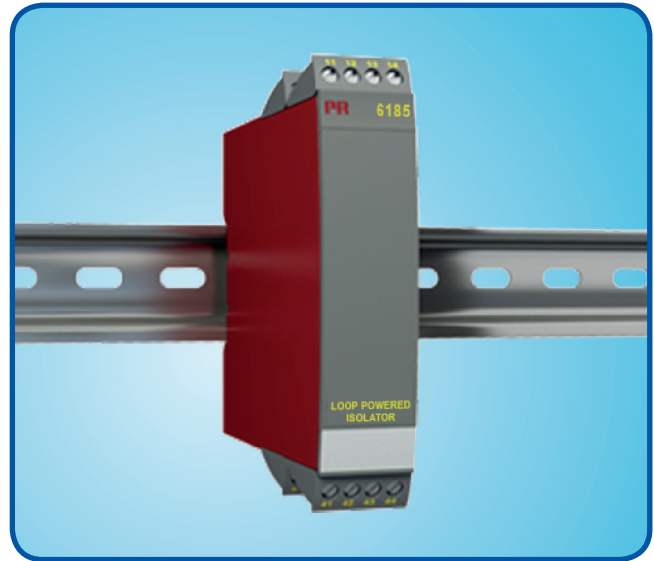


## PASIVNÍ ODDĚLOVAČ PROUDOVÉHO SIGNÁLU

- Jedno, dvou nebo čtyřkanálové provedení.
- Šířka menší než 6 mm na kanál nebo 168 kanálů na 1 m.
- Napájení ze vstupní proudové smyčky 4 až 20 mA, nepotřebuje pomocné napájení, úbytek napětí  $< 1,8 V_{SS}$ .
- Přesnost 0,1 %.
- Galvanické oddělení  $2 kV_{ST}$ .
- Časová odezva  $< 4 ms$ .
- Montáž na lištu DIN, odnímatelná svorkovnice.



### Použití

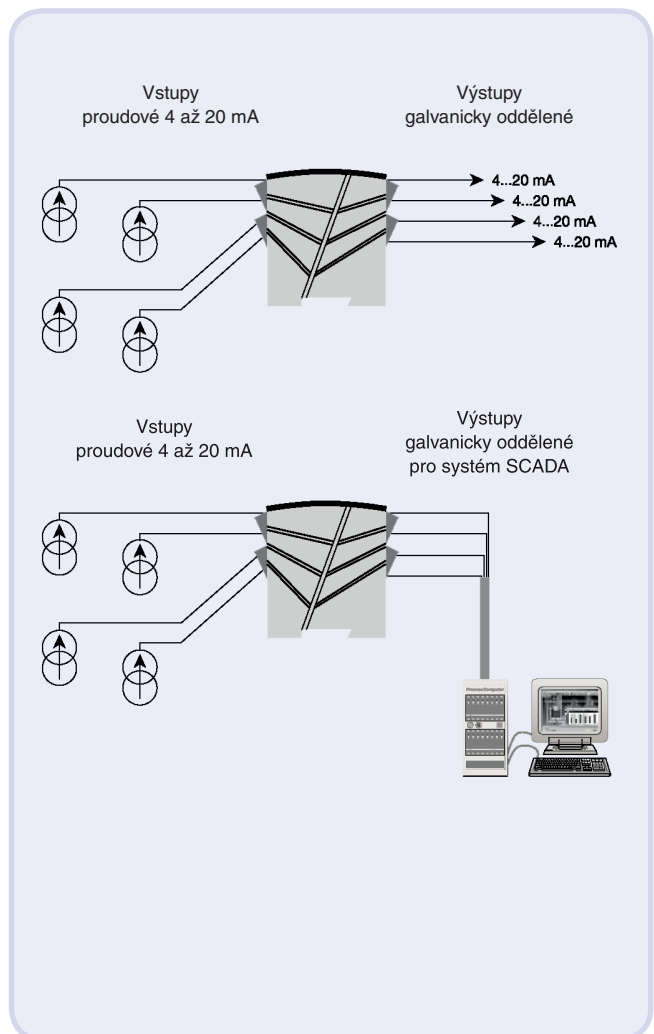
Galvanické oddělení analogového proudového signálu.  
 Eliminace zemních smyček a měření plovoucích signálů.  
 Výhodný poměr cena/výkon pro galvanické oddělení proudových signálů SCADA nebo PLC systémy.  
 Bezproblémový převod proudových signálů odpovídající NAMUR specifikaci (detekce chyby čidla).

### Technická charakteristika

PR6185 je napájen z měřicí proudové smyčky, úbytek max.  $1,8 V_{SS}$ .  
 Vstup je chráněn proti přepětí a přepólování.  
 Úbytek napětí každého kanálu lze vypočítat jako  $V_{úbytek} = 1,8 + (I_{výstup} * R_{zátěž})$ .  
 Výstupní napětí je maximálně  $15 V_{SS}$ .  
 Vstupy a výstupy jsou plovoucí a galvanicky oddělené.

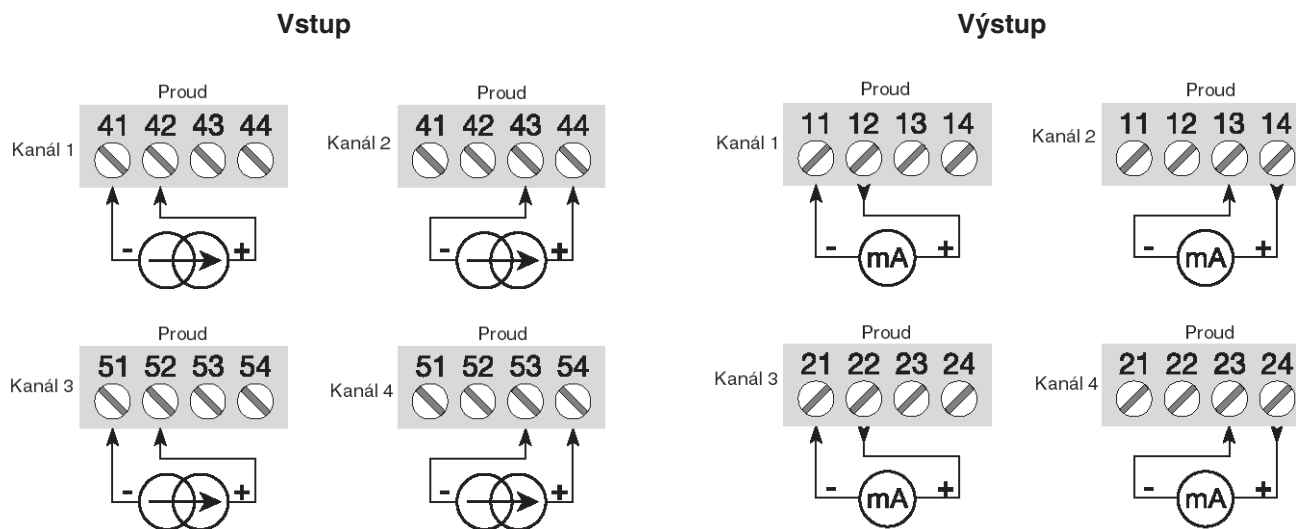
### Montáž / Instalace

Přístroje se montují ve svislé nebo vodorovné poloze na lištu DIN.  
 Při montáži přístrojů těsně vedle sebe, lze umístit až 168 kanálů na 1 m délky DIN lišty.



# PREtrans 6185 - Pasivní oddělovač proudového signálu

## Připojení



## Technické parametry

### Podmínky prostředí

Rozsah pracovní teploty:	-20 až +60 °C
Kalibrační teplota:	20 až 28 °C
Relativní vlhkost:	< 95 % RH (bez kondenzace)
Stupeň krytí:	IP 20

### Mechanické parametry

Rozměry:	109 x 23,5 x 104 mm
Hmotnost (přibližná):	155/180/230 g (1/2/4 kanály)
Typ lišty DIN:	DIN 46277
Max. průřez vodiče:	1 x 2,5 mm <sup>2</sup> lanko
Utahovací moment šroubku svorky:	0,5 Nm

### Obecné parametry

Vnitřní spotřeba:	40 mW na kanál
Úbytek napětí, min.:	< 1,8 V <sub>SS</sub>
Úbytek napětí, max.:	1,8 V + (I <sub>výstup</sub> * R <sub>zátěž</sub> )
Elektrická pevnost, zkouška:	2 kV <sub>ST</sub>
Poměr signál/šum:	> 60 dB (0 až 100 kHz)

Časová odezva (0 až 90 %, 100 až 10 %): < 4 ms

EMC (odolnost proti vlivům): < ± 0,5 % z rozsahu

### Proudový vstup

Měřicí rozsah:	0 až 23 mA
Vstupní odpor:	90 Ohm + R <sub>zátěž</sub> (@20 mA)

### Proudový výstup

Rozsah signálu:	0 až 23 mA
Min. rozsah signálu:	1:1
Max. zátěž:	20 mA / 600 Ohm / 12 V <sub>SS</sub>
Trvalá zátěž:	< 0,03 % z rozsahu / 100 Ohm
Proudové omezení:	50 mA
Napěťové omezení:	15 V <sub>SS</sub>
* z rozsahu	= z právě zvoleného rozsahu

### Schválení

EMC:	EN 61326-1
GOST R:	Ano

Typ	Popis
• PRETRANS 6185	Pasivní oddělovač proudového signálu 4 až 20 mA na lištu DIN
Kód	Počet kanálů
◦ A	1 kanál
◦ B	2 kanály
◦ D	4 kanály

Příklad objednávky: PRETRANS 6185 A Záruka 5 let.