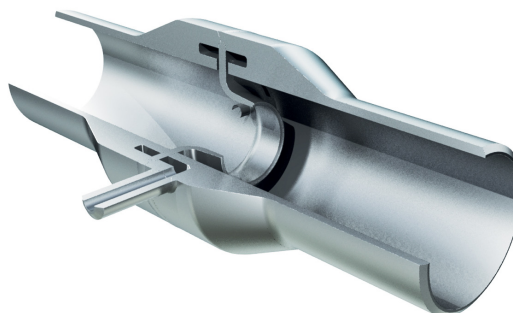


DKV

Dýza ISA1932 s komorovými odběry, vevařovací, dle ČSN EN ISO 5167

- Jmenovitá světlost DN50 až DN300.
- Jmenovitý tlak PN6 až PN250.
- Rozsah teplot do 600 °C (620 °C).
- Materiál P235GH, 1.5415, 1.7335, 1.7715, 1.7380, 1.4903, 1.4541, 1.4571.
- Úhel odběrů 0 až 180 °, nebo dvojité.
- Volitelné ukončení odběrů.
- Provedení délek přímých úseků:
 - standard 2D před 2D za dýzou,
 - volitelné dle dohody s výrobcem.
- Dokumentace pro certifikaci dle směrnice PED 2014/68/EU.



Objednací tabulka

Jmenovitá světlost			DKV ① ② ③ ○
1. kód	Popis	Standardní zástavbová délka	
50	DN50	250 mm	
65	DN65	300 mm	
80	DN80	400 mm	
100	DN100	450 mm	
125	DN125	550 mm	
150	DN150	650 mm	
200	DN200	850 mm	
250	DN250	1050 mm	
300	DN300	1250 mm	

Jmenovitý tlak			DKV ① ② ③ ○
2. kód	Popis	Maximální světlost potrubí	
PN6	PN6	DN300	
PN10	PN10	DN300	
PN16	PN16	DN300	
PN25	PN25	DN300	
PN40	PN40	DN300	
PN63	PN63	DN300	
PN100	PN100	DN300	
PN160	PN160	DN300	
PN250	PN250	DN250	
PN...	jiný		

Materiál DKV ① ② ③ ○		
3. kód	Popis	Maximální teplota použití
1	P235GH	400 °C
2	1.5415 (15020)	500 °C
3	1.7335 (15121)	530 °C (560 °C)
4	1.7715 (15128)	550 °C (580 °C)
5	1.7380 (15313)	560 °C (590 °C) vhodný pro tlakový vodík
6	1.4903 (P91)	600 °C (620 °C)
7	1.4541 (17248)	570 °C (600 °C)
8	1.4571 (17348)	570 °C (600 °C)
9	jiný	

Dotazník DKV ① ② ③ ●	
Kód	Popis
CS	pro detailní specifikaci dýzy je nutno vyplnit dotazník DF0468, který je součástí objednávky

Příklad objednávky:

DKV ① ② ③ ○



DKV 80 PN100 7 CS

K objednávce se vyplňuje dotazník DF0468.

DBV

Dýza s bodovými odběry, vevařovací, dle ČSN EN ISO 5167

- Jmenovitá světlost DN50 až DN600.
- Jmenovitý tlak PN6 až PN320.
- Rozsah teplot do 600 °C (620 °C).
- Materiál P235GH, 1.5415, 1.7335, 1.7715, 1.7380, 1.4903, 1.4541, 1.4571.
- Úhel odběrů 0 až 180 °, nebo dvojité.
- Volitelné ukončení odběrů.
- Provedení délek přímých úseků:
 - standard 2D před 0,5D za dýzou,
 - volitelné dle dohody s výrobcem.
- Dokumentace pro certifikaci dle směrnice PED 2014/68/EU.



Objednávací tabulka

Jmenovitá světlost			DKV ① ② ③ ○
1. kód	Popis	Standardní zástavbová délka	
50	DN50	250 mm	
65	DN65	300 mm	
80	DN80	400 mm	
100	DN100	450 mm	
125	DN125	550 mm	
150	DN150	650 mm	
200	DN200	850 mm	
250	DN250	1050 mm	
300	DN300	1250 mm	

Jmenovitý tlak			DKV ① ② ③ ○
2. kód	Popis	Maximální světlost potrubí	
PN6	PN6	DN300	
PN10	PN10	DN300	
PN16	PN16	DN300	
PN25	PN25	DN300	
PN40	PN40	DN300	
PN63	PN63	DN300	
PN100	PN100	DN300	
PN160	PN160	DN300	
PN250	PN250	DN250	
PN...	jiný		

Materiál			DKV ① ② ③ ○
3. kód	Popis	Maximální teplota použití	
1	P235GH	400 °C	
2	1.5415 (15020)	500 °C	
3	1.7335 (15121)	530 °C (560 °C)	
4	1.7715 (15128)	550 °C (580 °C)	
5	1.7380 (15313)	560 °C (590 °C)	vhodný pro tlakový vodík
6	1.4903 (P91)	600 °C (620 °C)	
7	1.4541 (17248)	570 °C (600 °C)	
8	1.4571 (17348)	570 °C (600 °C)	
9	jiný		

Dotazník		DKV ① ② ③ ●
Kód	Popis	
CS	pro detailní specifikaci dýzy je nutno vyplnit dotazník DF0468, který je součástí objednávky	

Příklad objednávky:

DKV ① ② ③ ○



DKV 80 PN100 7 CS

K objednávce se vyplňuje dotazník DF0468.