

# DBM, DKM

Dýza ISA 1932 v provedení mezi příruby s komorovými nebo bodovými odběry

- Jmenovitá světlost DN50 až DN500.
- Maximální tlak PN16, PN40.
- Maximální teplota do 400 °C (dle materiálu).
- Materiál obruby dýzy ocel 11353, 11416, 15128 (popř. jiný).
- Materiál tělesa dýzy ocel 15128, 17248 (popř. jiný).
- Úhel odběrů 0 až 180°, nebo dvojitě.
- Komorové nebo bodové provedení odběrů.



**Objednání na dotaz**

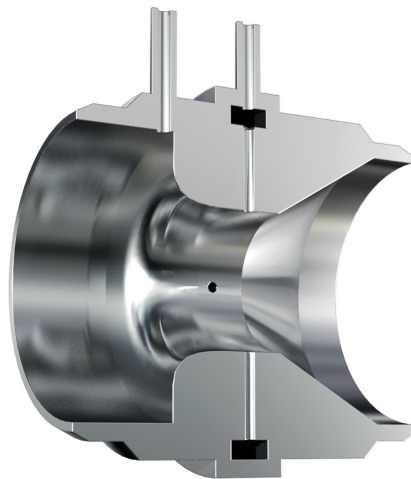
#0467

2021-04

# VD

## Venturiho dýza

- Jmenovitá světlost DN50 až DN500.
- Maximální tlak PN6,3, PN10, PN16, PN25, PN40, PN63, PN100, PN160, PN250.
- Maximální teplota do 550 °C (dle materiálu).
- Materiálové provedení ocel 11523, 12020, 15128, 17248 (popř. jiný).
- Úhel odběrů 0 až 180 °, nebo dvojité.



**Objednání na dotaz**

TEPLOTA

PŘEVODNÍKY

TLAK

HLADINA

**PRŮTOK**

ANALÝZA

ZDROJE

PŘÍSTROJE

KOMUNIKACE

ARMATURY

OSTATNÍ

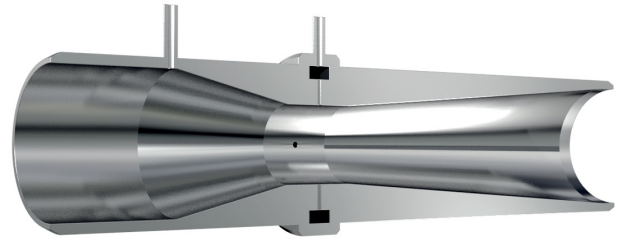
#0467

2021-04

# VTK

## Klasická Venturiho trubice

- Jmenovitá světlost DN50 až DN500.
- Maximální tlak až PN320.
- Maximální teplota dle materiálu do 550 °C.
- Materiálové provedení uhlíková ocel P265GH; 1.7335; 1.7380; 1.7715; 1.4541 (popř. jiný).
- Úhel odběrů 0 až 180 °, nebo dvojité.



**Objednání na dotaz**