

#0010

2021-04

CK

Měřicí clona s komorovými odběry

- Splňuje požadavky ČSN EN ISO 5167-1 a ČSN EN ISO 5167-2.
- Jmenovitá světlost DN50 až DN300, 2" až 12" dle ANSI.
- Jmenovitý tlak PN6 až PN160, Class 150 až 1500 dle ANSI.
- Materiál P265GH, 1.4541, 1.4571.
- Pracovní teplota do 600 °C (závisí na materiálu).
- Úhel odběrů 0 až 180 °, dvojitý odběr.
- Volitelné ukončení odběrů.
- Možnost dodání s montážními přírubami.



Objednací tabulka

Jmenovitá světlost		CK 1 2 3 4 5 6 7 8 9	
1. kód	Popis	1. kód	Dle ANSI
50	DN 50	A02	2"
65	DN 65	A2,5	5/2"
80	DN 80	A03	3"
100	DN 100	A04	4"
125	DN 125	A05	5"
150	DN 150	A06	6"
200	DN 200	A08	8"
250	DN 250	A10	10"
300	DN 300	A12	12"

Jmenovitý tlak		CK 1 2 3 4 5 6 7 8 9	
2. kód	Pro jmenovité světlosti DN	2. kód	Pro jmenovité světlosti dle ANSI
PN6	PN 6	C150	class 150
PN10	PN 10	C300	class 300
PN16	PN 16	C400	class 400
PN25	PN 25	C600	class 600
PN40	PN 40	C900	class 900
PN63	PN 63	C1500	class 1500
PN100	PN 100		
PN160	PN 160		

Materiál clony		CK 1 2 3 4 5 6 7 8 9	
3. kód	Popis	Maximální teplota	
1	obruba P265GH, clonový kotouč 1.4541	400 °C	
7	1.4541	600 °C	

3. kód	Popis	Maximální teplota
8	1.4571	600 °C
9	jiný	

Poloha clony

CK 1 2 3 4 5 6 7 8 9

4. kód	Popis	Médium
1	vodorovná	
2	svislá s prouděním shora dolů	plyn
3		voda
4		vodní pára
5	svislá s prouděním zdola nahoru	plyn
6		voda
7		vodní pára

Úhel mezi odběry

CK 1 2 3 4 5 6 7 8 9

5. kód	Popis	
1	0°	ne pro svislou polohu proudění
2	90°	ne pro vodní páru při vodorovné poloze potrubí
3	180°	
4	a° min	ne pro vodní páru při vodorovné poloze potrubí
5	a° max (= 180° - a° min)	ne pro vodní páru při vodorovné poloze potrubí
9	jiný	uvést do závorky za obj. číslo
0	dvojitý odběr	po dohodě s výrobcem

Ukončení odběrů

CK 1 2 3 4 5 6 7 8 9

6. kód	Příruby	
01	příruba DN10/PN100, ČSN EN 1092-1, typ 11F	pro kondenzační nádobu C 90603-4100DN10 (C1)
02	příruba DN10/PN100, ČSN EN 1092-1, typ 11B	pro kondenzační nádobu C 90603-3100DN10 (C2)
03	příruba DN10/PN160, ČSN EN 1092-1, typ 11B	pro ventil V10181-4160DN10 (V3)
04	příruba DN10/PN250, ČSN EN 1092-1, typ 11B	pro ventil V10181-3250DN10 (V4)
6. kód	Pro přivaření	
05	pr. 16×2 mm	
06	pr. 20×5,5 mm	pro ventil V46121-3400DN10 (V7), kondenzační nádobu C90603-3p20,2DN10 (C4)
07	pr. 14×2 mm	pro ventil V10151-4100DN10 (V1), V10151-0160DN10 (V8)
17	pr. 14×2,5 mm	
6. kód	Trubka	
32	12×1,5 mm s přesným vnějším průměrem pro použití šroubení se zářezným kroužkem	
34	14×2,5 mm s přesným vnějším průměrem pro použití šroubení se zářezným kroužkem	
6. kód	Závit	
08	vnější G1/2"	pro ventil V10131-4100DN15 (V2)
10	vnější G1/2" manometrový (EN 837-1)	
11	vnější M20×1.5 manometrový (EN 837-1)	
12	vnější 1/2" NPT	
13	vnější M20×1.5L (levý)	pro ventily a kohouty s přechodovou přípojkou (levo/pravou maticí)
6. kód	Šroubení s dvojitým zářezným kroužkem	
20	pro trubku pr. 10 mm, matice s postříbřeným závitěm, mat. kroužků a matice AISI 316	
22	pro trubku pr. 12 mm, matice s postříbřeným závitěm, mat. kroužků a matice AISI 316	
24	pro trubku pr. 14 mm, matice s postříbřeným závitěm, mat. kroužků a matice AISI 316	
99	jiné	

Těsnicí plochy CK 1 2 3 4 5 6 7 8 9

7. kód	Popis	Drsnost povrchu Ra
B1	hrubé těsnicí lišty dle EN 1092-1	3,2 až 12,5
F	výkružky dle EN 1092-1	3,2 až 12,5
D	drážky dle EN 1092-1	0,8 až 3,2
B2	hladké těsnicí lišty dle EN 1092-1	0,8 až 3,2
RF	hrubé těsnicí lišty dle ANSI B 16.5	
LF	výkružky dle ANSI B 16.5	
LG	drážky dle ANSI B 16.5	
B9	jiné	

Materiál těsnění CK 1 2 3 4 5 6 7 8 9

8. kód	Popis	Média
0	bez těsnění k protipřírubám (vnitřní těsnění kotouče Graffes S)	
1	Graffes S (do 650 °C, 13 MPa)	pára a tekutiny o extrémních teplotách
2	Graffes S s kovovým lemem (do 550 °C, 16 MPa)	pára a tekutiny o extrémních teplotách
3	REINZ AFM-34 (do 250 °C, 15 MPa)	pitná voda, oleje, rozpoštědla, paliva, chladiva, tekuté plyny, roztoky solí atd.
4	TEFLON (do 150 °C, 4 MPa)	pro kapaliny, nevhodné pro páru, hygienická nezávadnost, chemická odolnost
5	TEMACID (do 150 °C, 4 MPa)	pro agresivní chemické prostředí (kyseliny, zásady, oleje, paliva, chladiva)
6	spirálové těsnění (do 600 °C, 32 MPa)	pára a tekutiny o extrémních teplotách a tlacích
9	jiné	

Zvláštní provedení, EU prohlášení, certifikáty CK 1 2 3 4 5 6 7 8 9

9. kód	Popis
EUI	EU prohlášení pro tlakové zařízení kategorie I dle PED 2014/68/EU (NV90/2016 Sb.)
EUIII	EU prohlášení + EU certifikát pro tlakové zařízení kategorie III dle PED 2014/68/EU (NV90/2016 Sb.)
Q1	Materiálový certifikát 3.1 ČSN EN 10204

Příklad objednávky:

CK 1 2 3 4 5 6 7 8 9 → CK 100 PN16 1 1 3 11 F 3 Q1

CB

Měřicí clona s bodovými odběry

- Splňuje požadavky ČSN EN ISO 5167-1 a ČSN EN ISO 5167-2.
- Jmenovitá světlost DN15 až DN1000, 1/2" až 40" dle ANSI.
- Jmenovitý tlak PN6 až PN320, Class 150 až 2500 dle ANSI.
- Materiál 1.7335, 1.7715, 1.7380, 1.4541, 1.4571.
- Pracovní teplota do 600 °C (závisí na materiálu).
- Úhel odběrů 0 až 180 °, dvojité odběr.
- Volitelné ukončení odběrů, vč. koplanární příruba.
- Možnost dodání s montážními přírubami.



Objednací tabulka

Jmenovitá světlost			CB ① ② ③ ④ ⑤ ⑥ ⑦ ⑧ ⑨		
1. kód	Popis		1. kód	Dle ANSI	
15	DN 15	mimo parametry ISO 5167	A0,5	1/2" dle ANSI	mimo parametry ISO 5167
25	DN 25	mimo parametry ISO 5167	A01	1" dle ANSI	mimo parametry ISO 5167
40	DN 40	mimo parametry ISO 5167	A1,5	3/2" dle ANSI	mimo parametry ISO 5167
50	DN 50		A02	2" dle ANSI	
65	DN 65		A2,5	5/2" dle ANSI	
80	DN 80		A03	3" dle ANSI	
100	DN 100		A04	4" dle ANSI	
125	DN 125		A05	5" dle ANSI	
150	DN 150		A06	6" dle ANSI	
200	DN 200		A08	8" dle ANSI	
250	DN 250		A10	10" dle ANSI	
300	DN 300		A12	12" dle ANSI	
350	DN 350		A14	14" dle ANSI	
400	DN 400		A16	16" dle ANSI	
500	DN 500		A20	20" dle ANSI	
600	DN 600		A24	24" dle ANSI	
700	DN 700		A28	28" dle ANSI	
800	DN 800		A32	32" dle ANSI	
900	DN 900		A36	36" dle ANSI	
1000	DN 1000		A40	40" dle ANSI	

Jmenovitý tlak		CB ① ② ③ ④ ⑤ ⑥ ⑦ ⑧ ⑨	
2. kód	Pro jmenovité světlosti DN		
PN6	PN 6		
PN10	PN 10		

2. kód	Pro jmenovité světlosti DN	
PN16	PN 16	
PN25	PN 25	
PN40	PN 40	do DN 600
PN63	PN 63	do DN 400
PN100	PN 100	do DN 350
PN160	PN 160	do DN 300
PN250	PN 250	do DN 250
PN320	PN 320	do DN 250

2. kód	Pro jmenovité světlosti dle ANSI	
C150	Class 150	
C300	Class 300	
C400	Class 400	
C600	Class 600	do 24" ANSI
C900	Class 900	do 24" ANSI
C1500	Class 1500	do 12" ANSI
C2500	Class 2500	do 12" ANSI

Materiál clony CB 1 2 3 4 5 6 7 8 9

3. kód	Popis	Maximální teplota
3	1.7335 (13CrMo4-5/13CrMo4-4)	560 °C
4	1.7715 (14MoV6-3)	580 °C
5	1.7380 (10CrMo9-10)	590 °C
7	1.4541	600 °C
8	1.4571	600 °C
9	jiný	

Poloha clony CB 1 2 3 4 5 6 7 8 9

4. kód	Popis	Médium
1	vodorovná	
2	svislá s prouděním shora dolů	plyn
3		voda
4		vodní pára
5	svislá s prouděním zdola nahoru	plyn
6		voda
7		vodní pára

Úhel mezi odběry CB 1 2 3 4 5 6 7 8 9

5. kód	Popis	
1	0°	ne pro svislou polohu proudění
2	90°	ne pro vodní páru při vodorovné poloze potrubí
3	180°	
4	a° min	ne pro vodní páru při vodorovné poloze potrubí
5	a° max (= 180° - a° min)	ne pro vodní páru při vodorovné poloze potrubí
9	jiný	uvést do závorky za obj. číslo
0	dvojitý odběr	po dohodě s výrobcem

Ukončení odběrů CB 1 2 3 4 5 6 7 8 9

6. kód	Příruby	
01	příruba DN10/PN100, ČSN EN 1092-1, typ 11F	pro kondenzační nádobu C 90603-4100DN10 (C1)
02	příruba DN10/PN100, ČSN EN 1092-1, typ 11B	pro kondenzační nádobu C 90603-3100DN10 (C2)
03	příruba DN10/PN160, ČSN EN 1092-1, typ 11B	pro ventil V10181-4160DN10 (V3)

6. kód	Příruby	
04	příruba DN10/PN250, ČSN EN 1092-1, typ 11B	pro ventil V10181-3250DN10 (V4)
6. kód	Pro přivaření	
05	pr. 16×2 mm	
06	pr. 20×5,5 mm	pro ventil V46121-3400DN10 (V7), kondenzační nádobu C90603-3p20,2DN10 (C4)
07	pr. 14×2 mm	pro ventil V10151-4100DN10 (V1), V10151-0160DN10 (V8)
17	pr. 14×2,5 mm	
6. kód	Trubka	
32	12×1,5 mm s přesným vnějším průměrem pro použití šroubení se zářezným kroužkem	
34	14×2,5 mm s přesným vnějším průměrem pro použití šroubení se zářezným kroužkem	
6. kód	Závit	
08	vnější G1/2"	pro ventil V10131-4100DN15 (V2)
10	vnější G1/2" manometrový (EN 837-1)	
11	vnější M20×1.5 manometrový (EN 837-1)	
12	vnější 1/2" NPT	
13	vnější M20×1.5L (levý)	pro ventily a kohouty s přechodovou přípojkou (levo/pravou maticí)
6. kód	Šroubení s dvojitým zářezným kroužkem	
20	pro trubku pr. 10 mm, matice s postříbřeným závitem, mat. kroužků a matice AISI 316	
22	pro trubku pr. 12 mm, matice s postříbřeným závitem, mat. kroužků a matice AISI 316	
24	pro trubku pr. 14 mm, matice s postříbřeným závitem, mat. kroužků a matice AISI 316	
6. kód	Ostatní	
54	koplanární příruba s roztečí výstupů tlaku 54 mm	
99	jiné	

Těsnicí plochy

CB ① ② ③ ④ ⑤ ⑥ ⑦ ⑧ ⑨

7. kód	Pro jmenovité světlosti DN	Drsnost povrchu Ra
B1	hrubé těsnicí lišty dle EN 1092-1	3,2 až 12,5
F	výkružky dle EN 1092-1	3,2 až 12,5
D	drážky dle EN 1092-1	0,8 až 3,2
B2	hladké těsnicí lišty dle EN 1092-1	0,8 až 3,2
CA5	čočkový tvar profil A5 dle DIN2696	standardně pro DN s PN63 až PN320, mimo požadavky ISO 5167
7. kód	Pro jmenovité světlosti ANSI	
RTJ	RTJ dážky dle ANSI B 16.5	pro kovová oválná těsnění typ A11 dle ASME B 16.20, standardně pro světlosti ANSI, mimo požadavky ISO 5167
RF	hrubé těsnicí lišty dle ANSI B 16.5	
LF	výkružky dle ANSI B 16.5	
LG	drážky dle ANSI B 16.5	
B9	jiné	

Materiál těsnění

CB ① ② ③ ④ ⑤ ⑥ ⑦ ⑧ ⑨

8. kód	Popis	Média
0	bez těsnění	
1	Graftes S (do 650 °C, 13 MPa)	pára a tekutiny o extrémních teplotách
2	Graftes S s kovovým lemem (do 550 °C, 16 MPa)	pára a tekutiny o extrémních teplotách
3	REINZ AFM-34 (do 250 °C, 15 MPa)	pitná voda, oleje, rozpoštědla, paliva, chladiva, tekuté plyny, roztoky solí atd.
4	TEFLON (do 150 °C, 4 MPa)	pro kapaliny, nevhodné pro páru, hygienická nezávadnost, chemická odolnost
5	TEMACID (do 150 °C, 4 MPa)	pro agresivní chemické prostředí (kyseliny, zásady, oleje, paliva, chladiva)
6	spirálové těsnění (do 600 °C, 32 MPa)	pára a tekutiny o extrémních teplotách a tlacích
9	jiné	

Zvláštní provedení, EU prohlášení, certifikáty

CB ① ② ③ ④ ⑤ ⑥ ⑦ ⑧ ⑨

9. kód	Popis
EUI	EU prohlášení pro tlakové zařízení kategorie I dle PED 2014/68/EU (NV90/2016 Sb.)
EUIII	EU prohlášení + EU certifikát pro tlakové zařízení kategorie III dle PED 2014/68/EU (NV90/2016 Sb.)
Q1	Materiálový certifikát 3.1 ČSN EN 10204
KY	stupeň čistoty pro O ₂

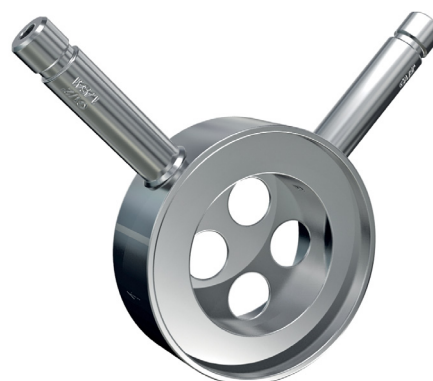
Příklad objednávky:

CB ① ② ③ ④ ⑤ ⑥ ⑦ ⑧ ⑨ → CB 100 PN16 1 1 3 11 F 3 Q1

C4B

Čtyřtvorová měřicí clona s bodovými odběry

- Jmenovitá světlost DN15 až DN1000, 1/2" až 40" dle ANSI.
- Jmenovitý tlak PN6 až PN320, Class 150 až 2500 dle ANSI.
- Materiál 1.7335, 1.7715, 1.7380, 1.4541, 1.4571.
- Pracovní teplota do 600 °C (závisí na materiálu).
- Úhel odběrů 0 až 180 °, dvojitý odběr.
- Volitelné ukončení odběrů, vč. koplanární přírubu.
- Možnost dodání s montážními přírubami.



Objednací tabulka

Jmenovitá světlost			C4B ① ② ③ ④ ⑤ ⑥ ⑦ ⑧ ⑨		
1. kód	Popis		1. kód	Dle ANSI	
40	DN 40	mimo parametry ISO 5167	A1,5	3/2" dle ANSI	mimo parametry ISO 5167
50	DN 50		A02	2" dle ANSI	
65	DN 65		A2,5	5/2" dle ANSI	
80	DN 80		A03	3" dle ANSI	
100	DN 100		A04	4" dle ANSI	
125	DN 125		A05	5" dle ANSI	
150	DN 150		A06	6" dle ANSI	
200	DN 200		A08	8" dle ANSI	
250	DN 250		A10	10" dle ANSI	
300	DN 300		A12	12" dle ANSI	
350	DN 350		A14	14" dle ANSI	
400	DN 400		A16	16" dle ANSI	
500	DN 500		A20	20" dle ANSI	
600	DN 600		A24	24" dle ANSI	
700	DN 700		A28	28" dle ANSI	
800	DN 800		A32	32" dle ANSI	
900	DN 900		A36	36" dle ANSI	
1000	DN 1000		A40	40" dle ANSI	

Jmenovitý tlak			C4B ① ② ③ ④ ⑤ ⑥ ⑦ ⑧ ⑨		
2. kód	Pro jmenovité světlosti DN		2. kód	Pro jmenovité světlosti DN	
PN6	PN 6		PN40	PN 40	do DN 600
PN10	PN 10		PN63	PN 63	do DN 400
PN16	PN 16		PN100	PN 100	do DN 350
PN25	PN 25		PN160	PN 160	do DN 300

2. kód	Pro jmenovité světlosti DN		2. kód	Pro jmenovité světlosti ANSI	
PN250	PN 250	do DN 250	C400	Class 400	
PN320	PN 320	do DN 250	C600	Class 600	do 24" ANSI
2. kód	Pro jmenovité světlosti ANSI		C900	Class 900	do 24" ANSI
C150	Class 150		C1500	Class 1500	do 12" ANSI
C300	Class 300		C2500	Class 2500	do 12" ANSI

Materiál			C4B ① ② ③ ④ ⑤ ⑥ ⑦ ⑧ ⑨							
3. kód	Popis	max. teplota								
3	1.7335 (15 121; 13CrMo4-5/13CrMo4-4)	560 °C								
4	1.7715 (15 128; 14MoV6-3)	580 °C								
5	1.7380 (15 313; 10CrMo9-10)	590 °C								
7	1.4541 (17 248)	600 °C								
8	1.4571 (17 348)	600 °C								
9	jiný									

Poloha clony			C4B ① ② ③ ④ ⑤ ⑥ ⑦ ⑧ ⑨							
4. kód	Popis									
1	vodorovná									
2	svislá s prouděním shora dolů	pro plyn								
3	svislá s prouděním shora dolů	pro vodu								
4	svislá s prouděním shora dolů	pro vodní páru								
5	svislá s prouděním zdola nahoru	pro plyn								
6	svislá s prouděním zdola nahoru	pro vodu								
7	svislá s prouděním zdola nahoru	pro vodní páru								

Úhel mezi odběry			C4B ① ② ③ ④ ⑤ ⑥ ⑦ ⑧ ⑨							
5. kód	Popis									
1	0°	ne pro svislou polohu proudění								
2	90°	ne pro vodní páru při vodorovné poloze potrubí								
3	180°									
0	dvojitý odběr	po dohodě s výrobcem								

Ukončení odběrů			C4B ① ② ③ ④ ⑤ ⑥ ⑦ ⑧ ⑨							
6. kód	Popis									
01	příruba DN10/PN100, ČSN EN 1092-1, typ 11F	pro kondenzační nádobu C 90603-4100DN10 (C1)								
02	příruba DN10/PN100, ČSN EN 1092-1, typ 11B	pro kondenzační nádobu C 90603-3100DN10 (C2)								
03	příruba DN10/PN160, ČSN EN 1092-1, typ 11B	pro ventil V10181-4160DN10 (V3)								
04	příruba DN10/PN250, ČSN EN 1092-1, typ 11B	pro ventil V10181-3250DN10 (V4)								
05	pro přivaření pr. 16x2 mm									
06	pro přivaření pr. 20x5,5 mm	pro ventil V46121-3400DN10 (V7), kondenzační nádobu C90603-3p20,2DN10 (C4)								
07	pro přivaření pr. 14x2 mm	pro ventily V10151-4100DN10 (V1), V10151-0160DN10 (V8)								
17	pro přivaření pr. 14x2,5 mm									
32	trubka 12x1,5 mm s přesným vnějším průměrem pro použití šroubení se zářezným kroužkem									
34	trubka 14x2,5 mm s přesným vnějším průměrem pro použití šroubení se zářezným kroužkem									
08	vnější závit G1/2"	pro ventil V10131-4100DN15 (V2)								
10	vnější závit G1/2" manometrový (EN 837-1)									
11	vnější závit manometrový M20x1.5 (EN 837-1)									
12	vnější závit 1/2" NPT									
13	vnější závit M20x1.5L (levý)	pro ventily a kohouty s přechodovou přípojkou (levo/pravou maticí)								
20	šroubení s dvojitým zářezným kroužkem pro trubku pr. 10 mm, matice s postříbřeným závitem, mat. kroužků a matice AISI 316									

6. kód	Popis
22	šroubení s dvojitým zářezným kroužkem pro trubku pr. 12 mm, matice s postříbřeným závitem, mat. kroužků a matice AISI 316
24	šroubení s dvojitým zářezným kroužkem pro trubku pr. 14 mm, matice s postříbřeným závitem, mat. kroužků a matice AISI 316
54	koplanární příruba s roztečí výstupů tlaku 54 mm
99	jiné po dohodě s výrobcem

Těsnicí plochy

C4B ① ② ③ ④ ⑤ ⑥ ⑦ ⑧ ○

7. kód	Pro jmenovité světlosti DN
B1	hrubé těsnicí lišty dle EN 1092-1 (drsnost povrchu Ra = 3,2 až 12,5)
F	výkružky dle EN 1092-1 (drsnost povrchu Ra = 3,2 až 12,5)
D	drážky dle EN 1092-1 (drsnost povrchu Ra = 0,8 až 3,2)
B2	hladké těsnicí lišty dle EN 1092-1 (drsnost povrchu Ra = 0,8 až 3,2)
CA5	čočkový tvar profil A5 dle DIN2696 standardně pro světlosti DN s PN63 až PN320, mimo požadavky ISO 5167

7. kód	Pro jmenovité světlosti ANSI
RTJ	RTJ dážky dle ANSI B 16.5 pro kovová oválná těsnění typ A11 dle ASME B 16.20, standardně pro světlosti ANSI, mimo požadavky ISO 5167
RF	hrubé těsnicí lišty dle ANSI B 16.5
LF	výkružky dle ANSI B 16.5
LG	drážky dle ANSI B 16.5
B9	jiné po dohodě s výrobcem

Materiál těsnění

C4B ① ② ③ ④ ⑤ ⑥ ⑦ ⑧ ○

8. kód	Popis
0	bez těsnění
1	Graftes S do 650 °C, 13 Mpa – pára a tekutiny o extrémních teplotách
2	Graftes S s kovovým lemem do 550 °C, 16 MPa – pára a tekutiny o extrémních teplotách
3	REINZ AFM-34 do 250 °C, 15 MPa – pitná voda, oleje, rozpoštědla, paliva, chladiva, tekuté plyny, roztoky solí atd.
4	TEFLON pro kapaliny do 150 °C, 4 MPa; pro páru nevhodné – hygienická nezávadnost, chemická odolnost
5	TEMACID do 150 °C, 4 MPa – pro agresivní chemické prostředí (kyseliny, zásady, oleje, paliva, chladiva)
6	spirálové těsnění do 600 °C, 32 MPa – pára a tekutiny o extrémních teplotách a tlacích
9	jiné po dohodě s výrobcem

Volitelné provedení

C4B ① ② ③ ④ ⑤ ⑥ ⑦ ⑧ ●

Kód	EU prohlášení (zařazení dle parametrů média)
EUI	EU prohlášení pro tlakové zařízení kategorie I dle PED 2014/68/EU (NV90/2016 Sb.)
EUIII	EU prohlášení + EU certifikát pro tlakové zařízení kategorie III dle PED 2014/68/EU (NV90/2016 Sb.)

Posouzení, zda clona spadá do tlakové kategorie I nebo III, provede proškolený technik dle parametrů média

Kód	Ostatní
KY	stupeň čistoty pro O ₂
Q1	Materiálový certifikát 3.1 ČSN EN 10204

Příklad objednávky:

C4B ① ② ③ ④ ⑤ ⑥ ⑦ ⑧ ○
↓
C4B 100 PN40 3 1 1 01 B1 1 EUI