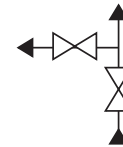
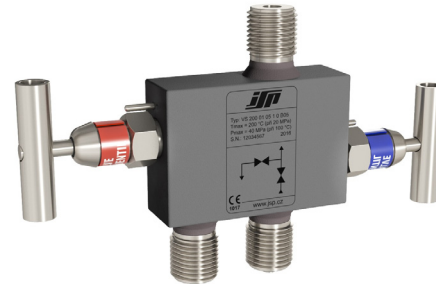


VS 200

Dvoucestná ventilová souprava

- Provozní tlak až 42 MPa.
- Provozní teplota až 500 °C.
- Materiál nerezová ocel 1.4541 (17248).
- Výběr těsnících prvků z různých materiálů Grafit, PTFE, PEEK, Viton, EPDM.
- Dotahovatelná ucpávka.
- Průměr propojovacích kanálků 4 mm.
- Certifikát EU přezkoušení typu podle směrnice 2014/68/EU.
- Použití jako tlaková výstroj dle NV č. 219/2016 Sb.



Objednací tabulka

Provedení vstupního šroubení		VS 200	1	2	3	4	5	0
1. kód	Popis							
01	vnější závit M20x1,5 manometrový							
02	vnější závit M20x1,5 s kuželovým sedlem							
04	vnější závit M16x1,5 s kuželovým sedlem	pouze pro zářezný kroužek pr. 8 mm						
05	vnější závit M20x1,5L (levý)							
06	vnější závit G1/2" manometrový							
07	vnější závit 1/2"-14 NPT							
08	vnější závit 1/4"-18 NPT							
11	vnitřní závit 1/4"-18 NPT							
12	vnitřní závit 1/2"-14 NPT							
13	vnější závit M18x1,5 s kuželovým sedlem	pouze pro zářezný kroužek pr. 10 mm						
22	dvojitý zářezný kroužek pro trubku pr. 12 mm, převlečná matice s postříbřeným závitem, materiál AISI 316							
24	dvojitý zářezný kroužek pro trubku pr. 14 mm, převlečná matice s postříbřeným závitem, materiál AISI 316							
99	jiné							

Provedení výstupního šroubení		VS 200	1	2	3	4	5	0
2. kód	Popis							
01	vnější závit M20x1,5 manometrový							
02	vnější závit M20x1,5 s kuželovým sedlem							
04	vnější závit M16x1,5 s kuželovým sedlem	pouze pro zářezný kroužek pr. 8 mm						
05	vnější závit M20x1,5L (levý)							
06	vnější závit G1/2" manometrový							
07	vnější závit 1/2"-14 NPT							
08	vnější závit 1/4"-18 NPT							
11	vnitřní závit 1/4"-18 NPT							
12	vnitřní závit 1/2"-14 NPT							
13	vnější závit M18x1,5 s kuželovým sedlem	pouze pro zářezný kroužek pr. 10 mm						

2. kód	Popis
22	dvojitý zářezný kroužek pro trubku pr. 12 mm, převlečná matice s postříbřeným závitem, materiál AISI 316
24	dvojitý zářezný kroužek pro trubku pr. 14 mm, převlečná matice s postříbřeným závitem, materiál AISI 316
99	jiné

Těsnění vřetena ventilu VS 200 ① ② ③ ④ ⑤ ○

3. kód	Popis	Použití
0	O-kroužek / EPDM	p _{MAX} 40 MPa, pro čpavek, vzduch do 95 °C nevhodné pro DEMI vodu
1	O-kroužek / Viton	p _{MAX} 40 MPa, pro vodu a DEMI vodu do 100 °C, vzduch do 200 °C
5	ucpávka / PTFE	p _{MAX} 42 MPa, T _{MAX} =200 °C
6	ucpávka / Grafit	p _{MAX} 30 MPa, T _{MAX} =500 °C
7	ucpávka / PEEK	p _{MAX} 42 MPa, T _{MAX} =260 °C
9	jiné	

Materiál těsnicího prvku (kuličky) VS 200 ① ② ③ ④ ⑤ ○

4. kód	Popis	Použití
0	ocel 1.4125 (17042)	do 400 °C
3	keramika Si3N4	do 500 °C
5	plast PTFE 325	do 200 °C / 15 MPa, do 50 °C / 30 MPa ne pro těsnění vřetena ventilu Grafit a PEEK
9	jiný	

Provedení bočního šroubení VS 200 ① ② ③ ④ ⑤ ○

5. kód	Popis	
B01	vnější závit M20×1,5 manometrový	
B02	vnější závit M20×1,5 s kuželovým sedlem	
B04	vnější závit M16×1,5 s kuželovým sedlem	pouze pro zářezný kroužek pr. 8 mm
B05	vnější závit M20×1,5L (levý)	
B06	vnější závit G1/2" manometrový	
B07	vnější závit 1/2"-14 NPT	
B08	vnější závit 1/4"-18 NPT	
B10	vnější závit M20×1,5 válcový	bez čepu pro vystředění těsnění
B11	vnitřní závit 1/4"-18 NPT	
B12	vnitřní závit 1/2"-14 NPT	
B13	vnější závit M18×1,5 s kuželovým sedlem	pouze pro zářezný kroužek pr. 10 mm
B22	dvojitý zářezný kroužek pro trubku pr. 12 mm, převlečná matice s postříbřeným závitem, materiál AISI 316	
B24	dvojitý zářezný kroužek pro trubku pr. 14 mm, převlečná matice s postříbřeným závitem, materiál AISI 316	
B99	jiné	

Volitelné příslušenství VS 200 ① ② ③ ④ ⑤ ●

Kód	Přechodová přípojka	Materiál	Pouze pro kódy šroubení
P1	M20×1,5L / M20×1,5	1.0715	(B) 01; 05; 10
P2	M20×1,5L / M20×1,5	1.4301	(B) 01; 05; 10
P3	M20×1,5L / G1/2"	1.0715	(B) 05; 06
P5	M20×1,5L / G1/2"	1.4301	(B) 05; 06
P9	jiná		
Kód	Zaslepovací matice/zátka	Materiál	Pouze pro kódy šroubení
M01	matice M20×1,5	1.4541	(B) 01; 10
M05	matice M20×1,5L	1.4541	(B) 05
M06	matice G1/2"	1.4541	(B) 06
M11	zátka 1/4"-18 NPT	1.4541	(B) 11
M99	jiná		

Kód ①②③	Vsuvky, kuželky a zářezné kroužky	Pouze pro kódy šroubení
V12	vsuvka pro přivaření pr. 12 (pr. 14) / pr. 8 mm s převlečnou maticí M20×1,5	(B) 01
V14	vsuvka pro přivaření pr. 14 / pr. 8 mm s převlečnou maticí M20×1,5	(B) 01
K12	kuželka pro přivaření pr. 12 / pr. 8 mm s převlečnou maticí M20×1,5	(B) 02
K14	kuželka pro přivaření pr. 14 / pr. 8 mm s převlečnou maticí M20×1,5	(B) 02
Z08	zářezný kroužek na potrubí pr. 8 mm (±0,06 mm) s převlečnou maticí M16×1,5	(B) 04
Z10	zářezný kroužek na potrubí pr. 10 mm (±0,07 mm) s převlečnou maticí M18×1,5	(B) 13
Kód ①②③	Materiál vsuvky nebo kuželky	Materiál zářezného kroužku
1	uhlíková ocel 1.0570	-
2	ocel 1.7715	-
4	nerezová ocel 1.4541	-
5	-	nerezová ocel 1.4571
9	jiný	
Kód ①②③	Materiál matice pro vsuvky nebo kuželky	Materiál matice pro zářezný kroužek
0	uhlíková ocel 1.0715 pozinkovaná	1.0715 pozinkovaná
3	nerezová ocel 1.4301	1.4301
5	-	1.4571 postříbřený závit ne pro Z10
9	jiný	
Kód	Těsnění (ne pro kuželky a zářezné kroužky)	
CU	ploché, pr. 17/6,5 - 2 mm, materiál měď	
AL	ploché, pr. 17/6,5 - 2 mm, materiál hliník	
OC	hřebínkové, pr. 17/6,5 - 3,5 mm, materiál nerez 1.4541	
Kód	Montážní držáky	
DS21	držák na stěnu pro VS 200	
DT21	držák na trubku (max. pr. 63 mm) se třmenem pro VS 200	
Kód	Doplňky	
GR	pasta G-Rapid plus (50 g) proti zadírání závitů a snadnou montáž a demontáž	
LU	pasta Lukosan M11 (50 g) pro mazání O-kroužků, závitů a pro provedení na kyslík	
TT	tekutý teflonový tmel pro vyšší teploty pro zpětnou montáž ventilků	
KL	klička k ovládání ventilku pro vyšší teploty	
Q1	materiálový atest tělesa VS dle ČSN EN 10204, 3.1	
TZ	tlaková zkouška	
Kód	Zvláštní provedení	
PL	úprava kličky ventilu pro plombování	
KY	odmaštěné provedení pro kyslík	

Příklad objednávky:
VS 200 ① ② ③ ④ ⑤ ○
VS 200 0101 13 B01 P2 Z1450 CU