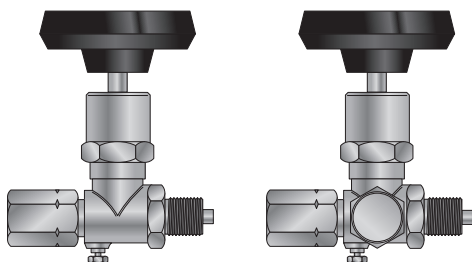


Příslušenství snímačů tlaku

Ventily, kohouty, přípojky, kuželky, vsuvky, matice, těsnění, šroubení, kondenzační smyčky, nástavce

Objednací tabulka je rozdělena na tyto části:

- Ventil tlakoměrový uzavírací / zkušební s čepem a nátrubkovou přípojkou ... **str. 229**
- Kohout tlakoměrový uzavírací / zkušební s čepem a nátrubkovou přípojkou ... **str. 229**
- Přípojka tlakoměrová nátrubková ... **str. 230**
- Přípojka tlakoměrová přechodová ... **str. 230**
- Šroubení přechodové s navařovací kuželkou a převlečnou maticí ... **str. 231**
- Šroubení přechodové manometrové s navařovací vsuvkou a přesuvnou maticí ... **str. 231**
- Kuželka navařovací ... **str. 232**
- Vsuvka navařovací ... **str. 232**
- Matice převlečná pro kuželku navařovací, jmenovitý tlak PN 400 ... **str. 233**
- Matice přesuvná pro vsuvku navařovací, jmenovitý tlak PN 400 ... **str. 233**
- Těsnění pro manometrové šroubení ... **str. 234**
- Smyčka kondenzační zahnutá přivařovací ... **str. 234**
- Smyčka kondenzační stočená přivařovací ... **str. 234**
- Nástavec s přípojkou ... **str. 235**
- Konektor ISO 4400 (DIN 43650) ... **str. 235**
- Šroubení přechodové RPU ... **str. 236**



Ventil tlakoměrový uzavírací / zkušební s čepem a nátrubkovou přípojkou

Ventil tlakoměrový uzavírací, druh A, DN 3, bezazbestové těsnění, délka 85 mm, včetně dvou těsnění TM 20 CU

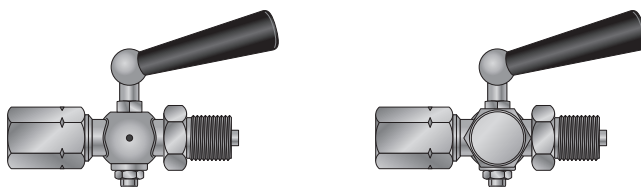
Obj. kód	Materiál	Max. teplota / přetlak	Připojení	AN
1 110 410	mosaz 423223	200 °C / 25 MPa	M20x1,5 / M20x1,5L	137517
1 110 405	nerezová ocel 17027	300 °C / 63 MPa	M20x1,5 / M20x1,5L	137517
1 110 413	nerezová ocel 17246	500 °C / 63 MPa	M20x1,5 / M20x1,5L	137517
1 110 412	žárupevná ocel 15128	525 °C / 63 MPa	M20x1,5 / M20x1,5L	137517

Ventil tlakoměrový zkušební, druh B, DN 3, bezazbestové těsnění, délka 85 mm, včetně dvou těsnění TM 20 CU

Obj. kód	Materiál	Max. teplota / přetlak	Připojení / zkušební závit	AN
1 110 406	mosaz 423223	200 °C / 25 MPa	M20x1,5 / M20x1,5L / M20x1,5	137517
1 110 416	nerezová ocel 17027	300 °C / 63 MPa	M20x1,5 / M20x1,5L / M20x1,5	137517
1 110 417	nerezová ocel 17246	500 °C / 63 MPa	M20x1,5 / M20x1,5L / M20x1,5	137517
1 110 415	žárupevná ocel 15128	525 °C / 63 MPa	M20x1,5 / M20x1,5L / M20x1,5	137517
1 110 491	žárupevná ocel 15128	525 °C / 63 MPa	G1/2" / M20x1,5L / M20x1,5	137517
1 110 492	nerezová ocel 17027	300 °C / 63 MPa	G1/2" / M20x1,5L / M20x1,5	137517

Příklad objednávky:

1 110 412



Kohout tlakoměrový uzavírací / zkušební s čepem a nátrubkovou přípojkou

Kohout tlakoměrový uzavírací, čep/nátrubková přípojka, PN 25, DN 3,5, DIN 16 262, vč. 2x těsnění TM 20 CU

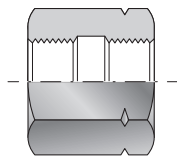
Obj. kód	Připojení	Délka	Materiál	Max. prac. teplota
1 210 201	G1/2" / G1/2"L	80 mm	mosaz 423223	50 °C
1 210 202	M20x1,5 / M20x1,5L	80 mm	mosaz 423223	50 °C

Kohout tlakoměrový zkušební, čep/nátrubková přípojka, PN 25, DN 3,5, DIN 16 263, vč. 2x těsnění TM 20 CU

Obj. kód	Připojení / zkušební závit	Délka	Materiál	Max. prac. teplota
1 210 204	M20x1,5 / M20x1,5L / M20x1,5	80 mm	mosaz 423223	50 °C

Příklad objednávky:

1 210 202



Přípojka tlakoměrová nátrubková

Přípojka tlakoměrová nátrubková, AN 137524, druh A

Obj. kód	Připojení	Materiál	Max. prac. teplota / přetlak
13 7520 00	M12x1,5/ M12x1,5L	uhlíková ocel 11109	200 °C / 63 MPa
81 0157	M20x1,5/ M20x1,5L	uhlíková ocel 11109	200 °C / 63 MPa
13 7520 02	M20x1,5/ M20x1,5L	nerezová ocel 17027	400 °C / 50 MPa
81 0146	M20x1,5/ M20x1,5	uhlíková ocel 11109	200 °C / 63 MPa
81 0096	G1/4" / G1/4"L	uhlíková ocel 11109	200 °C / 63 MPa
81 0079	G1/2" / G1/2"L	uhlíková ocel 11109	200 °C / 63 MPa

Příklad objednávky:

13 7520 02

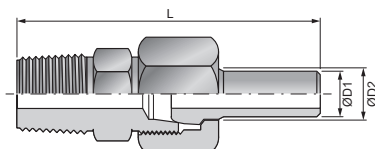
Přípojka tlakoměrová přechodová

Přípojka tlakoměrová přechodová, AN 137524, druh G

Obj. kód	Připojení	Materiál	Max. prac. teplota / přetlak
13 7523 00	G1/2" / M20x1,5L	uhlíková ocel 11109	200 °C / 63 MPa
13 7523 01	G1/2" / M20x1,5L	nerezová ocel 17027	300 °C / 50 MPa

Příklad objednávky:

13 7523 00



Šroubení přechodové s navařovací kuželkou a převlečnou maticí

Provedení SK ① ② ③

1. kód	Závity šroubení	Materiál šroubení	Materiál matice
1	1/2"-14 NPT / M22x1,5	17240	11110
9	jiné		

Provedení kuželky SK ① ② ③

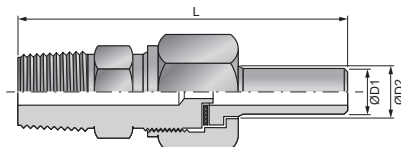
2. kód	pr. D1 (pr. D2) / pr. d	Průměr kuželky pr. D	Jmenovitý tlak
4	pr. 12 (pr. 14) / pr. 8	pr. 16,7	PN 160
5	pr. 14 / pr. 8	pr. 16,7	PN 400
9	jiný		

Materiál kuželky SK ① ② ③

3. kód	Popis	T _{MAX}
1	ocel 11523	400 °C
2	ocel 15128	550 °C
4	ocel 17248	550 °C
9	jiný	

Příklad objednávky:

SK ① ② ③ → SK 1 5 4



Šroubení přechodové manometrové s navařovací vsuvkou a přesuvnou maticí

Provedení SV ① ② ③

1. kód	Závity šroubení	Materiál šroubení	Materiál matice	Těsnění
1	1/2"-14 NPT / M20x1,5	17240	11110	Cu
2	1/4"-18 NPT / M20x1,5	17240	11110	Cu
9	jiné			

Provedení vsuvky SV ① ② ③

2. kód	pr. D1 (pr. D2) / pr. d	Jmenovitý tlak
4	pr. 12 (pr. 14) / pr. 8	PN 160
5	pr. 14 / pr. 8	PN 400
9	jiný	

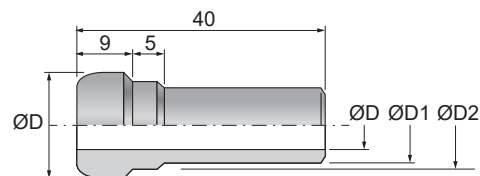
Materiál vsuvky SV ① ② ③

3. kód	Popis	T _{MAX}
1	ocel 11523	400 °C
2	ocel 15128	550 °C
4	ocel 17248	550 °C
9	jiný	

Příklad objednávky:

SV ① ② ③ → SV 1 5 4

Kuželka navařovací



Provedení KN ① ② ③

1. kód	Pro šroubení	Průměr kuželky pr. D	Průchozí otvor matice
18	M18x1,5; M20x1,5	pr. 14,7	pr. 12
20	M22x1,5	pr. 16,7	pr. 14

Rozměry KN ① ② ③

2. kód	pr. D1 (pr. D2) / pr. d	Jmenovitý tlak	
3	pr. 12 / pr. 8	PN 160	ne pro KN 20
4	pr. 12 (pr. 14) / pr. 8	PN 160	ne pro KN 18
5	pr. 14 / pr. 8	PN 400	ne pro KN 18
9	jiné		

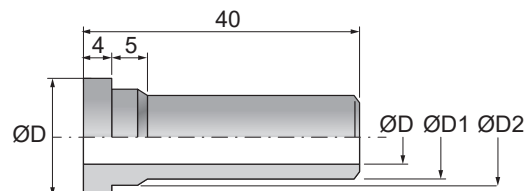
Materiál KN ① ② ③

3. kód	Popis	T _{MAX}
1	ocel 11523	400 °C
2	ocel 15128	550 °C
4	ocel 17248	550 °C
9	jiný	

Příklad objednávky:

KN ① ② ③ → KN 18 3 1

Vsuvka navařovací



Provedení VN ① ② ③

1. kód	K manometrovému šroubení	Průměr D
20	M20x1,5; G1/2"	pr. 17,5
99	jiné	

Rozměry VN ① ② ③

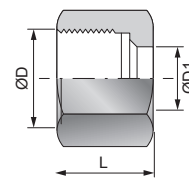
2. kód	pr. D1 (pr. D2) / pr. d	Jmenovitý tlak	Průchozí otvor matice
4	pr. 12 (pr. 14) / pr. 8	PN 160	pr. 14 mm
5	pr. 14 / pr. 8	PN 400	pr. 14 mm
9	jiné		

Materiál VN ① ② ③

3. kód	Popis	T _{MAX}
1	ocel 11523	400 °C
2	ocel 15128	550 °C
4	ocel 17248	550 °C
9	jiný	

Příklad objednávky:

VN ① ② ③ → VN 20 5 1



Matice převlečná pro kuželku navařovací, jmenovitý tlak PN 400

Rozměry 1 MK ① ② ③

1. kód	Rozměr závitu D	Délka L
18M	M18x1,5	16 mm
20M	M20x1,5	21 mm
22M	M22x1,5	21 mm
99	jiné	

Rozměry 2 MK ① ② ③

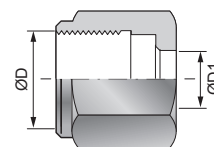
2. kód	Průchozí otvor matice D1	Pro kuželku
2	pr. 12 mm	KN183_ ne pro závit M22x1,5
4	pr. 14 mm	KN204_ / KN205_ ne pro závit M18x1,5 a M20x1,5
9	jiné	

Materiál MK ① ② ③

3. kód	Popis	T _{MAX}
0	ocel 11110	300 °C
4	ocel 17240	400 °C
9	jiné	

Příklad objednávky:

MK ① ② ③ → MK 20 5 1



Matice přesuvná pro vsuvku navařovací, jmenovitý tlak PN 400

Rozměry 1 MV ① ② ③

1. kód	Rozměr závitu D	Délka L
20M	M20x1,5	25 mm
1/2G	G1/2"	25 mm
99	jiné	

Rozměry 2 MV ① ② ③

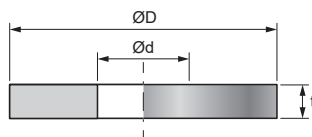
2. kód	Průchozí otvor matice D1	Pro vsuvku
4	pr. 14 mm	VN204_ / VN205_ ne pro závit M18x1,5 a M20x1,5
9	jiné	

Materiál MV ① ② ③

3. kód	Popis	T _{MAX}
0	ocel 11110	300 °C
4	ocel 17240	400 °C
9	jiné	

Příklad objednávky:

MV ① ② ③ → MV 20M 4 0



Těsnění pro manometrové šroubení

Rozměry TM ① ②

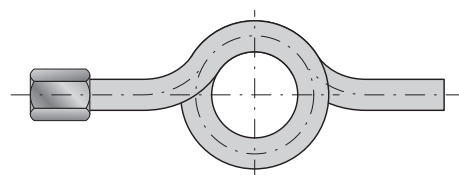
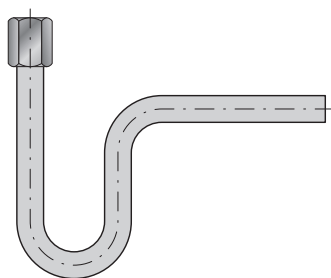
1. kód	Pro manometrové šroubení	Rozměry (pr. D / pr. d / t)
12	M12x1,5 ; G1/4"	pr. 9,5 / pr. 5,5 / 2
20	M20x1,5 ; G1/2"	pr. 17 / pr. 6,5 / 2
99	jiné	

Materiál TM ① ②

2. kód	Popis	T _{MAX}
CU	měď (žíhaná)	300 °C
AL	hliník	300 °C
PTFE	PTFE	180 °C
9	jiný	

Příklad objednávky:

TM ① ② → TM 20 CU



Smyčka kondenzační zahnutá přivařovací

Smyčka kondenzační zahnutá přivařovací, AN 137530, druh B, PN 250

Obj. kód	Připojení	Materiál	Max. prac. teplota	Rozměr trubky
1 780 143	M20x1,5	uhlíková ocel 11523	300 °C	20x2,5
1 780 059	M20x1,5	nerezová ocel 17248	300 °C	20x2,5

Příklad objednávky:

1 780 067

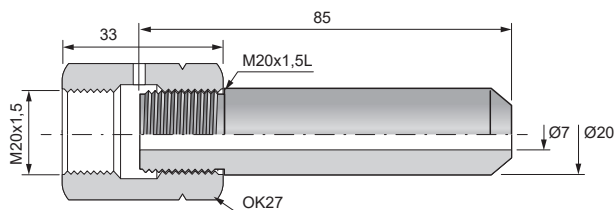
Smyčka kondenzační stočená přivařovací

Smyčka kondenzační stočená přivařovací, AN 137530, druh D, PN 250

Obj. kód	Připojení	Materiál	Max. prac. teplota	Rozměr trubky
1 780 142	M20x1,5	uhlíková ocel 11523	300 °C	20x2,5
1 780 061	M20x1,5	nerezová ocel 17248	300 °C	20x2,5

Příklad objednávky:

1 780 067



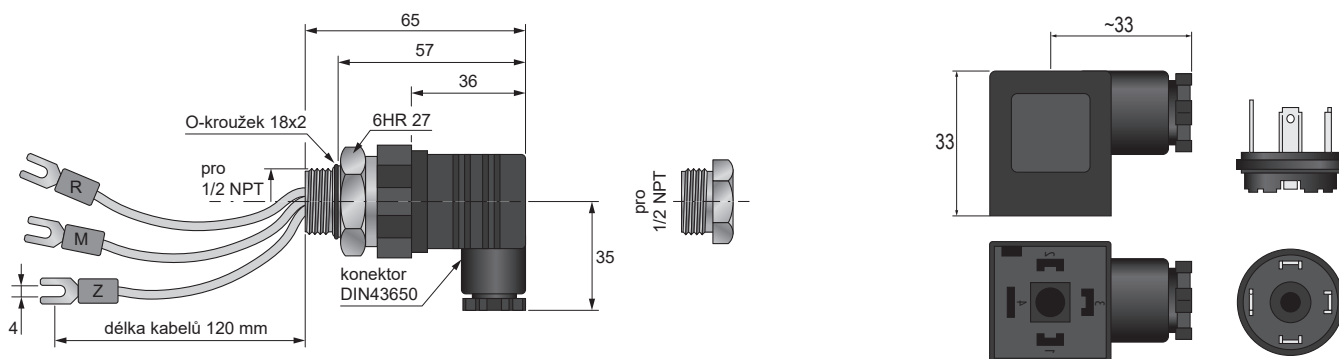
Nástavec s přípojkou

Nástavec s přípojkou M20x1,5, dle ČSN 137524.0 a ČSN 137524.3, PN 630

NP ①

1. kód	Materiál nástavce	Materiál přípojky	T _{MAX}
1	11523	17240	400 °C
4	17240	17240	400 °C
9	jiný		

Příklad objednávky:
NP ① → NP 4

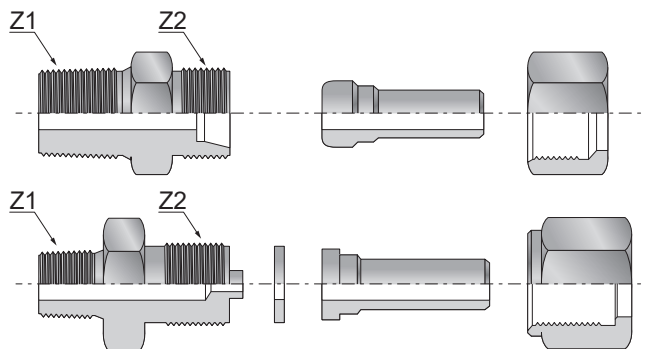


Konektor ISO 4400 (DIN 43650)

Konektor ISO 4400 (DIN 43650)

Obj. kód	Popis
DK1	Konektor připojovací ISO 4400 (DIN 43650) a záslepka pro vnitřní závit 1/2"-14 NPT
5000475	Zásuvka konektoru ISO 4400 (DIN 43650)
5000483	Vídlíce konektoru ISO 4400 (DIN 43650)

Příklad objednávky:
DK1



Šroubení přechodové RPU

Závit Z1 RPU 1 2 3 4

1. kód	Popis
01	vnější závit M20x1,5 manometrový
02	vnější závit M20x1,5 s kuželovým sedlem pr. 14,3 mm
03	vnější závit M22x1,5 s kuželovým sedlem pr. 16,3 mm
04	vnější závit M16x1,5 s kuželovým sedlem pouze pro zářezný kroužek pr. 8 mm
05	vnější závit M20x1,5L (levý)
06	vnější závit G1/2" manometrový
07	vnější závit 1/2"-14 NPT
08	vnější závit 1/4"-18 NPT
11	vnitřní závit 1/4"-18 NPT
12	vnitřní závit 1/2"-14 NPT
13	vnější závit M18x1,5 s kuželovým sedlem pouze pro zářezný kroužek pr. 10 mm
14	vnitřní závit M12x1,5 manometrový
99	jiné

Závit Z2 RPU 1 2 3 4

2. kód	Popis
01	vnější závit M20x1,5 manometrový
02	vnější závit M20x1,5 s kuželovým sedlem pr. 14,3 mm
03	vnější závit M22x1,5 s kuželovým sedlem pr. 16,3 mm
04	vnější závit M16x1,5 s kuželovým sedlem pouze pro zářezný kroužek pr. 8 mm
05	vnější závit M20x1,5L (levý)
06	vnější závit G1/2" manometrový
07	vnější závit 1/2"-14 NPT
08	vnější závit 1/4"-18 NPT
11	vnitřní závit 1/4"-18 NPT
12	vnitřní závit 1/2"-14 NPT
13	vnější závit M18x1,5 s kuželovým sedlem pouze pro zářezný kroužek pr. 10 mm
14	vnitřní závit M12x1,5 manometrový
16	vnitřní závit G1/2" manometrový
17	vnitřní závit M20x1,5 manometrový
22	dvojitý zářezný kroužek pro trubku pr. 12 mm, převlečná matice s postříbřeným závitem, materiál AISI 316
24	dvojitý zářezný kroužek pro trubku pr. 14 mm, převlečná matice s postříbřeným závitem, materiál AISI 316
99	jiné

Materiál RPU ① ② ③ ○

3. kód	Popis
M03	1.4541 (17248) / 1.4301 (17240)
M04	1.4571 (17348)
M99	jiný

Volitelné příslušenství RPU ① ② ③ ●

Kód	Přechodová přípojka	Materiál	Pouze pro kódy šroubení
P1	M20×1,5L / M20×1,5	1.0715	01; 05
P2	M20×1,5L / M20×1,5	1.4301	01; 05
P3	M20×1,5L / G1/2"	1.0715	05; 06
P5	M20×1,5L / G1/2"	1.4301	05; 06
P9	jiná		

Kód ① ② ③ Materiál vsuvky, kuželky a zářezné kroužky Pouze pro kódy šroubení

V12	vsuvka pro přivaření pr. 12 (pr. 14) / pr. 8 mm s převlečnou maticí M20×1,5	01
V14	vsuvka pro přivaření pr. 14 / pr. 8 mm s převlečnou maticí M20×1,5	01
K12	kuželka pro přivaření pr. 12 / pr. 8 mm s převlečnou maticí M20×1,5	02
K14	kuželka pro přivaření pr. 14 / pr. 8 mm s převlečnou maticí M20×1,5	02
Z08	zářezný kroužek na potrubí pr. 8 mm (±0,06 mm) s převlečnou maticí M16×1,5	04
Z10	zářezný kroužek na potrubí pr. 10 mm (±0,07 mm) s převlečnou maticí M18×1,5	13
Z12	zářezný kroužek Ermeto na potrubí pr. 12 mm s převlečnou maticí M20×1,5	02
Z14	zářezný kroužek Ermeto na potrubí pr. 14 mm s převlečnou maticí M22×1,5	03

Kód ① ② ③ Materiál vsuvky nebo kuželky Materiál zářezného kroužku

1	uhlíková ocel 1.0570	-
2	ocel 1.7715	-
4	nerezová ocel 1.4541	-
5	-	nerezová ocel 1.4571
8	-	mosaz (T _{MAX} =175 °C) pouze pro Z12
9	jiný	

Kód ① ② ③ Materiál matice pro vsuvky nebo kuželky Materiál matice pro zářezný kroužek

0	uhlíková ocel 1.0715 pozinkovaná	1.0715 pozinkovaná
3	nerezová ocel 1.4301	1.4301
5	-	1.4571 postříbřený závit ne pro Z10
9	jiný	

Kód Těsnění (ne pro kuželky a zářezné kroužky)

CU	ploché, pr. 17/6,5 - 2 mm, materiál měď
AL	ploché, pr. 17/6,5 - 2 mm, materiál hliník
OC	hřebínkové, pr. 17/6,5 - 3,5 mm, materiál nerez 1.4541

Kód Doplnky

GR	pasta G-Rapid plus (50 g) proti zadírání závitů a snadnou montáž a demontáž
LU	pasta Lukosan M11 (50 g) pro mazání O-kroužků, závitů a pro provedení na kyslík
Q1	materiálový atest tělesa VS dle ČSN EN 10204, 3.1
TZ	tlaková zkouška

Kód Zvláštní provedení

KY	odmaštěné provedení pro kyslík ne pro Grafit
----	---

Příklad objednávky:

RPU ① ② ③ ○ → RPU 02 08 M03 K1243