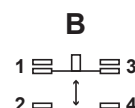


611 35

Omezovací termostat maximální teploty stonkový

- Jištění zařízení před tepelným přetížením s možností uchycení omezovače v místě jištění teploty pomocí jímky, která je součástí omezovače.
- Dvouobvodový mikrospínač (B).
- Řada rozsahů od -40 až 0 °C do +70 až +140 °C.
- Maximální zatížení relé 250 VST / 2 A.
- Ovládání pohotovostní polohy tlačítkem RESET.
- Nastavení požadovaného rozsahu a plynule stavitelné necitlivosti pomocí dvou ovládacích šroubů.
- Možnost zaplombování nastavených hodnot.
- Teplota okolí -40 až +60 °C.
- Stupeň krytí IP 65.



Objednací tabulka

Omezovací termostat maximální teploty stonkový						
Obj. kód	Regulační rozsah	Ochranná jímka M27×2*1	Provedení	Necitlivost	Maximální přetížení	Délka L
611 356 111	-40 až 0 °C	mosazná	standardní	do 2 °C	60 °C	363 mm
611 356 112	-40 až 0 °C	nerezová	standardní	do 2 °C	60 °C	363 mm
611 356 121	-25 až +15 °C	mosazná	standardní	do 2 °C	60 °C	363 mm
611 356 122	-25 až +15 °C	nerezová	standardní	do 2 °C	60 °C	363 mm
611 356 131	0 až +40 °C	mosazná	standardní	do 2 °C	60 °C	363 mm
611 356 132	0 až +40 °C	nerezová	standardní	do 2 °C	60 °C	363 mm
611 356 141	+30 až +90 °C	mosazná	standardní	do 2 °C	100 °C	363 mm
611 356 142	+30 až +90 °C	nerezová	standardní	do 2 °C	100 °C	363 mm
611 356 151	+70 až +140 °C	mosazná	standardní	do 2 °C	150 °C	363 mm
611 356 152	+70 až +140 °C	nerezová	standardní	do 2 °C	150 °C	363 mm

*1 - Lze dodat i nerezovou nebo mosaznou jímku se závitem G3/4".

Příklad objednávky:
611 356 111