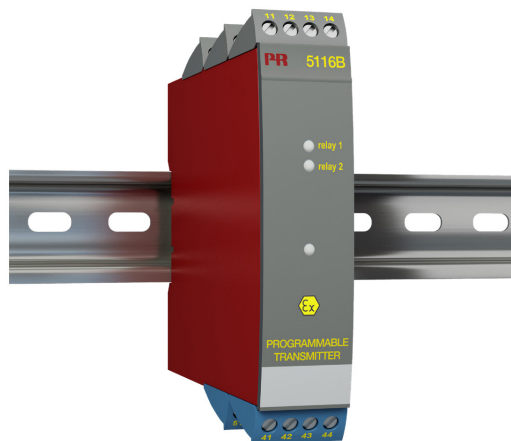


# PR5116

## Univerzální programovatelný převodník

- Vstup pro Pt100, Ni100, lineální odpor, B, E, J, K, L, N, R, S, T, U, W3, W5, LR, mA nebo V.
- Přesnost 0,05 %.
- Galvanické oddělení 3,75 kVAC.
- Programovatelný proudový a napěťový výstup 0 až 20 mA, 0 až 10 VDC, 4 až 20 mA / 2-vodič., dva mezní spínače.
- Univerzální napájecí napětí 21,6 až 253 VAC / 19,2 až 300 VDC.
- Programovatelný výstup při poruše čidla.
- Jednokanálové provedení.
- Odnímatelná svorkovnice.
- Pro montáž na lištu DIN.



### Objednávací tabulka

#### Univerzální programovatelný převodník na lištu DIN

**PR5116①**

s programovatelným proudovým a napěťovým výstupem + 2 relé, napájení 21,6 až 253 VAC / 19,2 až 300 VDC

#### Provedení

**PR5116①**

1. kód	Popis
A	standard
B	ATEX (Ex) II (1) G [Ex ia Ga] IIC/IIB/IIA, (Ex) II (1) D [Ex ia Da] IIIC

#### Volitelné příslušenství

Kód	Popis
KPP5	kalibrační list, kalibrace převodníku v pěti bodech rovnoměrně rozložených v nastaveném rozsahu
5909	program PReset včetně rozhraní Loop Link (USB) pro nastavení všech parametrů převodníku
5910EX	konektor Ex s čidlem pro kompenzaci termočláčku, kanál 1
5913EX	konektor Ex s čidlem pro kompenzaci termočláčku, kanál 2

Příklad objednávky:

**PR5116① → PR5116B**