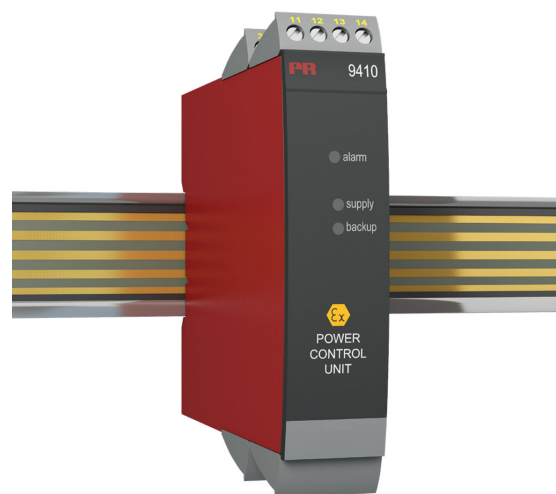


PR9410

Jednotka řízení napájení

- Přenos napájecího napětí na napájecí lištu.
- Možnost připojení hlavního a záložního napájecího zdroje.
- Lze instalovat v zóně 2 prostředí s nebezpečím výbuchu.
- Lze použít pouze s napájecí lištou typu 9400.
- Společný stavový reléový výstup sdružující alarmy jednotek instalovaných na liště.
- Hlavní a záložní napájecí napětí 21,6 až 26,4 V DC.
- Výstupní proud max. 4 A.
- Maximální zatížení relé 250 V AC / 2 A.
- ATEX (Ex) II 3 G Ex nA nC IIC T4 Gc.



Objednací tabulka

Jednotka řízení napájení, (Ex) II 3 G Ex nA nC IIC T4 Gc
PR9410

Volitelné příslušenství

Obj. kód	Popis
9400A	napájecí lišta, profil 15 mm, délka 100 cm
9400B1	napájecí lišta, profil 15 mm, délka 75 cm
9400C1	napájecí lišta, profil 15 mm, délka 50 cm
9400D1	napájecí lišta, profil 15 mm, délka 25 cm
9402	koncová krytka pro napájecí lištu (2 ks)
9404	zarážka pro napájecí lištu

Příklad objednávky:

PR9410