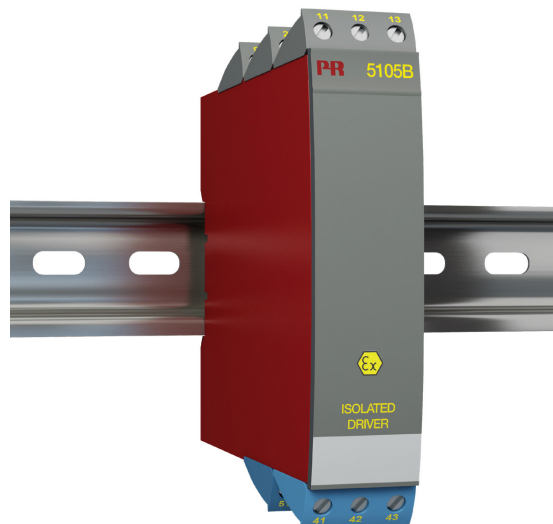


PR5105B

Oddělovač unifikovaných signálů s jiskrově bezpečným výstupem

- Jedno nebo dvoukanálové provedení.
- Přesnost 0,1 %.
- Galvanické oddělení 3,75 kVST.
- Dvacet programovatelných měřicích rozsahů.
- Univerzální napájecí napětí
21,6 až 253 V AC / 19,2 až 300 V DC.
- Časová odezva menší než 25 ms.
- Pro montáž na lištu DIN, odnímatelná svorkovnice.
- ATEX (Ex) II (1) GD [EEx ia] IIC.



Objednávací tabulka

| Vstup | | PR5105B①②③ |
|--------------|------------|------------|
| 1. kód | Popis | |
| A | 0 až 20 mA | |
| B | 4 až 20 mA | |
| E | 0 až 10 V | |
| F | 2 až 10 V | |
| X | speciální | |
| Výstup | | PR5105B①②③ |
| 2. kód | Popis | |
| 1 | 0 až 20 mA | |
| 2 | 4 až 20 mA | |
| 4 | 0 až 1 V | |
| 5 | 0,2 až 1 V | |
| 6 | 0 až 10 V | |
| 7 | 2 až 10 V | |
| 0 | speciální | |
| Počet kanálů | | PR5105B①②③ |
| 3. kód | Popis | |
| A | 1 kanál | |
| B | 2 kanály | |

Příklad objednávky:

PR5105B①②③ → PR5105BA1A