

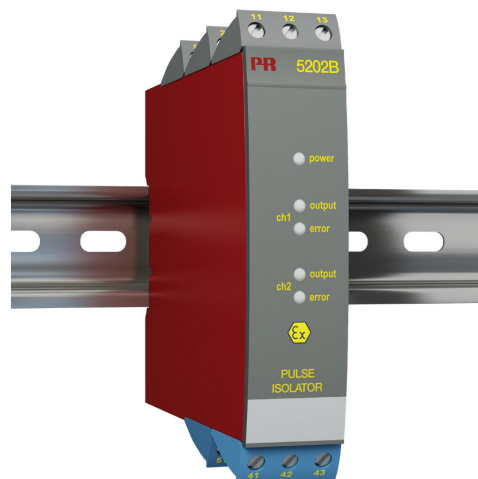
#0780

2021-04

# PR5202B

## Jiskrově bezpečný oddělovač pulsních signálů

- Dvoukanálové provedení - dva nebo čtyři výstupy.
- Galvanické oddělení 3,75 kVST.
- Zdvojený výstup.
- Signalizace poruchy kabelu.
- Univerzální napájecí napětí 21,6 až 253 VST / 19,2 až 300 VSS.
- Pro montáž na lištu DIN, odnímatelná svorkovnice.
- ATEX (Ex) II (1) GD [EEx ia] IIC.



### Objednací tabulka

Výstup		PR5202B <sup>1</sup>
1. kód	Popis	
1	otevřený kolektor NPN	
2	2×1 relé	
3	2×2 relé	

Příklad objednávky:  
**PR5202B<sup>1</sup> → PR5202B1**